

GOLD RESOURCE CORPORATION

NYSE AMEX: GORO

FÜR AGGRESSIVES WACHSTUM
POSITIONIERT



EIN KOSTENGÜNSTIGER GOLDPRODUZENT



AGGRESSIVES WACHSTUMSPROFIL



DIVIDENDENZAHLER

WWW.GOLDRESOURCECORP.COM

1. März 2012

ZUKUNFTGERICHTETE AUSSAGEN



Diese Präsentation sollte in Zusammenhang mit dem letzten 10K-Report gelesen werden, der auf der Webseite der Securities & Exchange Commission www.sec.gov oder www.Goldresourcecorp.com zu finden ist.

Diese Präsentation enthält Aussagen, die die Zukunft planen bzw. antizipieren. In die Zukunft gerichtete Aussagen umfassen Aussagen über die Fähigkeit des Unternehmens, Gold oder andere Edelmetalle zu entwickeln und zu produzieren, Aussagen über unsere zukünftigen Geschäftspläne und Strategien, Aussagen über zukünftige Umsätze und das vorhandene Betriebskapital und die meisten anderen Aussagen, die nicht historischer Natur sind. In die Zukunft gerichtete Aussagen sind an Formulierungen wie “annehmen”, “planen”, “glauben”, “erwarten”, “schätzen” und ähnliche zu erkennen. Weil in die Zukunft gerichtete Aussagen Risiken und Unsicherheiten beinhalten, kann es dazu kommen, dass die tatsächlichen Ergebnisse wesentlich von den erklärten oder implizierten abweichen, darunter auch die in unseren Veröffentlichungen bei der SEC beschriebenen. Mögliche Investoren sind angehalten, kein unangemessenes Vertrauen in diese zukunftsgerichteten Aussagen zu setzen.

GESCHAFFEN ZUR MAXIMIERUNG DES SHAREHOLDER VALUE



Ein auf Wachstum fokussierter Goldproduzent

Kostengünstige Produktion

Hochgradige Asset-Basis mit bedeutendem
Explorationspotential

Starkes, erfahrenes Management-Team

Fokussiert auf Barmittel und Dividenden

Entscheidungs-basierte Finanz-Performance

Rückzahlung der anfänglichen Kapitalinvestitionen in weniger als einem Jahr

Produktion zum frühest möglichen Zeitpunkt

Unternehmensaufbau mit den generierten Mitteln

Begrenzte Aktienverwässerung (**disziplinierte Kapitalstruktur**)

Ausschüttung einer hohen Dividende (**Ca. 1/3 BMG⁽¹⁾**)

(1) Brutto Minen-Gewinn(BMG): Verkäufe – Verkaufskosten

Exploration und Produktion von Gold und Silberprojekten, die niedrige Betriebskosten und hohe Kapitalverzinsung versprechen



- Mexikanische Einheit Oaxaca: **6** potentiell hochgradige **Gold- und Silberprojekte** (+200 Quadratmeilen)
- Dominante Landposition: **48 km mineralisierter Strukturkorridor**

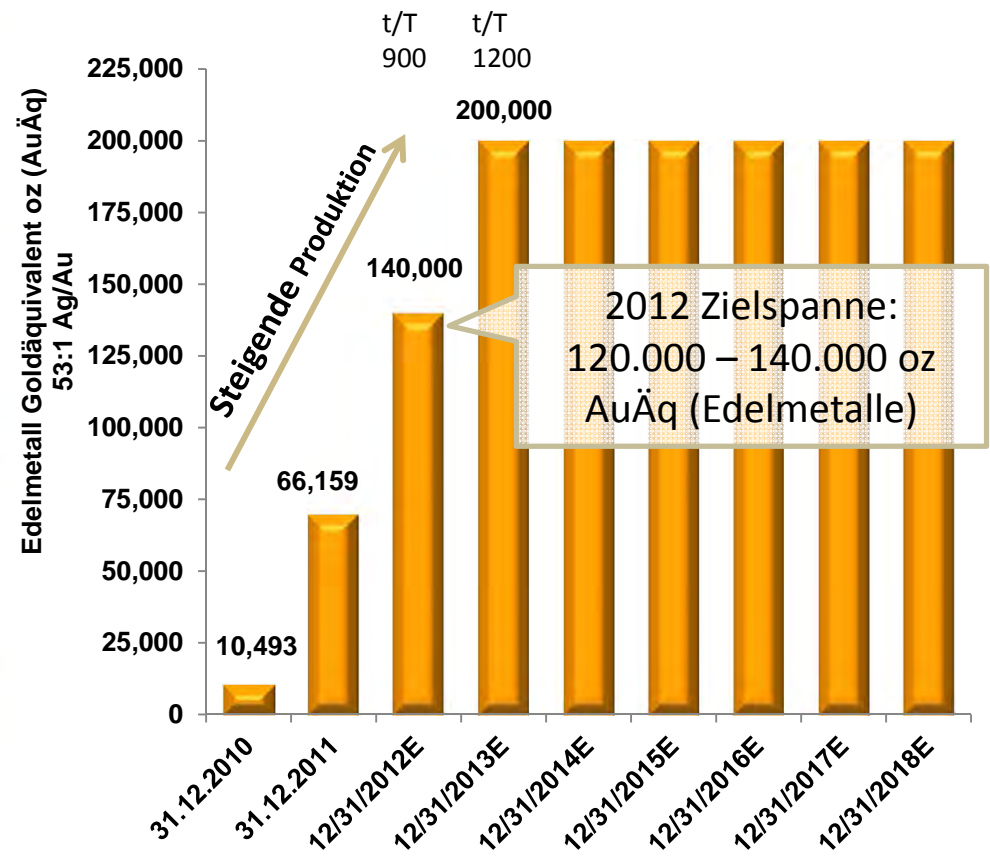
Bergbaueinheit Oaxaca				
Projekt	Anteil	Produktion	Entwicklung	Exploration
El Aguila	100%	✓	✓	✓
El Rey	100%		✓	✓
Alta Gracia	100%			✓
Las Margaritas	100%			✓
El Chamizo	100%			✓
Solaga	100%			✓

ARISTA PRODUKTIONSZIELE

Aggressive Wachstumskurve



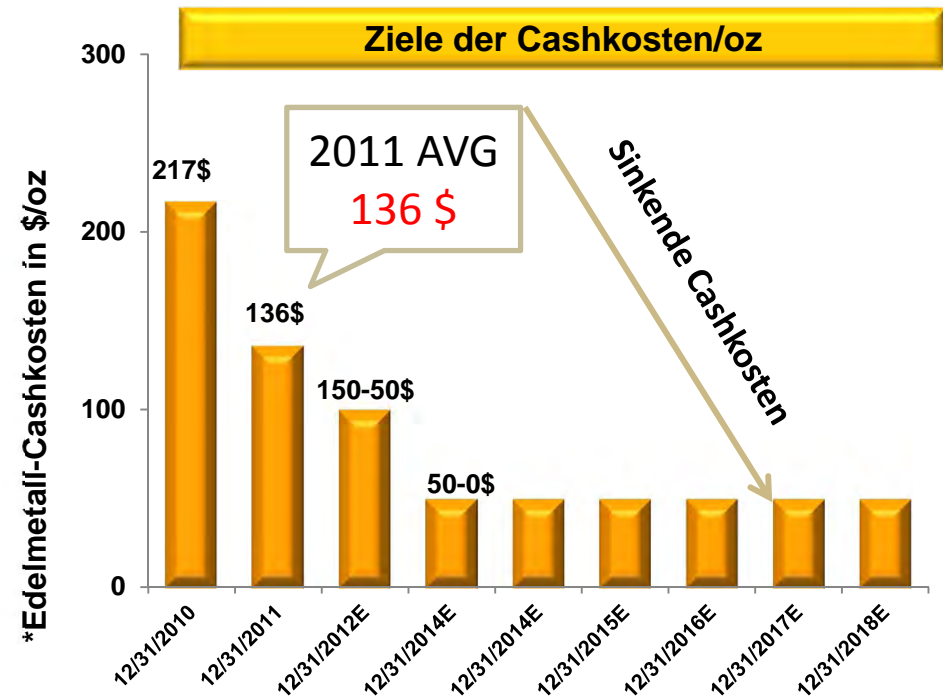
Edelmetall-Produktionsziele per Kalenderjahr



t/T=Tonnen pro Tag. Produktionsziele nehmen ein Gold-Silber-Verhältnis von 53:1 an, abhängig von Tonnage und Gehalt. Verarbeitungskapazität = ~200.000 oz.

Interne Schätzung, keine nachgew. u. wahrscheinlichen Reserven nach SEC, siehe Risikofaktoren im 10K des Unternehmens

ZIELE DER CASHKOSTEN DER PRODUKTION



*Edelmetall-Cashkosten je oz unter Anwendung von Standard-Basismetallgutschriften von Cu, Pb, Zn

Totale Kosten je Tonne 2011 **81,00 \$**
Abgebautes und verarbeitetes Erz

<u>Kosten</u>	<u>Cashkosten</u>	<u>Totale Cashk.</u>
Industrie	Durchschn. GRC	GRC
Cashkosten/oz	620 \$* 136 \$	222 \$**

*ABN AMRO Bericht der totalen Gold-Cashkosten, 1.Q.2011

**inkl. 5% Royalty

(Interne Schätzung , keine nachgew. u. wahrscheinlichen Reserven nach SEC, siehe Risikofaktoren im 10K des Unternehmens)

FLEXIBLES ANLAGENDESIGN



Zwei
Mühlenkreisläufe



Flotation



Rühr-Auslaugung



2011 Rekord-Minen-Bruttogewinn :
87 Mio. \$

ARISTA UNTERGRUND- ADERLAGERSTÄTTE

Arista Aderlagerstätte

- Mineralisiertes Material⁽¹⁾: Unternehmens-Schätzung

2.962.000 Tonnen in-situ

Edelmetallgehalte

Au 6,5 g/t

Ag 506 g/t

} 15 g/t
(1/2 oz) AuÄq

Basismetall-Gehalte

Cu 0,60%

Pb 2,24%

Zn 6,75%

} ~0\$ mögl.
Kostenziel
mit diesen
Beiprodukt-
gehalten

- Geschätztes Minenleben⁽¹⁾: 7 Jahre
- Arista Lagerstätte offen im Verlauf und zur Tiefe

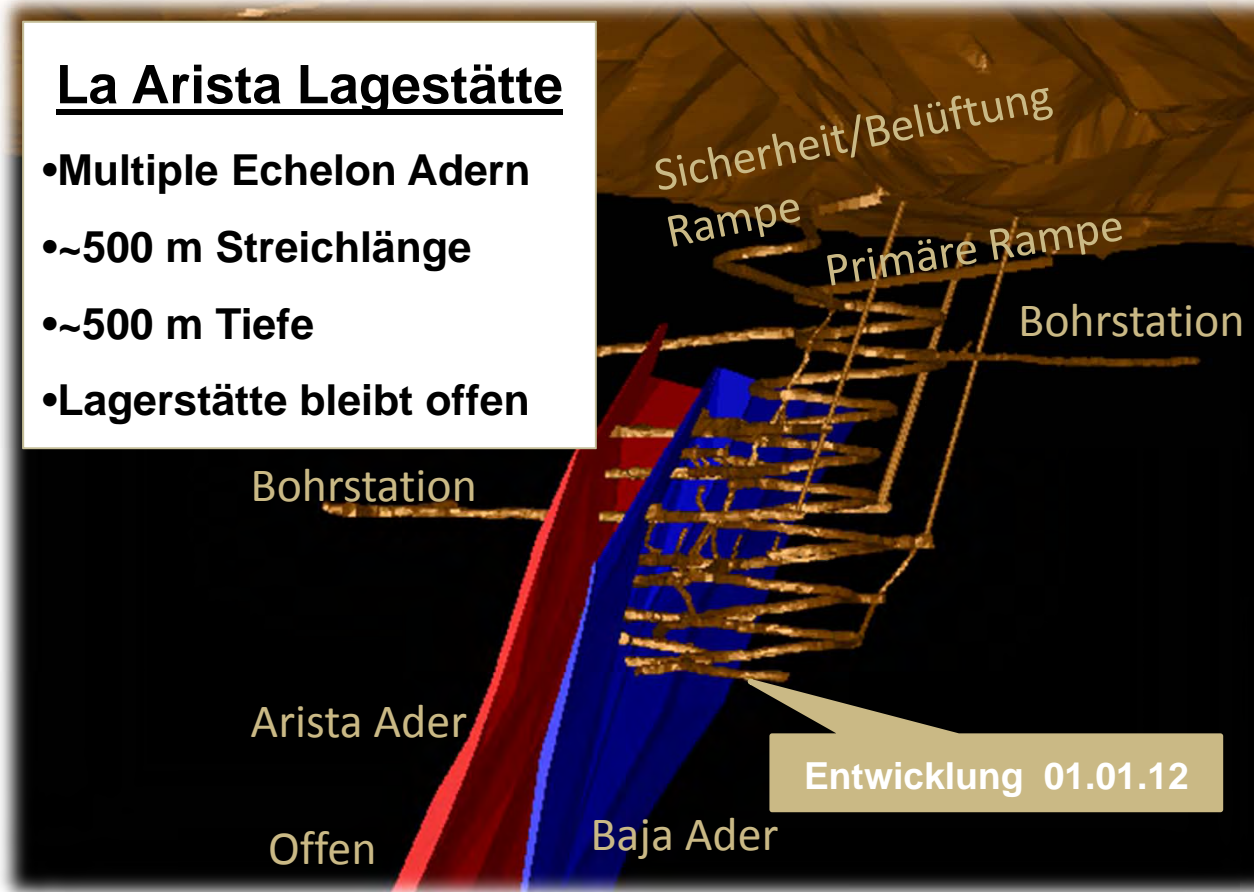


(1) Interne Schätzung, keine nachgew. u. wahrscheinlichen Reserven nach SEC, siehe Risikofaktoren im 10K des Unternehmens

ARISTA UNTERGRUNDMINE

La Arista Lagestätte

- Multiple Echelon Adern
- ~500 m Streichlänge
- ~500 m Tiefe
- Lagerstätte bleibt offen



Lagerstätten Expansions-Potential

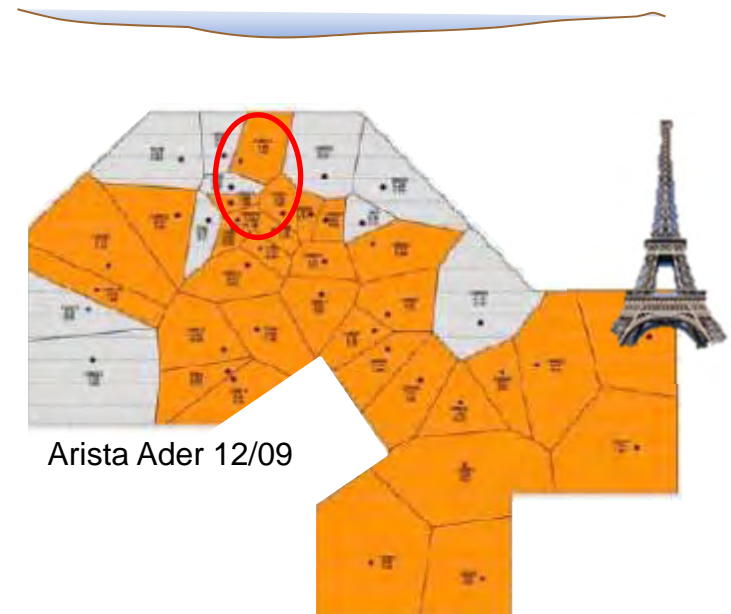
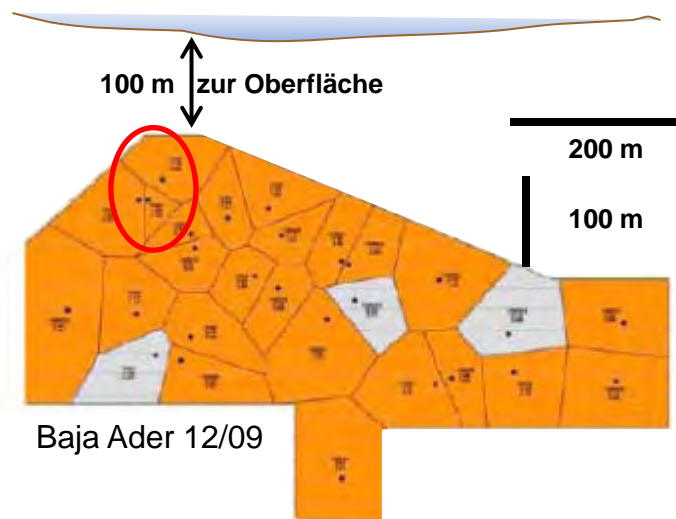
Dezember 2009:
Mineralisiertes
Material
Polygone Hüllen

Geschätztes
Minenleben: **7 Jahre**

Potential:
**Verdoppelung der
aktuellen Schätzung
des Minenlebens**



**Gegenwärtiger
Abbau**

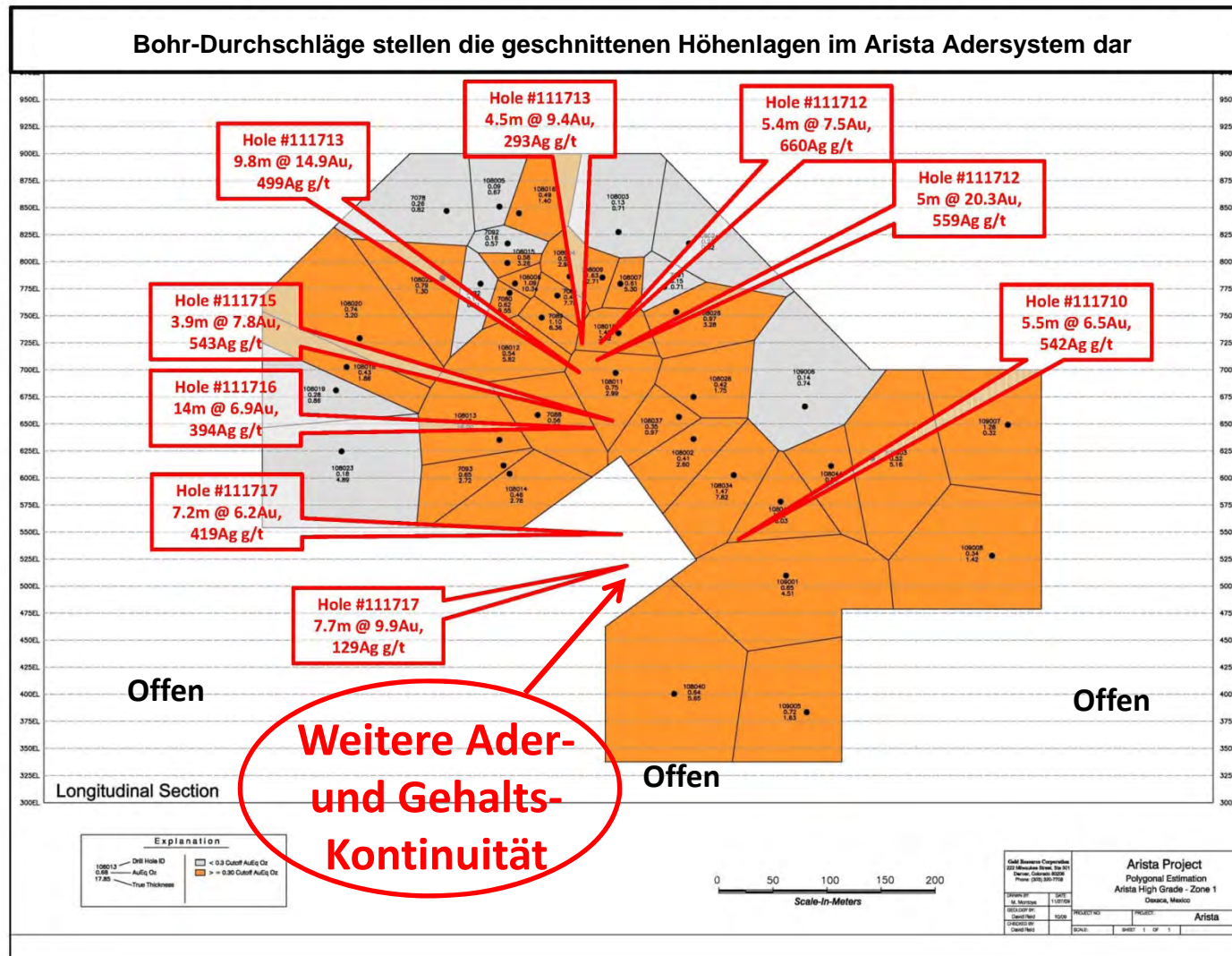


Ader bleibt im Verlauf und zur Tiefe offen

**Geologisches Modell zeigt Potential für ein über 1000 m tiefes
mineralisiertes System**

ARISTA UNTERGRUND- ADERLAGERSTÄTTE

Lagerstätten-Expansionspotential



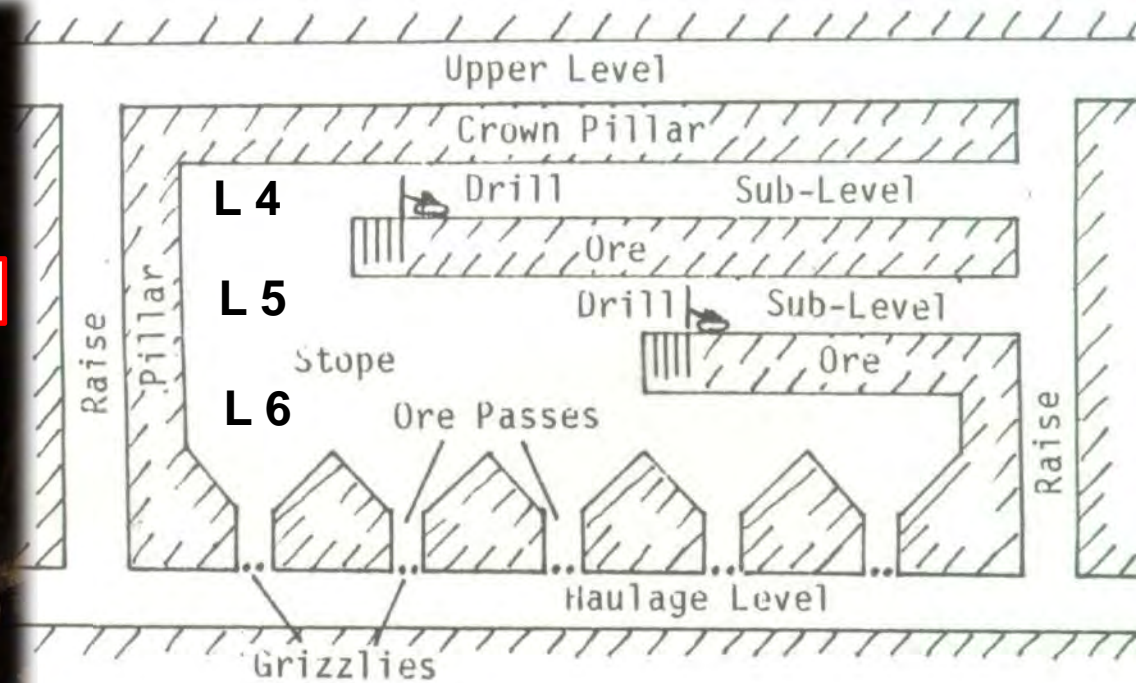
ARISTA MINENENTWICKLUNG

Entwicklungserz

Schematische Minenentwicklung

Nachfolgende Abbaubänke

Zwischenlevel-Langloch-Strossenbau

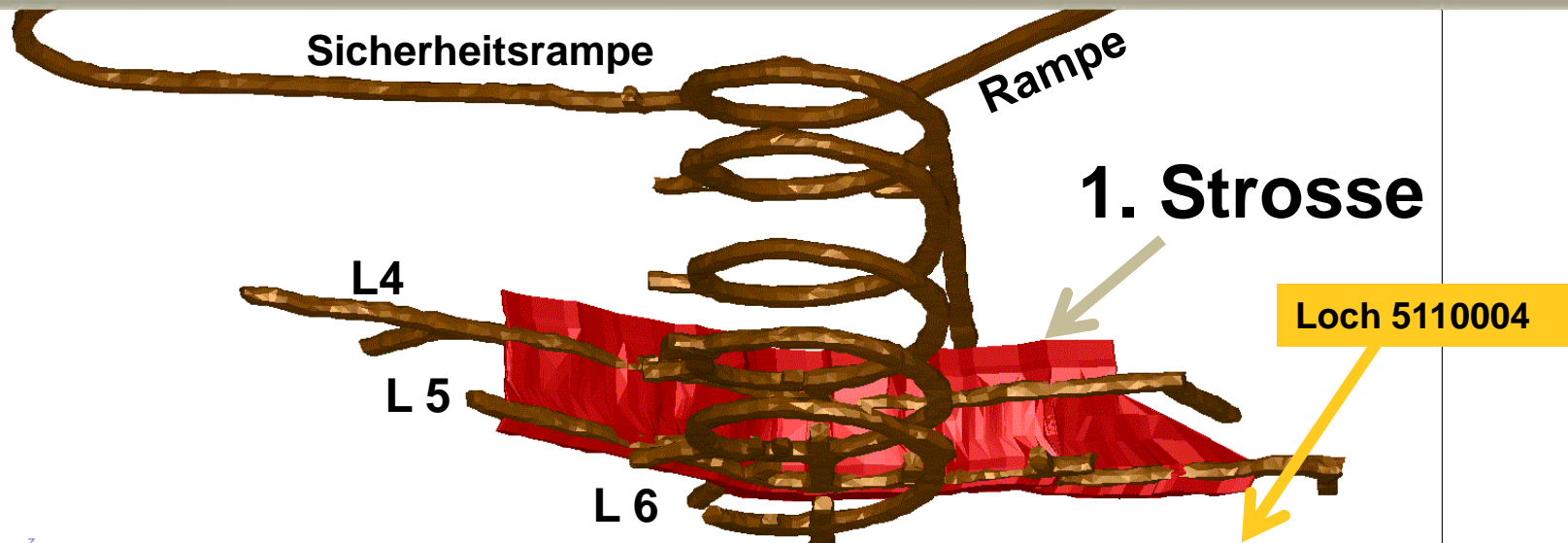


ARISTA MINENENTWICKLUNG



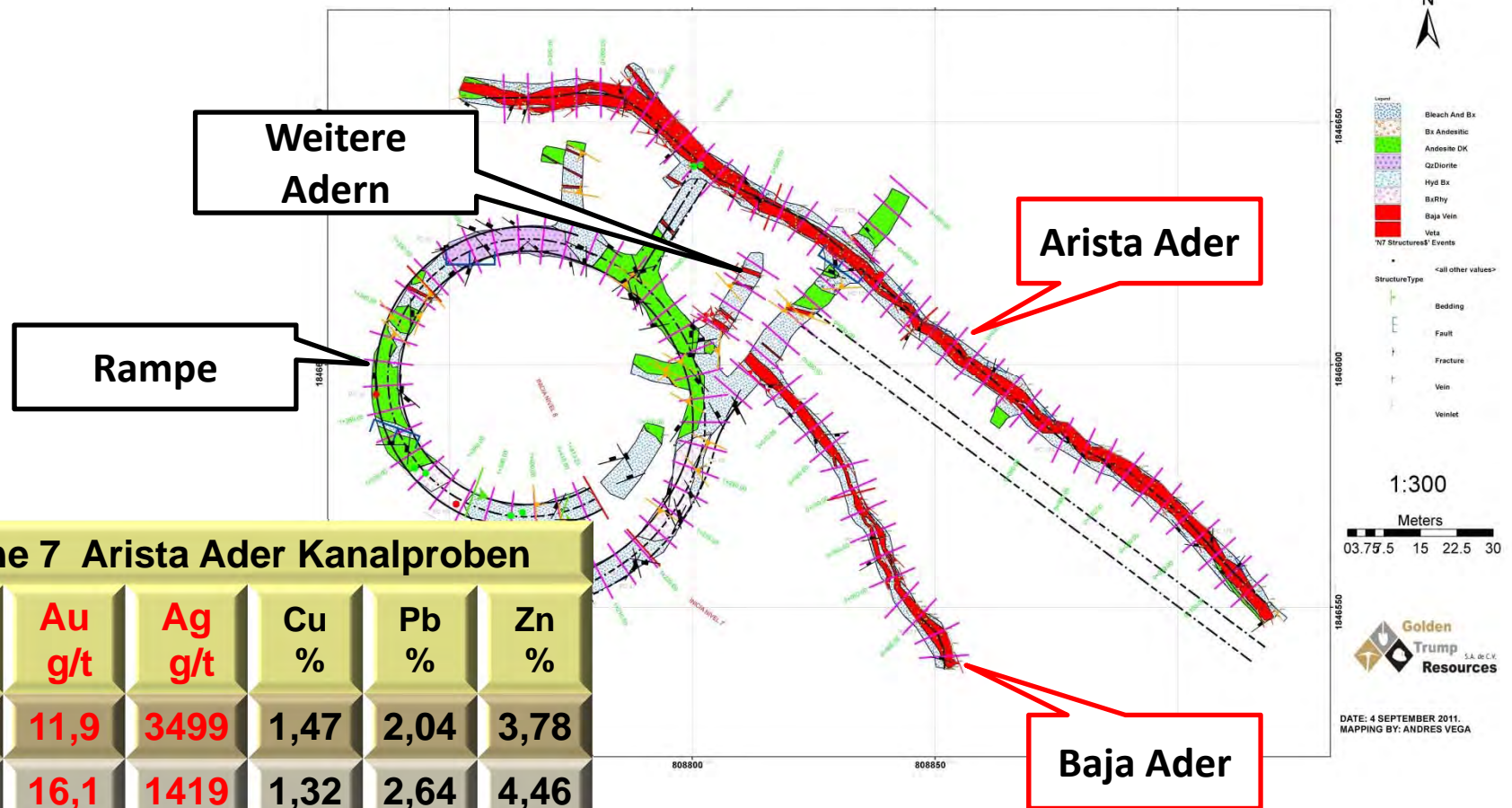
1. Strosse; Bohrergergebnisse bei der Minenentwicklung zwischen L5-L6 schließen ein

Loch #	Meter	Au g/t	Ag g/t	Cu %	Pb %	Zn %
5110004	33,81	18,49	1853	1,59	1,76	5,21
(gewichteter Durchschnitt, nicht wahre Weite)						



ARISTA MINENENTWICKLUNG

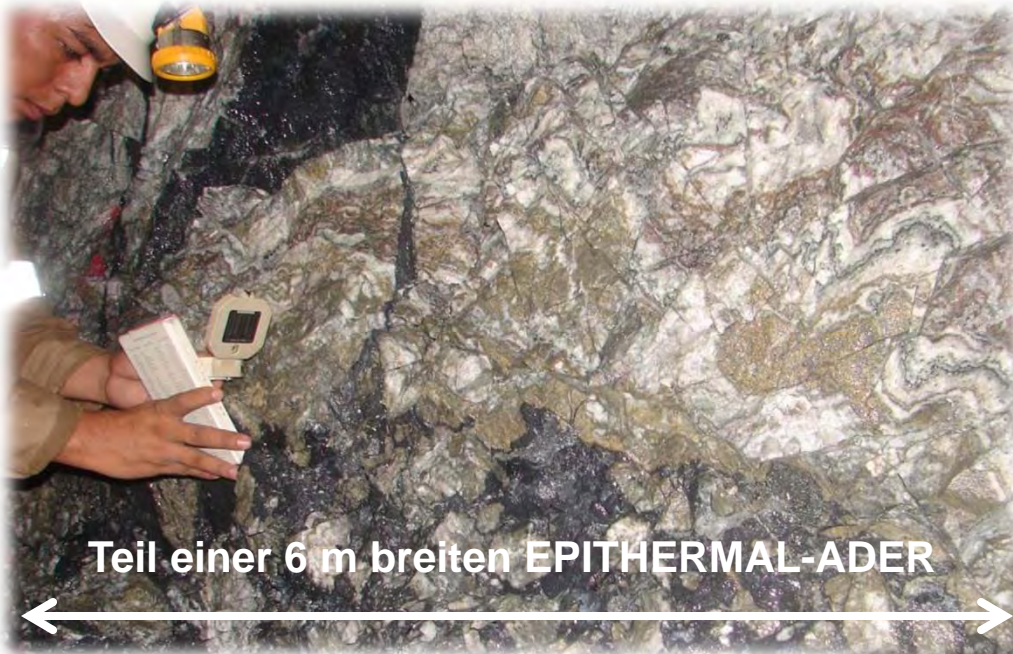
Haupttrampe und Ader-Drifts auf Ebene 7"



Ebene 7 Arista Ader Kanalproben

Meter	Au g/t	Ag g/t	Cu %	Pb %	Zn %
5,3	11,9	3499	1,47	2,04	3,78
3,4	16,1	1419	1,32	2,64	4,46
3,3	9,9	1092	0,92	2,33	3,71
2,5	12,5	2615	1,94	4,50	6,76
2,3	7,9	1419	1,75	1,76	3,97

ARISTA MINE



ARISTA MINE

Relativer Durchschnitts-Metallgehalt – Vergleiche

Firma	Mine Name	Gold (Au) g/t	Silber (Ag) g/t	Kupfer (Cu) %	Blei (Pb) %	Zink (Zn) %	Gold Äquivalent (AuÄq*) g/t
Agnico Eagle	LaRonde	2,80	68	0,35		3.65	5,82 ⁽¹⁾
	Pinos Altos	3,01	86				4,25 ⁽¹⁾
Yamana	Chapada	0,24		0,34			0,69 ⁽¹⁾
	El Penon	6,64	280				10,56 ⁽¹⁾
	Gualcamayo	1,69					1,69 ⁽¹⁾
	Minera Florida	4,51	37				5,04 ⁽¹⁾
GoldCorp	Penasquito	0,44	29		0,33	0,72	1,31 ⁽¹⁾
Gold Resource Corp.	La Arista geschätzter Durchschnitt	6,50	506	0,60	2,24	6,75	23,20⁽¹⁾

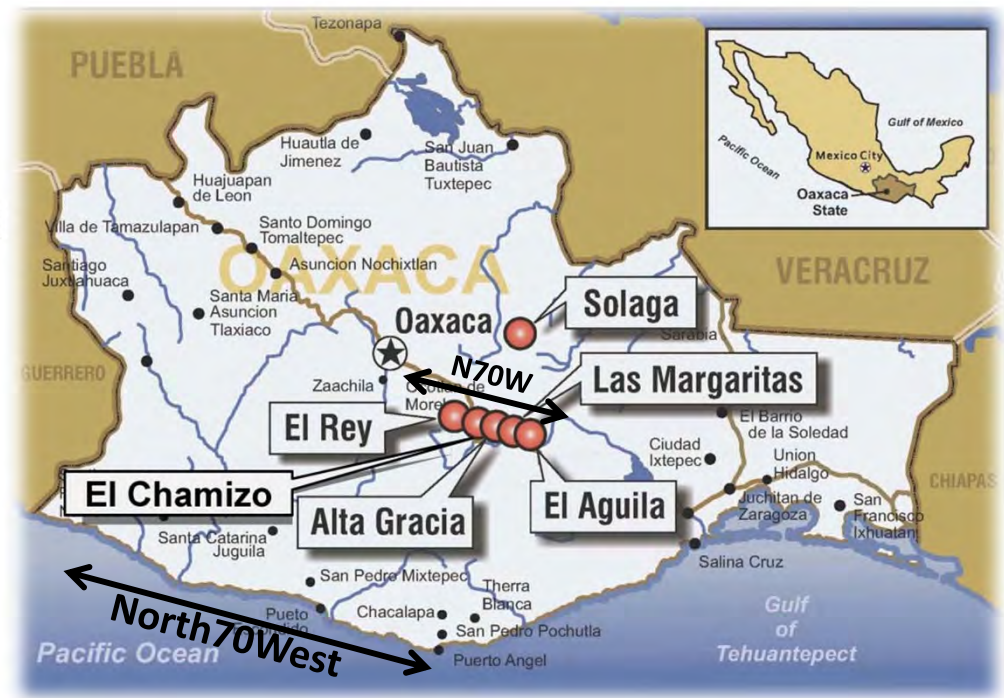
Quelle: Basierend auf öffentlichen Informationen, mit Ausnahme von Gold Resource, die auf internen Schätzungen basiert, und nicht auf nachgew. und wahrscheinlichen Reserven nach SEC (siehe Risikofaktoren im 10K des Unternehmens).

(1) Basierend auf Unternehmenskalkulationen. Alle Metallgehalte im Äquivalent basieren auf 950 \$/oz Au, 17 \$/oz Ag, 2,70 \$/lb Cu, 1,00 \$/lb Pb, 1,00 \$/lb Zn.

GROSSE, KONSOLIDIERTE LANDPOSITION

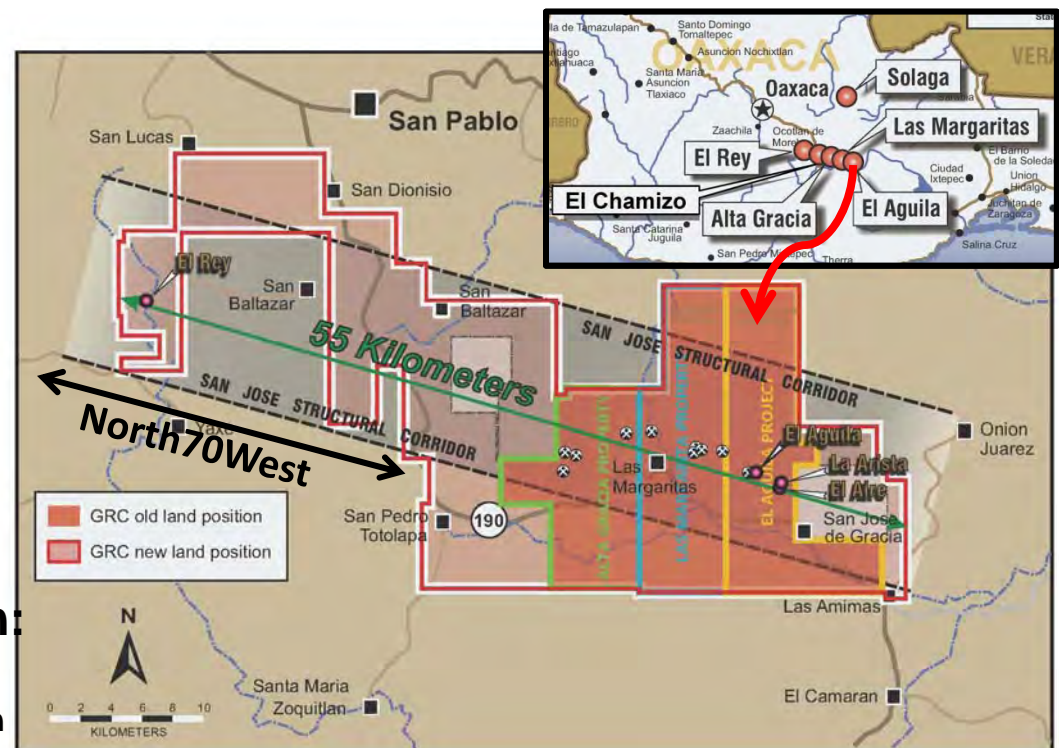


- **6 Projekte** (über 200 Quadratmeilen)
- **5 Projekte konsolidieren einen wichtigen mineralisierten Strukturkorridor N70W**
- **Hochgradiges Gold u. Silber**
 - **Epithermale Lagerstätten**
 - **Mittlere polymetallische Lagerstätten**
 - **Skarn-Potential**



GROSSE, KONSOLIDIERTE LANDPOSITION

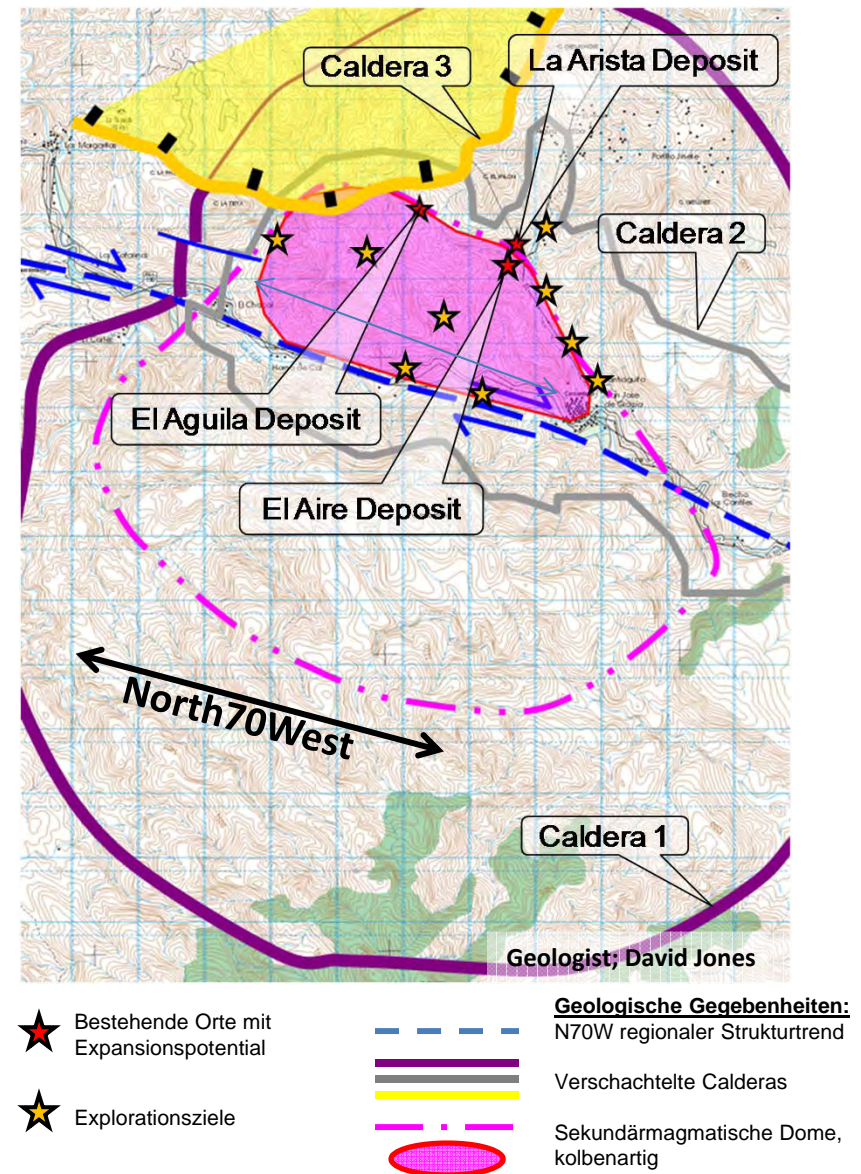
- über 48 km langer N70W Strukturkorridor
- Mineralisierung an beiden Enden und entlang des Trends
- El Aguila Projekt Lagerstätten:
 - La Arista Untergrund
Metalle: Au, Ag, Cu, Pb, Zn
 - El Aguila Tagebau
Metalle: Au, Ag
 - El Aire Untergrund
Metalle: Au, Ag, Cu, Pb, Zn
- Großes Explorationspotential
99% der Konzessionen sollen gebohrt werden
- Beratende Geologen inkludieren:
Dr. Jeff Hedenquist, Dr. Larry Meinert,
Dr. Jeff Jaacks, Dr. Bob Ellis, Dr. Eric Nelson
Dr. Peter Lipman, David Jones



EL AGUILA PROJEKT-EXPLORATIONSPOTENTIAL



- **Weltklasse Gehalte**
- **Geolog. Umfeld von Weltklasse**
- **Expansionspotential**
 - 3 bestehende El Aguila Projektlagerstätten:
 - ★ **El Aguila** Tagebau
 - ★ **La Arista** unterirdisches Adersystem
 - ★ **El Aire** unterirdisches Adersystem
- **Zahlreiche Explorationsziele**
 - ★ **darunter:** Cerro Colorado, La Escondita, Salina Blanca, Paredonas, El Chacal, Fossil Bend, Fossil Hill, The Switchback, La Curva
- **Karte zeigt ~4 km von 48 km mineralisiertem Trend**

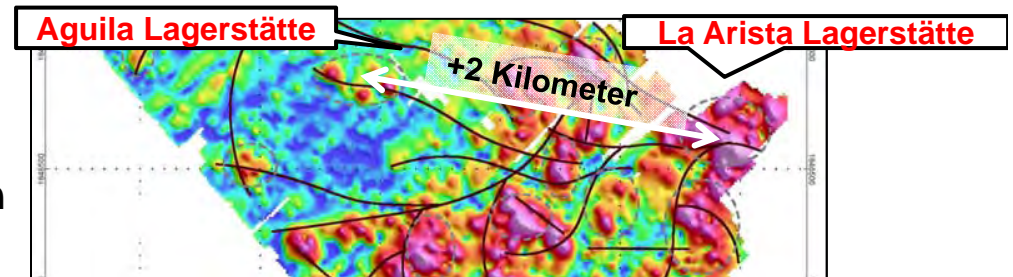


EL AGUILA PROJEKT- & REGIONAL- EXPLORATION POTENTIAL



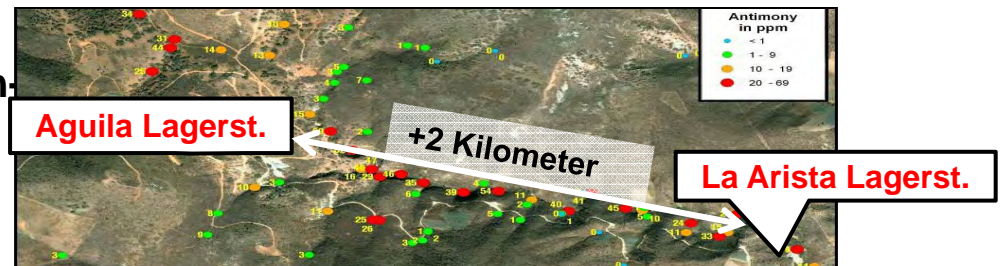
➤ Boden-Magnetanomalien

- Übereinstimmend mit Mineralisierung
(Zonge Geophysical)
- Potential für weitere epithermale Adern
(Jeff Hedenquist)



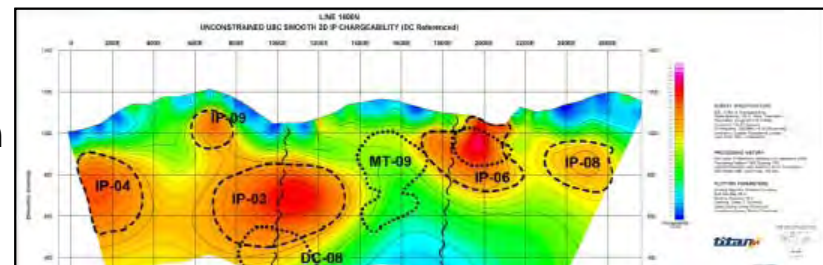
➤ Geochemische Untersuchungen

- Abfolge der Elemente deutet auf Skarn-
Potential nahe der Arista-Lagerstätte
(Dr. Jeff Jaacks)



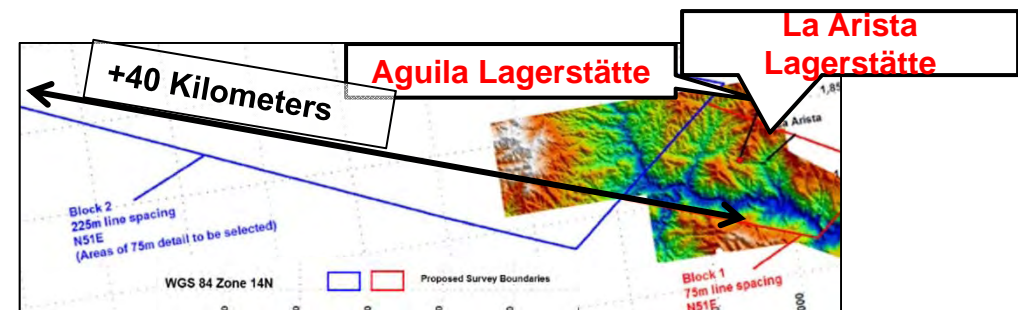
➤ Titan 24 Geophysik

- Zahlreiche Tiefziele
- Skarnpotential unter den epithermalen
Adern (Dr. Larry Meinert)



➤ ~40 km Regionaluntersuchungen

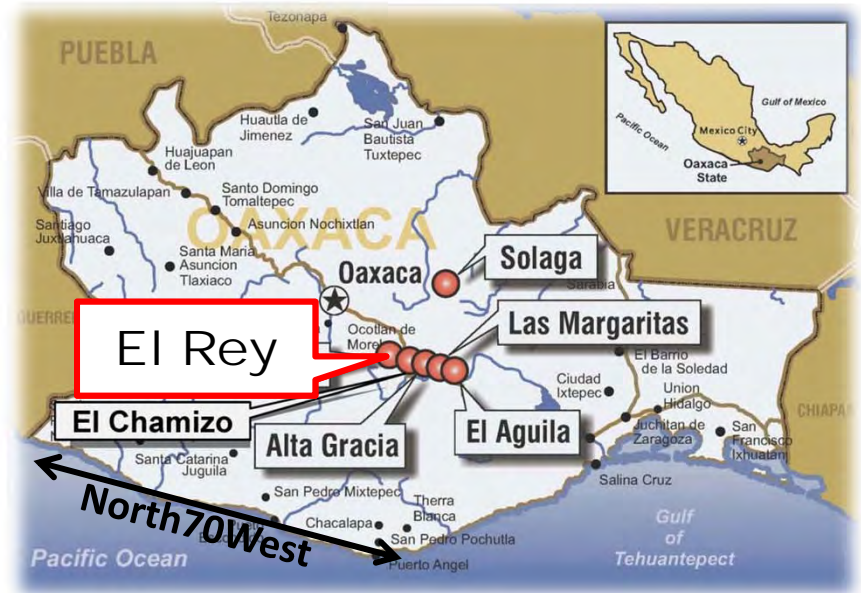
- Luftgestützte Geophysik geplant
(Dr. Bob Ellis)



EXPLORATIONS-/ENTWICKLUNGSPROJEKT

El Rey Projekt

- Hochgradiges Gold-Adersystem
- Exploration / Entwicklung, unterirdisch
- Mineralisierung innerhalb von 100 m ab der Oberfläche
- Ader-Durchschläge inkludieren (5 Löcher):
 - 1 m mit 132,5 g/t Au
 - 1,4 m mit 55,3 g/t Au
 - 9 m mit 19,4 g/t Au, darin
 - 1 m mit 66,4 g/t Au
 - 1 m mit 31,8 g/t Au
 - 1 m mit 30,3 g/t Au
 - 1 m mit 29,1 g/t Au
 - 1 m mit 23,7 g/t Au
- Instandsetzung & Vertiefung des bestehenden Schachts
- Zwei Entwicklungsstrecken entlang der Adern anlegen
 - Massenproben, Testabbau
 - Unterirdische Bohrstationen



EXPLORATIONSPROJEKT

Alta Gracia Property

- Viele hochgradige Ziele entdeckt
- Ähnlichkeiten zur Arista Lagerstätte
- Alte Stollen werden für neue Exploration genutzt
- Oberflächenproben (Gesteinssplitter), darunter:

#	Meter	Ag g/t	Au g/t
101814	0,3	2590	4,75
101815	1,2	604	1,32
101817	0,3	431	1,8
101820	0,3	801	1,69
101828	0,5	356	0,39
101837	1,0	287	2,08
101841	0,3	560	0,36
101793	0,3	926	2,10



Alta Gracia Projekt



EXPLORATIONSPROJEKTE

Las Margaritas

- Hochgradiger Gold- /Silber-Distrikt
- Abgebaut vor der mexikanischen Revolution (1910)
- *The Mines of Mexico* Schrift der mex. Regierung 1905

"...der Ort, bei dem einige der reichsten Erze in Mexiko gefunden wurden, einige der Erze haben Gehalte bis zu 18.000 oz je Tonne erreicht und Erze werden öfter mit Gehalten von 4.000 und 5.000 oz je Tonne gefunden."

- Gesteins-Splitterproben, darunter:

Gold	Silver
6.29 g/t	4150 g/t
5.25 g/t	2000 g/t
7.76 g/t	1850 g/t
3.46 g/t	1330 g/t
2.23 g/t	716 g/t
1.65 g/t	710 g/t
1.22 g/t	942 g/t

- Erstellung eines 2012er Bohrprogramms



Historische Stollen



Geisterstadt



SICHERHEIT & GESUNDHEIT DER MITARBEITER

Sicherheitskommission



**Wöchentliche
Abfallsammlung und
Recycling**



Erste Hilfe Training



Zäune



Studien zum Arbeitsumfeld



Feuerwehr



UNTERNEHMERISCHES ENGAGEMENT

Baumschule/Aufforstung



Stadt-Infrastruktur



**Beschäftigung lokaler
Bewohner**



Ambulanz



Zahnklinik

Nachhaltige Entwicklung



Studenten-Stipendien



MINENCAMP



Grüner Bau sparte über 2 Mio. Plasteflaschen in Form recycelter Plastik-„Blöckwände“.

GORO; EIN EINZIGARTIGES GOLDINVESTMENT



UNTERNEHMENS-FOKUS

Minen Bruttogewinn⁽¹⁾

Dividenden

Langfristiges ZIEL

~1/3 MBG für Steuern

~1/3 MBG für Wachstum

~1/3 MBG für Dividenden

2011

30,5% MBG für Dividenden

(26,5 Mio. \$ von 87,5 Mio. \$ MBG)

INSTITUTIONALISIERTE DIVIDENDE

0,05 \$ / Monat

⁽¹⁾Minen-Bruttogewinn (MBG): Verkäufe –
Verkaufskosten

(GRC Ziele, Entwicklung nicht garantiert, vgl. Risikofaktoren im 10K des Unternehmens)

DIVIDENDEN

Monat	Jahr	Dividende	Gesamte Dividenden bis dato
Jul.– Dez.	2010	0,18 \$	0,78 \$
Jan.–Dec.	2011	0,50 \$	
Jan.- Feb.	2012	0,10	

Dividenden können in ihrer Höhe und Beständigkeit schwanken oder nach Ermessen des Managements unterbrochen werden, was von verschiedenen Variablen abhängt, darunter der operative Cashflow, Entwicklungserfordernisse und Strategien des Unternehmens, Gold- und Silberpreise, Besteuerung, allgemeine Marktbedingungen und weitere Faktoren, die in den Veröffentlichungen des Unternehmens dargestellt sind.

DIVIDENDEN & RENDITEN

Unternehmen	Geschätzte Jahresdividende	Rendite %	Schlusskurs am 27.02.2012
Agnico Eagle	0,80 US\$	2,2 %	36,39 US\$
Barrick	0,60 US\$	1,2 %	48,51 US\$
Goldcorp	0,54 US\$	1,1%	48,35 US\$
Kinross	0,16 US\$	1,4%	11,16 US\$
Newmont	1,40 US\$	2,2%	61,51 US\$
Yamana	0,20 US\$	1,1 %	17,65 US\$
Royal Gold	0,60 US\$	0,8%	71,14 US\$
DURCHSCHNITT		1,4 %	
Gold Resource	0,60 US\$	2,4 %	25,21 US\$
Quellen: Basierend auf den Jahresberichten der Unternehmen und Bloomberg.			

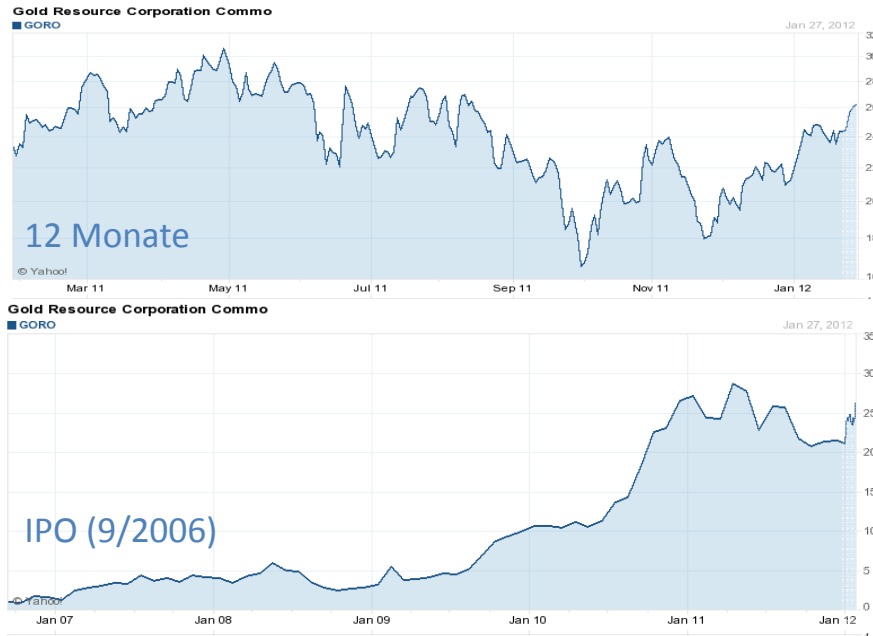
DAS "GO TO" GOLDUNTERNEHMEN

Wird das "Go To" Goldinvestment



(GRC Ziele, Entwicklung nicht garantiert, vgl. Risikofaktoren im 10K des Unternehmens)

ENGE KAPITALSTRUKTUR



Wesentliche Aktionäre

Management	~19%
Hochschild Mining plc	~28%
Tocqueville Asset Management	~8%
NFJ Investment Group	~6%
Blackrock	~5%
Oppenheimer	~2%
Vanguard	~2%

Börse

NYSE Amex: GORO

Aktuelle Kapitalisierung

Ausstehende Aktien	52.902.620
Eigene Aktien	104.251
Ausstehende Optionen	5.182.000
Ausstehende Warrants	0
Voll verwässerte Aktien	58.188.871
Verbindlichkeiten	Keine
Barmittel @ 30.12.11	52 Mio. \$

Bullion: Gold=868 oz Silber=41.728 oz 2,5 Mio.\$

Börsenwert @ 24,00 \$/Akte 1,3 Mrd. \$

Liquidität

Durchn. Tagesumsatz (3 Mon. per 27.02.12)	~194.000
52 Wochen Tief/Hoch	15,06-31,38 \$

2011ER HÖHEPUNKTE



- **Rekordproduktion** von 66.159 oz Edelmetall-Äquivalent (AuÄq)
- **Jahres-Cashkosten** von 136 \$ pro Unze AuÄq (ohne Royalty)
- **Jahres-Cashkosten** von 222 \$ pro Unze AuÄq
- **Rekord-Jahresumsatz** von 105 Mio. \$
- **Rekord Jahres-Brutto-Minengewinn** von 87 Mio. \$
- **Rekord Jahres-Nettogewinn** von 58 Mio. \$ oder 1,10 \$ je Aktie
- **Rekord Jahres-Dividendenausschüttung** von 26,5 Mio. \$ oder 0,50 \$ je Aktie im Jahr
- **Physischer Gold- und Silberbestand** von 2,5 Mio. \$
- **Aktienrückkauf** von 104.251 Aktien zum Durchschnittspreis von 18,69 \$ je Aktie
- **Erhöhter Barbestand** bei 52 Mio. \$

Überblick der Ergebnisse des 4.Quartals 2011 des El Aguila Projekts

Die Produktion des 4. Quartals vom El Aguila Projekt betrug insgesamt 19.934 oz AuÄq bei Cashkosten von 120 \$ je oz AuÄq (ohne Royalty) und einem realisierten durchschnittlichen Verkaufspreis von 1.691 \$ je Unze Gold und 30 \$ je Unze Silber. Die Mine generierte einen Bruttogewinn von 30 Mio. \$. Das Unternehmen zahlte 7,9 Mio. \$ an Dividenden an die Aktionäre und kaufte 53.251 Aktien zum Durchschnittspreis von 18,39 \$ zurück. Nach alledem erhöhten sich die Bankguthaben im letzten Quartal um 7 Mio. \$.

(Für weitere Informationen sehen Sie bitte das gesamte 10K Dokument des Unternehmens)

MÖGLICHE KATALYSATOREN



- Wachsende Produktion
- Hinzufügen von Unzen
- Neue Entdeckungen
- NI 43-101⁽¹⁾ Ressourcen-Bericht (März-April 2012)
- TSX Zweitlisting
- Steigende Dividenden
- Sach-Dividende

Mögliche Ziele und Projektionen. Nicht garantiert, vgl. Risikofaktoren im 10K des Unternehmens.

(1) NI 43-101 ist ein kanadisches Konstrukt und darf nicht in Dokumenten bei der SEC auftauchen

FAZIT

Edelmetallproduzent zu niedrigen Kosten

Hochgradige Asset-Basis mit hohem Explorationspotential

Für aggressives Wachstum positioniert

UNTERNEHMENS HAUPTQUARTIER



Gold Resource Corporation
2886 Carriage Manor Point
Colorado Springs, CO. 80906 USA
Büro: (303) 320-7708
Fax: (303) 320-7835

Email: gregpatterson@goldresourcecorp.com

Webseite: www.goldresourcecorp.com