



RENFORTH RESOURCES INC.

Unternehmenspräsentation
April 2020

Zweck des Dokuments

- Diese Präsentation soll dem Leser einen Überblick über die Assets von Renforth Resources Inc. geben.
- Renforth ist unter “**RFR**” an der CSE, als “**RFHRF**” bei den OTC Pink Sheets und unter WKN “**A2H9TN**” in Frankfurt notiert.
- Die in diesem Dokument dargestellten Information stammen aus Renforth’s Veröffentlichungen, die auf [SEDAR](#) bei Renforth’s Unternehmensprofil oder auf Renforth’s Webseite www.renforthresources.com verfügbar sind.
- Die Aussagen in dieser Präsentation können ganz oder teilweise auf zukunftsgerichteten Aussagen beruhen. Wenn sich diese Annahmen nicht bewahrheiten, könnten die zukunftsgerichteten Aussagen erheblich beeinträchtigt werden.
- Informationen, die in diesem Dokument zitiert werden und nicht Renforth gehören, wurden, falls vorhanden, aus öffentlichen Quellen oder aus dem öffentlichen Bereich genommen.
- Renforth ruft die Leser dazu auf, **ihre eigene Tiefenprüfung** vorzunehmen.
- Weitere Fragen oder Kommentare können an Nicole Brewster, Präsidentin und CEO, via email an nicole@renforthresources.com gerichtet werden.
- Bitte folgen Sie Renforth, um informiert zu bleiben, auf [Facebook](#), [LinkedIn](#), [Twitter](#) und [Instagram](#).
- Ziehen Sie in Betracht, sich für unseren [Newsletter](#) einzutragen, um so Pressemeldungen beim Erscheinen zu bekommen. Tragen Sie sich unten auf unserer Webseite ein.



WHO IS

RENFORTH RESOURCES INC.

DEFINING OPPORTUNITY IN QUEBEC'S
ABITIBI GOLD CAMP

CSE : RFR

THE RIGHT LOCATION

SURROUNDED BY FORMER & PRODUCING GOLD MINES
SURPLUS TOLL MILLING CAPACITY IN IMMEDIATE VICINITY



THE RIGHT GEOLOGY

FLAGSHIP PROPERTIES COMBINE FOR 3.2KM OF STRIKE
ON THE CADILLAC BREAK IN THE PROLIFIC ABITIBI GREENSTONE BELT.
SURFACE MINERALIZATION WITH OPEN PIT POTENTIAL

THE RIGHT APPROACH

90%

OF CAPITAL RAISED GOES INTO PROJECTS



SURROUNDING PRODUCERS

AGNICO, YAMANA

INNOVATIVE THINKING

CONSIDERING USING A DRILL/BLAST/
PROCESSING MODEL TO FUND
FUTURE EXPLORATION

TIERED EXPLORATION

(2)
PROPERTIES
RESOURCE EST.
EXPECTED 2020

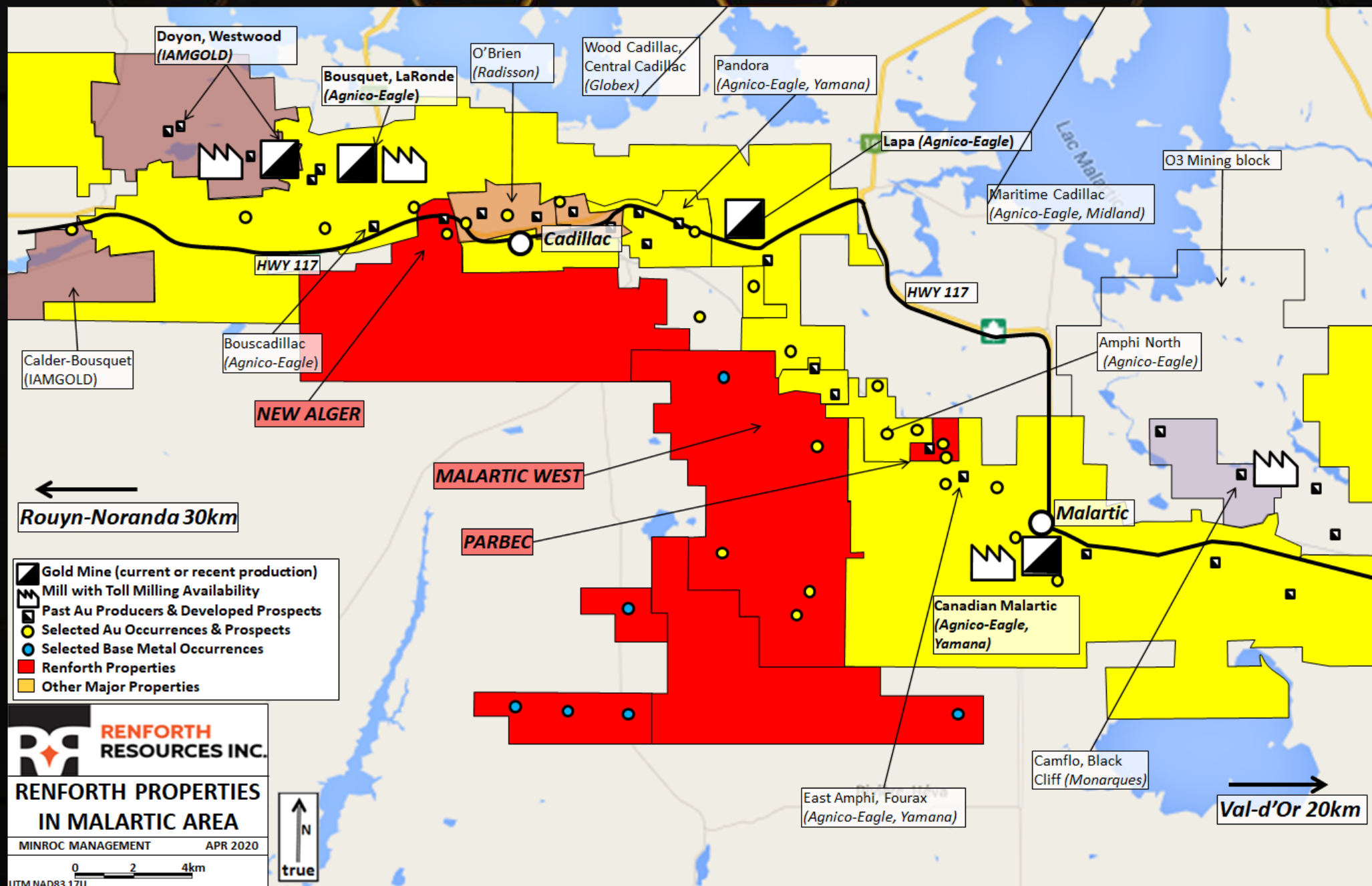
ADVANCED
EXPLORATION/
DEFINITION

(2)
PROPERTIES
FUNDED/ SPRING
EXPLORATION

PROVEN EXPLORATION
MID-STAGE



FOLLOW THE MONEY
INVESTOR GROUP



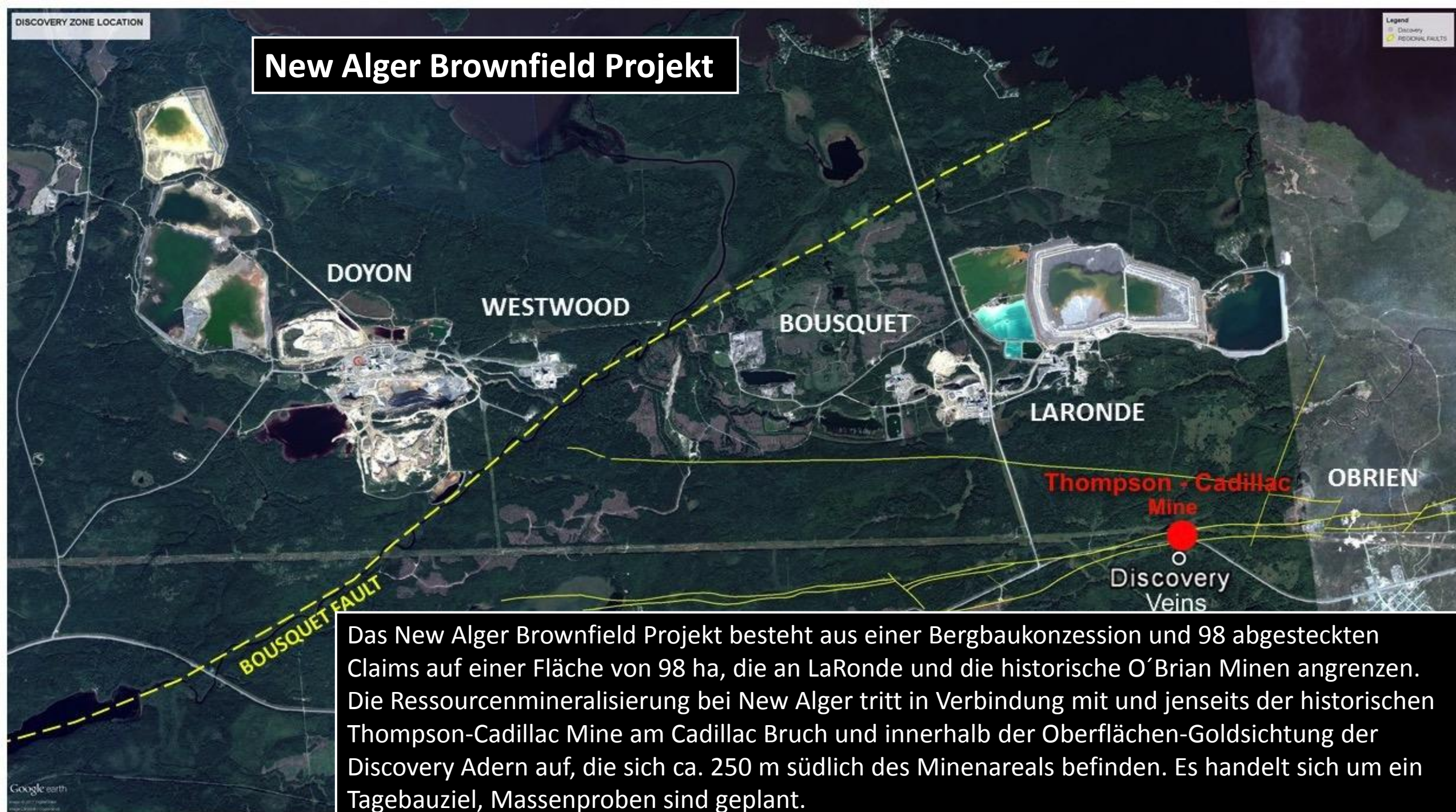
Gestufte Exploration – Renforth’s einzigartiger, risikoarmer Regionalvorteil

- Die im vollständigen Eigentum von Renforth befindlichen Mineralprojekte fallen in die folgenden Kategorien:
 - **DEFINITIONSTUFE** – Die New Alger und Parbec Brownfield Projekte
 - Mit nachgewiesenen Ressourcen, Vor-Entwicklungsphase, Fokus auf Ressourcenerhöhung, da jede Lagerstätte für Erweiterungen offen ist
 - **NACHGEWIESENE EXPLORATIONSTUFE** – Die Malartic West und Nixon-Bartleman Projekte
 - Nachgewiesen mineralisiert, Strukturen und Sichtungen nicht voll definiert und bereit für die Exploration

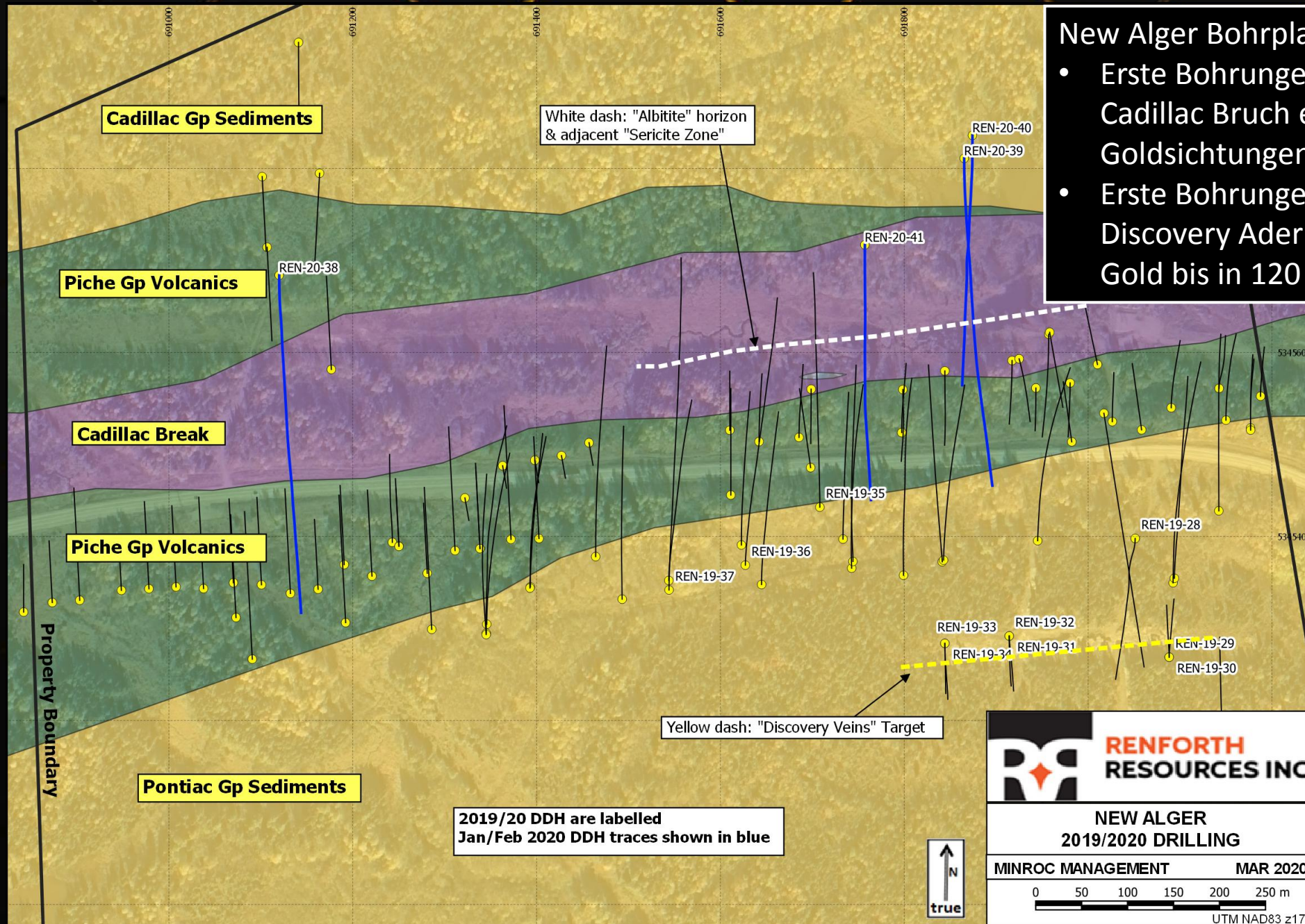
“Renforth ist nicht mit der Suche nach Mineralisierung beschäftigt, wir besitzen mehrere mineralisierte Projekte, die wir mit Feldarbeiten vorantreiben können, wobei wir ihre Ausdehnungen weiter definieren und die Risiken der Lagerstätten vermindert. Renforth ist damit beschäftigt, den Wert unserer Projekte zu erhöhen, während wir uns auf die erste Produktion von New Alger zubewegen”, sagte Nicole Brewster, Präsidentin und CEO of Renforth.



New Alger Brownfield Projekt



Das New Alger Brownfield Projekt besteht aus einer Bergbaukonzession und 98 abgesteckten Claims auf einer Fläche von 98 ha, die an LaRonde und die historische O'Brien Minen angrenzen. Die Ressourcenmineralisierung bei New Alger tritt in Verbindung mit und jenseits der historischen Thompson-Cadillac Mine am Cadillac Bruch und innerhalb der Oberflächen-Goldsichtung der Discovery Adern auf, die sich ca. 250 m südlich des Minenareals befinden. Es handelt sich um ein Tagebauziel, Massenproben sind geplant.



New Alger Bohrplan 2019/20

- Erste Bohrungen durch den Cadillac Bruch entdeckten neue Goldsichtungen im Bruch
- Erste Bohrungen der freigelegten Discovery Adern erweiterten das Gold bis in 120 m Tiefe

New Alger Cadillac Bruch Mineralisierung



Links: Mehrere Kisten mit Serizit-Discovery-Kernen aus REN-19-36. Eine neue goldhaltige Zone wurde im noch nicht gebohrten Cadillac Bruch bei New Alger identifiziert. Diese Zone ist weiter nördlich als alle vorherigen Bohrungen und wurde in allen 3 Bohrungen des Jahres 2019 über 160 m Streichen angetroffen; sie enthielt bis zu 11,2 g/t über 0,5 m. Die Entdeckung ist im Verlauf offen.



Rechts: Diese Probe mit sichtbarem Gold wurde bei New Alger erbohrt und zeigt nicht nur spektakuläres Gold in der Quarzmineralisierung, sondern auch ein Fragment goldhaltiger biotithaltiger Alteration ist unten links zu sehen, die Teil der niedriggraderen "Hülle" von New Alger ist. Der andere Teil dieses Kerns enthielt **149,98 g/t Au**.

New Alger Minenareal – Zusammenfassung der Goldresultate

Project	Feature	Au g/t	Length m	Location
New Alger	High Assay	149.98	0.5	REN-14-18
New Alger	High Assay	41	0.5	REN-15-25
New Alger	High Assay	39.38	1	REN-14-11
New Alger	High Assay	34.7	0.1	REN-15-26
New Alger	High Assay	32.33	0.4	REN-20-39
New Alger	High Assay	20.11	1	REN-14-10
New Alger	Notable Interval	3.67	15.2	REN-10-05
New Alger	Notable Interval	2.12	22.7	REN-14-11
New Alger	Notable Interval	1.04	40	REN-10-08
New Alger	Notable Interval	5.54	6	REN-14-10
New Alger	Notable Interval	1.35	26.9	REN-10-04
New Alger	Notable Interval	5.38	4.8	REN-19-35
New Alger	Notable Interval	1.49	11	REN-19-37
New Alger	Notable Interval	1.49	9	REN-20-41
New Alger	Notable Interval	1.26	22.5	NA-07-07

Probenergebnisse aus Bohrungen innerhalb der Piché und Cadillac-Bruch-Lithologien, die mit dem Minenareal in Verbindung stehen. Die Ergebnisse werden vorgestellt, um das Vorhandensein von hochgradigem Gold mit einem Nugget-Effekt und das Vorhandensein beträchtlicher Weiten zu veranschaulichen, die zum Teil auf den "Halo-" Effekt zurückzuführen sind, der einzigartig bei New Alger ist.

An aerial photograph showing a long, narrow, cleared area in a dense forest. The cleared area reveals a light-colored, rocky surface, likely a discovery vein. The surrounding forest is composed of various types of trees, some with green foliage and others with yellowing leaves, suggesting an autumn setting. The cleared area runs diagonally from the upper center towards the lower right of the frame.

Freigelegte Discovery Ader
Befindet sich ~250 m südlich des
Thompson-Cadillac Minengebiets und des
Cadillac Bruchs bei New Alger.
Die Discovery Adern sind derzeit über
~275 m freigelegt und zeigen Gold an der
Oberfläche. Mineralisierung wurde über
~500 m beprobt, mit Geophysik wurde
der mineralisierte Trend weiter nach
Westen verfolgt.
Mehrere Areale innerhalb der Discovery
Adern enthalten Goldkonzentrationen von
über 1 g/t Gold und sollen für
Massenproben genutzt werden.

New Alger Discovery Ader Mineralisierung



Links: Typischer Kanalschnitt in die Mineralisierung der Discovery Ader, die in Schwärmen von Quarzadern mit Arsenopyrit-Alteration zusammen mit einer subtilen Biotit-Alteration, wie beim Cadillac-Bruch, beherbergt wird. Diese spezielle Probe wies einen Gehalt von 1,76 g/t Au auf. Die Gehalte Discovery Ader variierten bis dato von gering bis hin zu 12,33 g/t Au in einem Kanal.



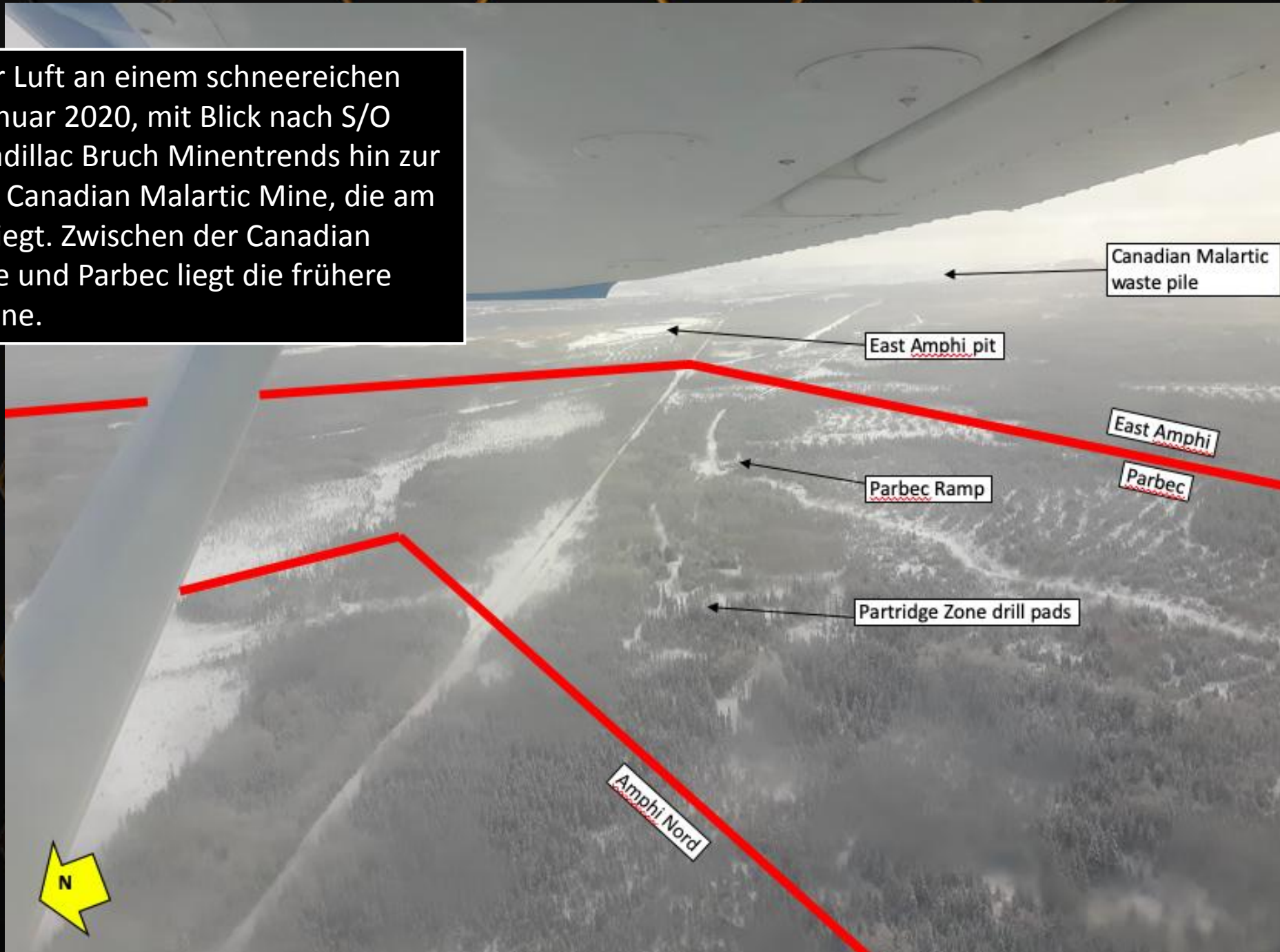
Rechts: Diese Kernprobe, die aus NA-07-06 stammt, ergab 6,37 g/t Au über eine Länge von 0,9 m. Dies ist interessant, da die Probe aus einer Tiefe von 35 m stammt und sich südlich der freigelegten Discovery Ader befindet. Zu beachten ist, dass die bloßgelegten Discovery Adern der zentrale Goldhorizont von drei Horizonten sind, die bisher in den Pontiac Sedimenten identifiziert wurden; diese Probe stammt aus dem südlichen Horizont.

Zusammenfassung der Goldergebnisse der New Alger Discovery Adern

Project	Feature	Assay	Length	Location
Discovery Veins	High Assay	20.8	0.5	2019 Channel L
Discovery Veins	High Assay	7.81	0.7	2017 Channel 9
Discovery Veins	High Assay	7.69	0.9	2017 Channel 11
Discovery Veins	High Assay	11.6	0.5	2014 Channel 6
Discovery Veins	High Assay	12.33	0.7	2014 Channel3
Discovery Veins	Notable Interval	0.6	23.4	REN-19-34
Discovery Veins	Notable Interval	5.05	1.4	2019 Channel 11
Discovery Veins	Notable Interval	5.41	2.05	2019 Channel L
Discovery Veins	Notable Interval	2.65	3.7	2017 Channel 9
Discovery Veins	Notable Interval	3.8	2.4	2014 Channel 6
Discovery Veins	Notable Interval	0.76	16	REN-19-34
Discovery Veins	Notable Interval	1.95	5.6	2014 Channel 3

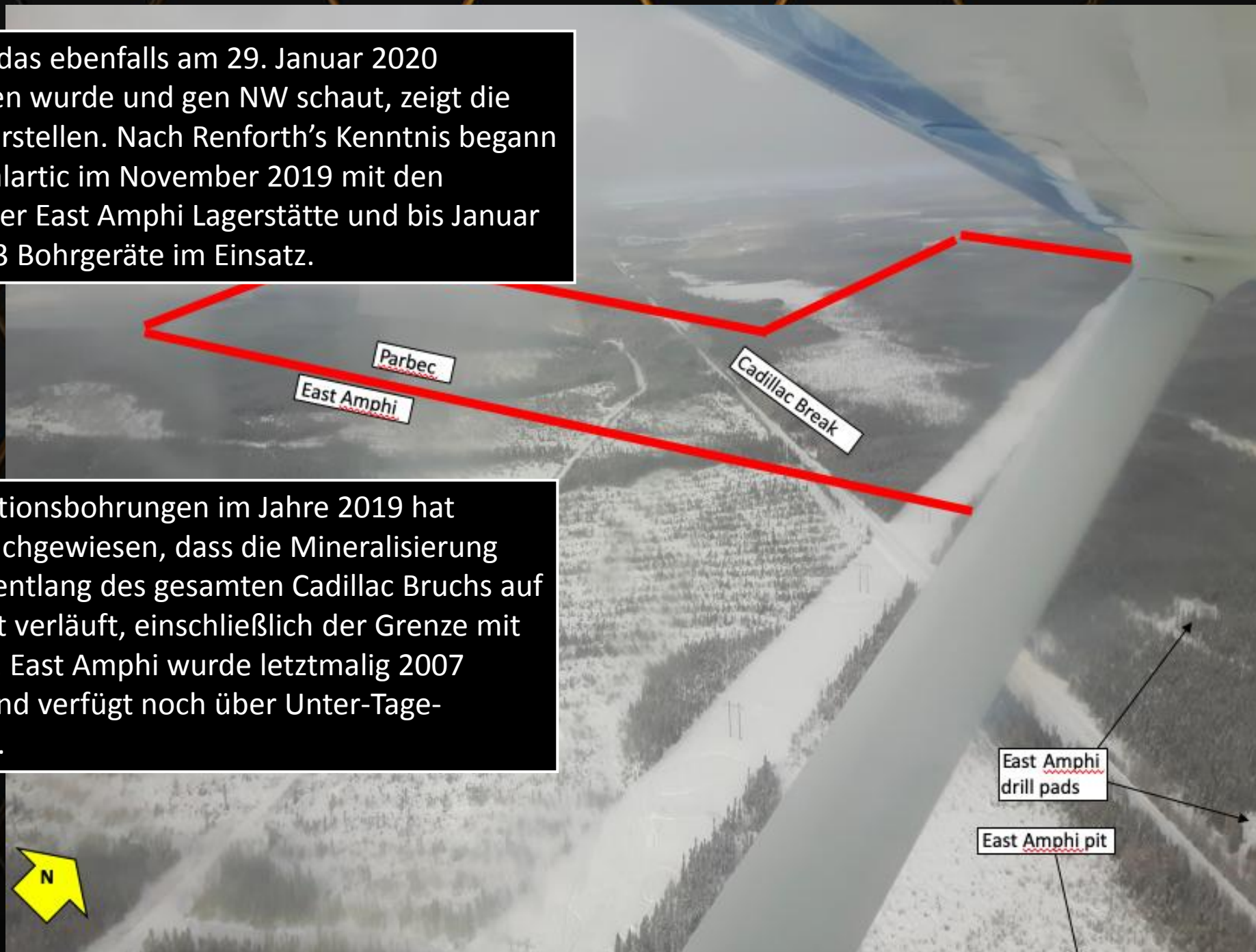
Die Untersuchungsergebnisse stammen aus Kanälen und die Bohrlochergebnisse wurden aus dem Gebiet der Discovery Adern des New Alger Projekts gewonnen. Die Weite und Gehalte dieser Ergebnisse an der Oberfläche und in der Tiefe veranlassen Renforth dazu, die Discovery Adern als Tagebauziel zu betrachten.

Parbec aus der Luft an einem schneereichen Tag, am 29. Januar 2020, mit Blick nach S/O entlang des Cadillac Bruch Minentrends hin zur angrenzenden Canadian Malartic Mine, die am oberen Rand liegt. Zwischen der Canadian Malartic Grube und Parbec liegt die frühere East Amphi Mine.



Dieses Foto, das ebenfalls am 29. Januar 2020 aufgenommen wurde und gen NW schaut, zeigt die Lage der Bohrstellen. Nach Renforth's Kenntnis begann Canadian Malartic im November 2019 mit den Bohrungen der East Amphi Lagerstätte und bis Januar 2020 waren 3 Bohrgeräte im Einsatz.

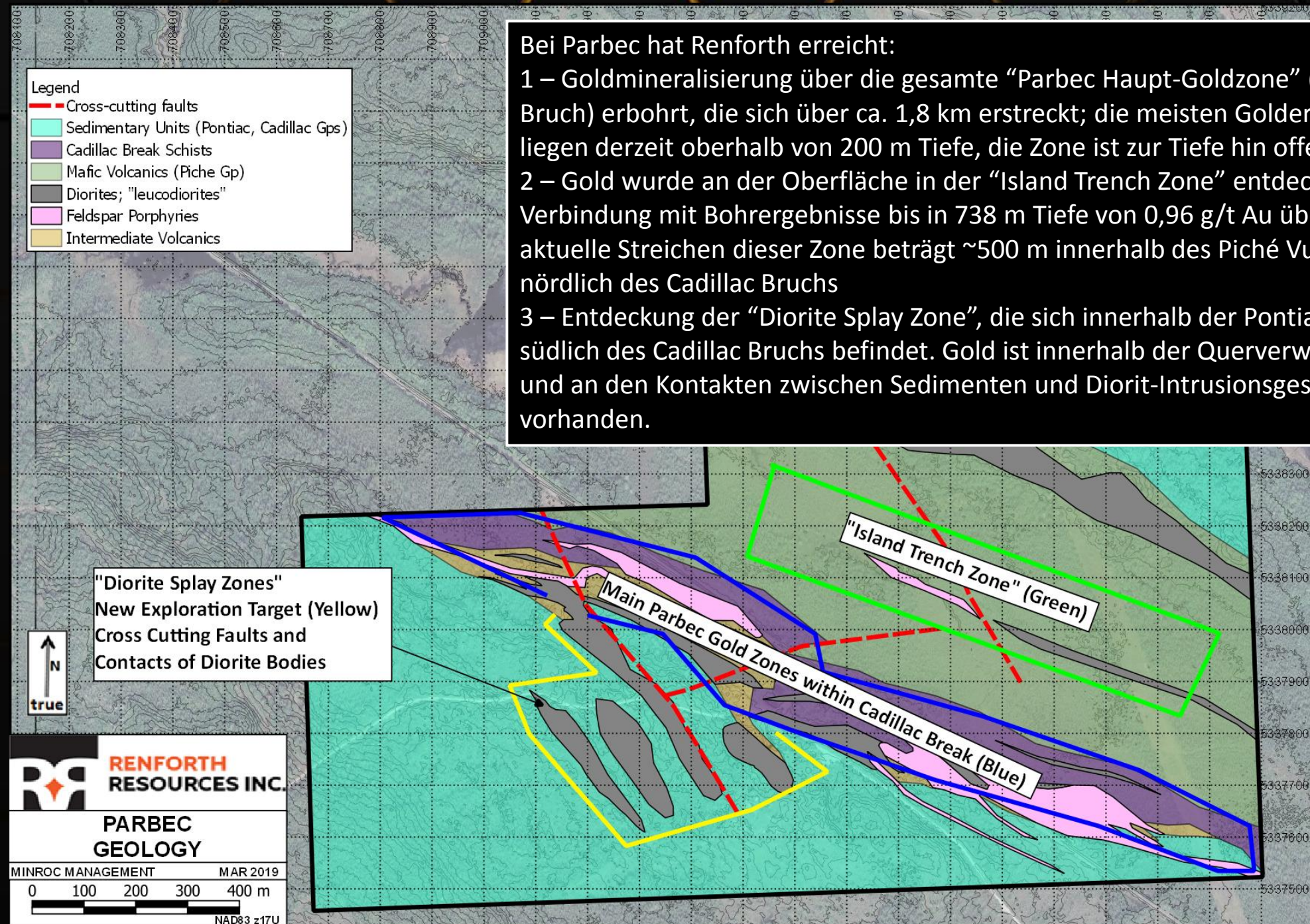
Mit Explorationsbohrungen im Jahre 2019 hat Renforth nachgewiesen, dass die Mineralisierung bei Parbec entlang des gesamten Cadillac Bruchs auf dem Projekt verläuft, einschließlich der Grenze mit East Amphi. East Amphi wurde letztmalig 2007 abgebaut und verfügt noch über Unter-Tage-Ressourcen.



Parbec Goldergebnisse, Zusammenfassung

Project	Feature	Assay	Length	Location
Parbec	High Assay	67.54	0.76	Par-86-06
Parbec	High Assay	56.57	0.61	Par-87-32
Parbec	High Assay	38.1	0.9	Par-10-01
Parbec	High Assay	25.82	2.1	Par-93-54
Parbec	High Assay	25	0.6	Par-19-95
Parbec	High Assay	24.62	0.9	Par-18-92
Parbec	High Assay	17.67	1.25	Par-18-84
Parbec	High Assay	17.55	1.15	Par-19-95
Parbec	High Assay	15.66	1.2	Par-18-78
Parbec	Notable Interval	5.98	12.5	Par-86-06
Parbec	Notable Interval	3.64	19.3	Par-18-78
Parbec	Notable Interval	9.5	7.25	Par-93-54
Parbec	Notable Interval	3.31	19.4	Par-10-05
Parbec	Notable Interval	9.86	5.9	Par-10-01
Parbec	Notable Interval	4.66	9.45	Par-18-84
Parbec	Notable Interval	1.42	25	Par-18-73
Parbec	Notable Interval	1.92	14.05	Par-17-63
Parbec	Notable Interval	2.46	10.5	Par-18-74
Parbec	Notable Interval	1.41	14.1	Par-17-68

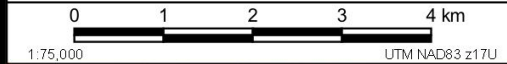
Parbec weist wie New Alger den Nugget- und Halo-Effekt in Verbindung mit dem Cadillac Bruch und der südlich und nördlich des Bruchs identifizierten Mineralisierung auf.



MALARTIC WEST PROPERTY SUMMARY

MINROC MANAGEMENT

APR 2020



NEW ALGER
PROPERTY
10km NW

Orange: Magnetic trends
Ultramafic units in Pontiac Group

Lalonde Zn, Ni

Victoria Zn, Ni

Granodiorite

Granodiorite

Surimau Low Grade
Au, on Margin of
Granodiorite Body

Pontiac Group greywackes

Granodiorite

Mafic & Ultramafic bodies
Targets for base & precious metals

Beaupré Cu Discovery

Cadillac Break

PARBEC
PROPERTY

Abitibi
Subprovince

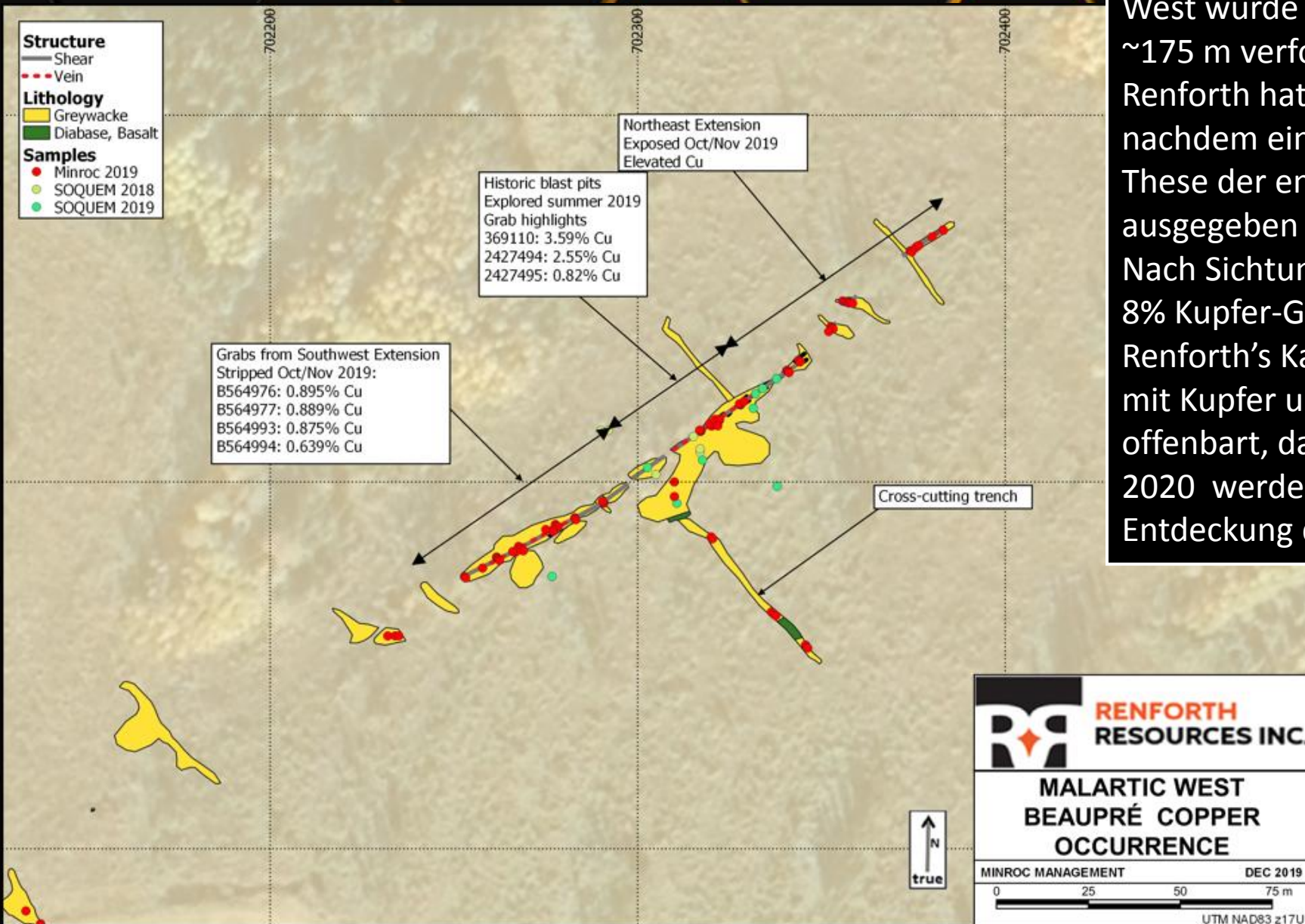
Town of
Malartic,
Québec

CANADIAN
MALARTIC
OPEN PIT

Laurin & Far South Au

Diorite

Colonie Zn, Ni



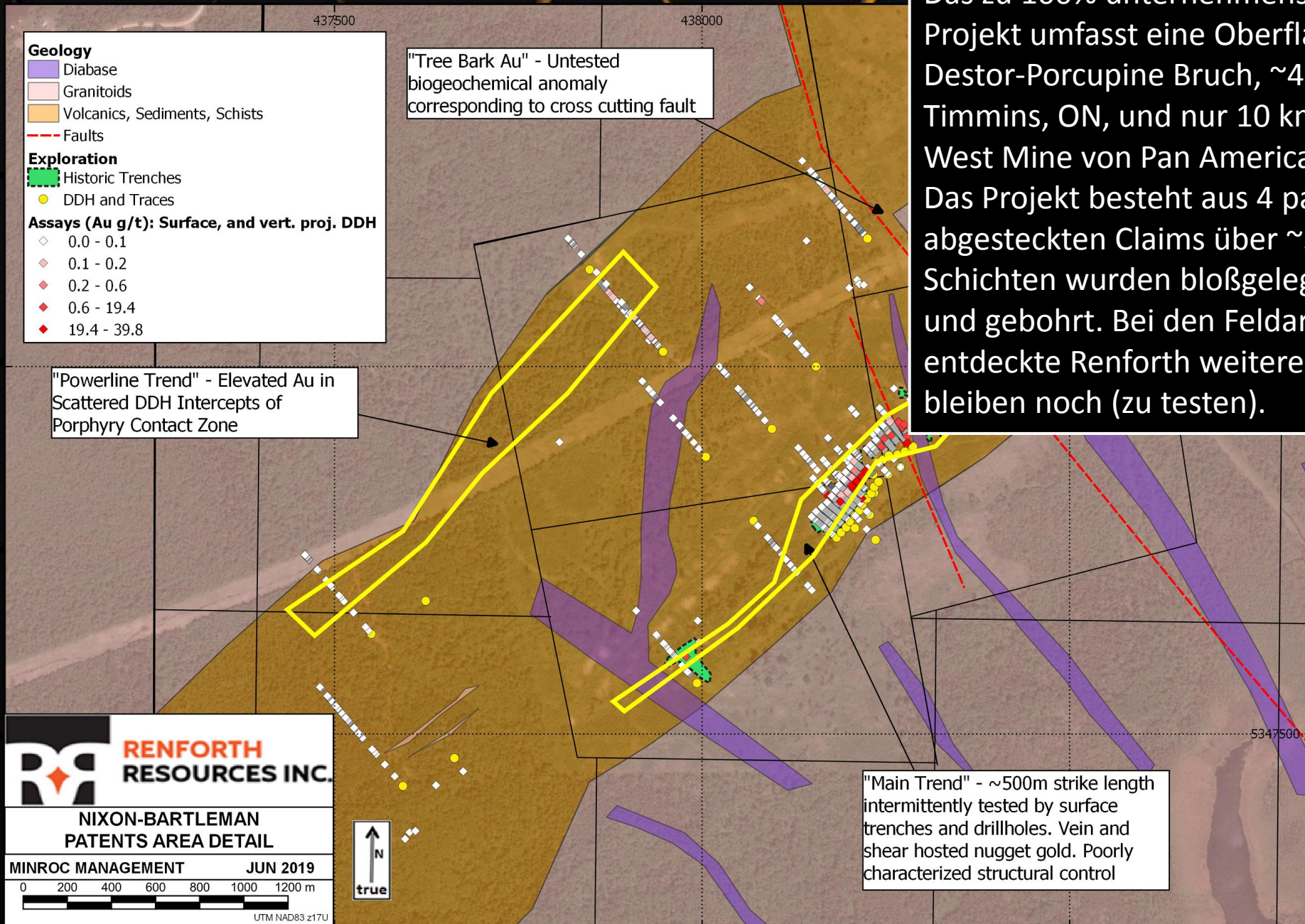
Die Beupré Kupferentdeckung bei Malartic West wurde über eine Oberflächendistanz von ~175 m verfolgt und bleibt offen; Renforth hatte Malartic West veroptioniert und nachdem eine beträchtliche Summe für die These der engen Adern auf dem Projekt ausgegeben wurde, kam es zu Renforth zurück; Nach Sichtung der Daten wurde klar, dass eine 8% Kupfer-Grab-Probe genommen wurde. Renforth's Kanal- und Grab-Proben haben ein mit Kupfer und Silbermineralisiertes System offenbart, das nur wenig erkundet wurde; 2020 werden weitere Arbeiten bei dieser Entdeckung durchgeführt.

Malartic West Mineralisierung



Malartic West ist ein großes Projekt mit mehreren Arealen und Rohstoffen von Interesse:

- 1 – die oben gezeigte Probe ist eine Kanalprobe der Beupré Kupfer-Silber-Entdeckung, die sich im nördlichen Teil des Projekts zwischen dem Cadillac Bruch und zwei verschiedenen Intrusionskörpern befindet.
- 2 – der zentrale und südliche Teil der Liegenschaft wurde als goldhaltig an der Oberfläche und in Bohrlöchern dokumentiert, die historisch mit einem ultramafischen Magnetmerkmal (zentral) und einer Intrusion (südlich) verbunden sind, Renforth plant die Erkundung dieser Gebiete
- 3 – der Teil ganz im Süden des Projekts beherbergt ein ~21 km langes Magnetmerkmal, das aus mafischen und ultramafischen Körpern besteht und das historisch nur an beiden Enden erkundet wurde, wo man erhöhte Werte für Nickel und Zink fand, ein ähnliches magnetisches Merkmal befindet sich im zentralen Teil des Projekts und beherbergt bekanntermaßen Gold.



Das zu 100% unternehmenseigene Nixon-Bartleman Projekt umfasst eine Oberflächen-Goldsichtung am Destor-Porcupine Bruch, ~40 km südwestlich von Timmins, ON, und nur 10 km südwestlich der Timmins West Mine von Pan American Silver.

Das Projekt besteht aus 4 patentierten und 15 abgesteckten Claims über ~313 ha. Goldhaltige Schichten wurden bloßgelegt und über 500 m beprobt und gebohrt. Bei den Feldarbeiten im Jahre 2014 entdeckte Renforth weitere Echelon-Adern. Viele Ziele bleiben noch (zu testen).

Nixon-Bartleman Mineralisierung



W 1409321
Actlabs
08/13/2014
Packages (circle)
1A2, 1C Expl., 1C Research
1E, 1E1, 1E2, 1H, 1H2

Der Nugget-Effekt kann spektakuläre Proben ergeben! Nixon Bartleman wurde in den 1920er Jahren entdeckt und wurde seither von verschiedenen Eigentümern immer mal wieder bearbeitet. Das Projekt hat Goldgehalte bis zu 50 g/t (Teddy Bear Valley Minen) hervorgebracht, Renforth erzielte 22,1 g/t Au einem Quarz-Boudin über 0,3 m in dem gezeigten Kanal.

Renforth ist derzeit mit der Definition seiner Brownfield Ressourcen und weiteren Arbeiten auf seinen mineralisierten Projekten, die in einem nachgewiesenen, aber vorläufigen Stadium sind.

Nicole Brewster, Präsidentin und CEO von Renforth, übernahm die Position vor 7 Jahren und besitzt selbst über 5 Millionen Aktien.

Weder Nicole, noch Kyle Appleby (Renforth's CFO) werden in bar bezahlt, ihre Dienstleistungen werden in Aktien bezahlt. Im Falle von Nicole besitzt das Privatunternehmen, das für Nicole's Dienste entlohnt wird, über 9 Millionen Aktien.

Renforth hat immer wieder Kapital beschafft, das für unmittelbare Projektausgaben notwendig ist, bis heute hat Nicole 5.573.710 \$ zu 0,05 \$/Aktie beschafft.

In dieser Zeit hat Renforth 100% Eigentum an 5 goldhaltigen Liegenschaften erworben (New Alger und Parbec mit Ressourcen, Malartic West und Nixon-Bartleman mit nachgewiesener Mineralisierung und Denain-Pershing, ein goldhaltiges Projekt, das veroptioniert wurde).

Renforth wird an den folgenden Börsen gehandelt: an der CSE – **RFR**, an OTC Pink – **RFHRF** and in Frankfurt unter WKN **A2H9TN** – 205.771.167 Aktien stehen aus.

Diese Präsentation soll einen Überblick über die Vermögenswerte von Renforth bieten. Sollten die Leser Fragen haben oder zusätzliche Informationen wünschen, wenn Sie sich bitte an Nicole unter (416) 818-1393 oder nicole@renforthresources.com