



FIRST TIN

ZUVERLÄSSIGE & KONFLIKTFREIE ZINNERZEUGUNG FÜR MEHR NACHHALTIGKEIT

Internationale Edelmetall Messe - München

Ingo Hofmaier - Aufsichtsratsmitglied

November 2022



HAFTUNGSAUSSCHLUSS - DISCLAIMER

Diese Präsentation dient nur der persönlichen Information. Keine Haftung und Gewähr auf Übersetzung. Sie ist ausschließlich im Englischen Original gültig. Dies ist keine Aufforderung zum Kauf oder Verkauf von Wertpapieren und keine Anlageberatung.

Dieses Dokument ("**Präsentation**") wurde von der First Tin Limited, einer in England und Wales unter der Unternehmensnummer 07931518 gegründeten und eingetragenen Gesellschaft mit beschränkter Haftung (die in eine Aktiengesellschaft umgewandelt werden soll) ("**Gesellschaft**") im Zusammenhang mit einer Präsentation für potenzielle Investoren im Zusammenhang mit einer Platzierung von Stammaktien ("**Stammaktien**") durch die Gesellschaft und der Zulassung des gesamten ausgegebenen Aktienkapitals der Gesellschaft zum Handel am Hauptmarkt der Londoner Börse mit Standardnotierung erstellt. Diese Präsentation (sowie die begleitende mündliche Präsentation) und die darin enthaltenen Informationen liegen in der alleinigen Verantwortung des Unternehmens.

Diese Präsentation und ihr Inhalt sind vertraulich. Diese Präsentation wird Ihnen ausschließlich zu Ihrer Information zur Verfügung gestellt und darf weder direkt noch indirekt zu irgendeinem Zweck kopiert, vervielfältigt, weiterverteilt oder an andere Personen weitergegeben oder ganz oder teilweise veröffentlicht werden. Diese Präsentation stellt weder ein Zulassungsdokument noch einen Prospekt für die Gesellschaft dar, und die in dieser Präsentation enthaltenen und Ihnen im Rahmen dieser Präsentation übermittelten Informationen stellen weder ein Angebot oder eine Einladung noch eine sonstige Aufforderung oder Empfehlung zum Kauf oder zur Zeichnung von Stammaktien dar und sind auch nicht als solche auszuliegen. Jeder Empfänger der Präsentation sollte seine eigene unabhängige Untersuchung und Bewertung der Vorzüge des Unternehmens, der Präsentation und der Stammaktien vornehmen und seine eigene unabhängige professionelle Beratung in Anspruch nehmen.

Die hierin enthaltenen Informationen können aktualisiert, vervollständigt, überarbeitet und geändert werden, und diese Informationen können sich wesentlich ändern. Weder das Unternehmen, Arlington Group Asset Management Limited ("**AGAM**"), WH Ireland Limited ("**WH Ireland**" und zusammen mit AGAM die "**Banken**") noch ihre jeweiligen Berater oder andere Personen, Vertreter oder Mitarbeiter sind verpflichtet, die hierin enthaltenen Informationen zu aktualisieren. Die in dieser Präsentation enthaltenen Informationen, Darstellungen oder Meinungen sowie deren Vollständigkeit, Richtigkeit oder Fairness sind für keinen Zweck verlässlich. Diese Präsentation wurde nicht unabhängig überprüft. Das Unternehmen, die Banken oder ihre jeweiligen Direktoren, leitenden Angestellten, Partner, Mitarbeiter, Bevollmächtigten oder Berater oder andere Personen geben keine ausdrücklichen oder stillschweigenden Zusicherungen, Gewährleistungen, Garantien oder sonstigen Zusicherungen in Bezug auf die Genauigkeit, Vollständigkeit oder Richtigkeit der in dieser Präsentation enthaltenen Informationen, Darstellungen oder Meinungen ab und übernehmen keinerlei Verantwortung oder Haftung für solche Informationen, Darstellungen oder Meinungen (einschließlich im Falle von Fahrlässigkeit, jedoch unter Ausschluss jeglicher Haftung für Betrug). Diese Präsentation kann zukunftsgerichtete Aussagen enthalten, die sich unter anderem auf die vorgeschlagene Strategie, Pläne und Ziele des Unternehmens beziehen. Solche zukunftsgerichteten Aussagen beinhalten bekannte und unbekannte Risiken, Ungewissheiten und andere wichtige Faktoren, die sich der Kontrolle des Unternehmens entziehen und dazu führen können, dass die tatsächlichen Leistungen oder Erfolge des Unternehmens erheblich von solchen zukunftsgerichteten Aussagen abweichen. Dementsprechend sollten Sie sich nicht auf zukunftsgerichtete Aussagen verlassen, und weder das Unternehmen noch die Banken übernehmen eine Verpflichtung, Aktualisierungen oder Revisionen solcher zukunftsgerichteten Aussagen zu verbreiten.

Der Inhalt dieser Präsentation wurde nicht von einer autorisierten Person im Sinne des Financial Services and Markets Act 2000 ("**FSMA**") für die Zwecke von Section 21 des FSMA genehmigt. Wenn sich ein potenzieller Anleger im Hinblick auf eine Anlageaktivität auf diese Präsentation verlässt, kann er einem erheblichen Risiko ausgesetzt sein, seine gesamte Anlage zu verlieren.

Diese Präsentation ist von der allgemeinen Beschränkung in Abschnitt 21 des Financial Services and Markets Act 2000 über die Weitergabe von Aufforderungen oder Anreizen zu Anlagetätigkeiten ausgenommen, da die Weitergabe nur an Personen erfolgt, die unter die Ausnahmeregelungen in Artikel 19 und 49 der Financial Services and Markets Act 2000 (Financial Promotion) Order 2005 fallen (d. h. Personen, die im Sinne des Financial Services and Markets Act 2000 zugelassen oder davon befreit sind, sowie bestimmte andere Personen, die über Berufserfahrung in Bezug auf Anlagen verfügen, vermögende Unternehmen und Personen, an die der Vertrieb anderweitig rechtmäßig erfolgen kann (eine "**befreite Person**"), und kann auch an folgende Personen verteilt werden: (i) Personen in Mitgliedstaaten des Europäischen Wirtschaftsraums, die "qualifizierte Anleger" im Sinne von Artikel 1 Absatz 4 Buchstabe a der Prospektverordnung (Verordnung (EU) 2017/1129) sind ("**qualifizierte Anleger**"). Jede Investition, Investitionstätigkeit oder kontrollierte Tätigkeit, auf die sich diese Präsentation bezieht, steht nur steuerbefreiten Personen und qualifizierten Anlegern zur Verfügung und wird nur mit steuerbefreiten Personen und qualifizierten Anlegern durchgeführt. Indem Sie die Präsentation annehmen und nicht sofort zurückgeben oder an der begleitenden mündlichen Präsentation teilnehmen, erklären, garantieren und verpflichten Sie sich, dass: (i) dass Sie eine steuerbefreite Person (wie oben definiert) oder, in einem Mitgliedstaat des EWR, ein qualifizierter Anleger sind; (ii) dass Sie den Inhalt dieses Haftungsausschlusses gelesen haben und damit einverstanden sind; (iii) dass Sie in der Lage sind, diese Präsentation zu erhalten, ohne gegen geltende rechtliche oder regulatorische Beschränkungen zu verstoßen; (iv) Sie werden zu keinem Zeitpunkt ohne vorherige schriftliche Zustimmung des Unternehmens mit einem der Direktoren oder Mitarbeiter des Unternehmens oder seiner Tochtergesellschaften oder mit einem seiner Lieferanten, Kunden, Subunternehmern oder einer Regierungs- oder Aufsichtsbehörde Gespräche führen, korrespondieren oder in Kontakt treten, die sich auf die Informationen in der Präsentation oder die begleitende mündliche Präsentation beziehen. Jede Person, die Zweifel an der Anlage hat, auf die sich die Präsentation bezieht, sollte sich an eine autorisierte Person wenden, die auf die Beratung zu Anlagen der Art, auf die sich die Präsentation bezieht, spezialisiert ist.

Australian Disclosure

Wenn Sie sich in Australien befinden, wird Ihnen dieses Dokument auf der Grundlage zur Verfügung gestellt, dass Sie eine Person sind, die aufgrund von Subsection 708(8) ("sophisticated investors") oder Subsection 708(11) ("professional investors") des Corporations Act kein Offenlegungsdokument in Verbindung mit einem Angebot gemäß Kapitel 6D des Corporations Act benötigt, und Sie versichern und garantieren, dass Sie eine solche Person sind. Wenn Sie nicht zu diesen Personen gehören, lesen Sie dieses Dokument bitte nicht. Bitte geben Sie es unverzüglich an das Unternehmen zurück und vernichten oder löschen Sie alle Kopien. Weder dieses Dokument noch Kopien dieses Dokuments dürfen (elektronisch oder anderweitig) an Personen weitergegeben oder offengelegt werden, die dieses Dokument nicht direkt von der Gesellschaft oder ihren Beratern erhalten haben.

Diese Präsentation (einschließlich ihres Inhalts) ist vertraulich und darf nur an eine begrenzte Anzahl von Unternehmen oder Personen und deren professionelle Berater verteilt werden, die von der Gesellschaft und den Banken zu diesem Zweck ausgewählt wurden. Sie darf ohne ausdrückliche schriftliche Zustimmung der Gesellschaft weder direkt noch indirekt an andere Personen verteilt oder weitergegeben werden und darf von diesen auch nicht gelesen werden. Diese Präsentation wird Ihnen ausschließlich zu Ihrer Information zur Verfügung gestellt und darf weder ganz noch teilweise zu irgendeinem Zweck kopiert, reproduziert, an andere Personen weitergegeben oder veröffentlicht werden. Die Verteilung dieser Präsentation in bestimmten Ländern außerhalb Großbritanniens kann gesetzlich eingeschränkt sein. Personen, die in den Besitz dieses Dokuments gelangen, sollten sich daher über solche Einschränkungen informieren und diese beachten. Eine solche Verbreitung könnte zu einem Verstoß gegen das Recht dieser Länder führen. Weder diese Präsentation noch Kopien davon dürfen nach Kanada, Japan, Südafrika, Singapur oder in die USA mitgenommen oder dorthin übermittelt oder an diese Länder oder an Staatsangehörige, Bürger oder Einwohner dieser Länder oder an Unternehmen, Personengesellschaften oder andere Körperschaften, die nach deren Gesetzen gegründet oder organisiert sind, verteilt werden. Diese Präsentation stellt weder ein Angebot oder eine Aufforderung zum Verkauf oder zur Ausgabe noch eine Aufforderung zur Abgabe eines Angebots zum Kauf oder zur Zeichnung oder zum anderweitigen Erwerb von Stammaktien des Unternehmens in irgendeiner Rechtsordnung dar und ist auch nicht Bestandteil eines solchen Angebots.

AGAM wird von der Financial Conduct Authority im Vereinigten Königreich zugelassen und reguliert. WH Ireland ist von der Financial Conduct Authority im Vereinigten Königreich zugelassen und wird von ihr reguliert. Personen, die diese Präsentation erhalten, sollten beachten, dass die Banken im Zusammenhang mit dieser Präsentation ausschließlich für das Unternehmen und für niemanden sonst handeln. Die Banken sind gegenüber niemandem außer dem Unternehmen für die Gewährleistung des Schutzes ihrer jeweiligen Kunden oder für die Beratung anderer Personen zu den in dieser Präsentation und der beigefügten mündlichen Präsentation beschriebenen Transaktionen und Vereinbarungen verantwortlich. Jede andere Person, die an der Präsentation teilnimmt, sollte ihre eigene unabhängige Rechts-, Anlage- und Steuerberatung in Anspruch nehmen, die sie für angemessen hält. Die Banken geben keine ausdrücklichen oder stillschweigenden Zusicherungen oder Gewährleistungen in Bezug auf den Inhalt dieser Präsentation und der begleitenden mündlichen Präsentation. Abgesehen von den Haftungen und Verantwortlichkeiten, die den Banken gegebenenfalls durch das FSMA oder die in dessen Rahmen erlassenen aufsichtsrechtlichen Vorschriften auferlegt werden, übernehmen die Banken keinerlei Verantwortung für den Inhalt dieser Präsentation und der beigefügten mündlichen Präsentation oder für sonstige Erklärungen, die von den Banken oder in ihrem Namen im Zusammenhang mit Angelegenheiten, auf die in dieser Präsentation und/oder der beigefügten mündlichen Präsentation Bezug genommen wird, abgegeben wurden oder abgegeben werden sollen. Die Banken und die Gesellschaft lehnen dementsprechend jegliche Haftung aus unerlaubter Handlung, Vertrag oder anderweitig (mit Ausnahme der oben genannten) ab, die ihnen in Bezug auf diese Präsentation und die begleitende mündliche Präsentation oder eine solche Erklärung zustehen könnte.

Ausschließlich für die Zwecke der Produkt-Governance-Anforderungen, die enthalten sind in: (a) der EU-Richtlinie 2014/65/EU über Märkte für Finanzinstrumente in der Fassung des European Union (Withdrawal) Act 2018 (in der jeweils geltenden Fassung) ("**MiFID II**"); (b) der Artikel 9 und 10 der Delegierten Richtlinie (EU) 2017/593 der Kommission zur Ergänzung von MiFID II; und (c) lokale Durchführungsmaßnahmen (zusammen die "**Product-Governance-Anforderungen**"), und unter Ausschluss jeglicher Haftung, ob aus unerlaubter Handlung, Vertrag oder anderweitig, die ein "Hersteller" (für die Zwecke der Product-Governance-Anforderungen) ansonsten in Bezug darauf haben könnte, wurden die Stammaktien einem Produktgenehmigungsverfahren unterzogen, in dem festgestellt wurde, dass die Stammaktien, die Gegenstand der Platzierung sind, (i) mit dem Endziel vereinbar sind und (ii) mit dem Endziel, das sie erreichen sollen: (i) mit einem Endzielmarkt von Kleinanlegern und Anlegern, die die Kriterien professioneller Kunden und geeigneter Gegenparteien, jeweils wie in MiFID II definiert, erfüllen, kompatibel sind; und (ii) für den Vertrieb über alle nach MiFID II zulässigen Vertriebskanäle geeignet sind (die "**Zielmarktbeurteilung**"). Ungeachtet der Zielmarktbeurteilung sollten Vertriebsstellen beachten, dass: der Kurs der Stammaktien fallen kann und Anleger ihre Anlage ganz oder teilweise verlieren könnten; die Stammaktien keinen garantierten Ertrag und keinen Kapitalschutz bieten; und eine Anlage in die Stammaktien nur mit Anlegern vereinbar ist, die keinen garantierten Ertrag oder Kapitalschutz benötigen, die (entweder allein oder in Verbindung mit einem geeigneten Finanz- oder sonstigen Berater) in der Lage sind, die Vorzüge und Risiken einer solchen Anlage zu beurteilen und die über ausreichende Mittel verfügen, um etwaige daraus resultierende Verluste tragen zu können. Die Zielmarktbeurteilung erfolgt unbeschadet der Anforderungen vertraglicher, gesetzlicher oder aufsichtlicher Verkaufsbeschränkungen. Zur Klarstellung: Die Zielmarktbeurteilung stellt nicht dar: (a) eine Beurteilung der Eignung oder Angemessenheit für die Zwecke von MiFID II; oder (b) eine Empfehlung an einen Anleger oder eine Gruppe von Anlegern, in die Stammaktien zu investieren, sie zu kaufen oder sonstige Maßnahmen in Bezug auf sie zu ergreifen. Jede Vertriebsstelle ist dafür verantwortlich, ihre eigene Zielmarktbeurteilung in Bezug auf die Stammaktien vorzunehmen und geeignete Vertriebskanäle zu bestimmen.

FIRST TIN-ERSTNOTIERUNG AN DER LSE: 8. APRIL 2022

BÖRSENGANG MIT 20 Mio. £ ZUR UMSETZUNG DES PROJEKTPORTFOLIOS



ALLEINSTELLUNGSMERKMALE DER FIRST TIN PLC

ZWEI FORTGESCHRITTENE ZINNBERGBAUPROJEKTE MIT NIEDRIGEM INVEST IN ERSTKLASSIGEM RECHTSRAUM



FIRST TIN

FIRST TIN BIETET:



ausgezeichnete
Vermögenswerte
bei geringen
Investitionen



OECD-basiertes
Ressourcenportfolio



infrastrukturelle
Vorteile

ESG-KONFORM: First Tin besitzt zwei Hartgesteinvorkommen in Deutschland und Australien, keine Kleinbergbauhistorie

SPÄTES STADIUM: bankable-Machbarkeitsstudien für beide Projekte sollen bis Ende 2023 abgeschlossen werden

NIEDRIGER INVESTITIONEN UND GERINGER LANGFRISTIGER EIGENKAPITALBEDARF: Beide Anlagen profitieren von bereits realisierten umfangreichen Explorationsarbeiten

ATTRAKTIVE WIRTSCHAFTLICHKEIT: Frühere Studien haben eine hohe Wirtschaftlichkeit bei 20.000 US\$/t Zinn mit einer erheblichen Hebelwirkung für höhere Zinnpreise gezeigt

BERGBAULIZENZEN: bereits für beide Projekte erteilt

ROBUSTE BILANZ: First Tin ist vorfinanziert, um in den nächsten 18 Monaten 24.000 Meter an Bohrungen und beide DFS-Studien abzuschließen

ERGEBNISSE 1. HJ UND MITTELFRISTIGE MEILENSTEINE

WERTSTEIGERENDE AKTIVITÄTEN FÜR DIE NÄCHSTEN 18 MONATE

1. HJ 2022 ERGEBNISSE

- Börsengang an der LSE und Einwerbung von 20 Mio. £ Eigenkapital
- Akquisition des Taronga-Projektes in NSW, Australien
- Aufbau hochqualifizierter Teams für die beiden Flaggschiffprojekte und Stärkung des Plc-Boards
- Grundlagen für die schnelle Entwicklung beider Projekte gelegt

ZIELE der nächsten 18 Monate (DURCHFINANZIERT)

- Machbarkeitsstudien für Taronga und Tellerhäuser sollen beide in Q4 2023 abgeschlossen werden
- Umwelt- und Genehmigungsverfahren für Taronga und Tellerhäuser laufen; alle erforderlichen Genehmigungen bis Ende 2023 erwartet
- 24.000m Bohrprogramm (RC und Diamant)
- Updates der Ressourcenstatements geplant (JORC)
- Strategischer Grundstückserwerb für das Tarongaprojekt

Globale Zinnspezialisten

Mit mehr als 150 Jahre Erfahrung in der Exploration, Erschließung, Abbau, Verarbeitung und Vermarktung von Zinn

Management



Dr. THOMAS BÜNGER
Promotion in Metallurgie,
Universität Freiberg

CEO

Spezialist für Grundmetalle, Kupfer, Platinmetalle, Recycling und die Halbleiterindustrie
Ehemaliges Vorstandsmitglied und Chief Operating Officer, Chief Technical Officer der Aurubis AG, Deutschlands größtem Kupfer- und Zinnproduzenten



TONY TRUELOVE
B.Sc. Hons (1.) Geologie,
Universität Adelaide

Technischer Direktor

>35 Jahre Erfahrung in Exploration und Bergbaugeologie weltweit
Weltweit anerkannter Zinn-Experte und bewährter "Minensucher" mit einer Erfolgsbilanz von Entdeckungen
Frühere Tätigkeiten bei Billiton, Newcrest und Delta Gold sowie als Managing Director im Juniorbergbau



MARCO ROSCHER
Ph.D. in Geologie, Universität
Freiberg

Leiter der Geologie, Tellerhäuser

Promovierter Geologe der Universität Freiberg mit 16 Jahren Erfahrung in der akademischen Forschung und Exploration von Zinn, Basismetallen und Edelmetallen mit exzellenten Verbindungen zu lokalen Verwaltungen, öffentlichen Einrichtungen und Behörden
Experte für sächsische Geologie und Mineralisation mit besonderer Expertise in "Big-Data"-Manipulation und -Analyse inkl. GIS, künstliche neuronale Netze, Geomathematik und Visualisierung



ROB KIDD
B.Eng. (Bergbau),
Universität Queensland

GM Betrieb, Taronga

>45 Jahre Erfahrung in den Bereichen Bau, Bergbau und Betrieb
Eigentümer, Erbauer, Betreiber und Verkäufer der Sardine-Zinnmine in Nord-Queensland. Arbeitete in der Zinnmine Irvinebank
Verfügt über Bergwerksmanager-Zertifikate für Südafrika, Queensland und NSW
Ehemals geschäftsführender Direktor in einer Junior-Mine

Berater



RON GOODMAN
Technischer Berater

Beratender Metallurge, seit mehr als 45 Jahren auf die Verarbeitung von Zinn und Wolfram spezialisiert
Anerkannter Experte für Zinnverarbeitung, Beratung weltweit in der Zinnindustrie
Entwicklungsteam bei Wheal Jane, UK, und ehemaliger metallurgischer Manager bei Australiens größter Zinnmine, Renison, Tasmanien



MARK THOMPSON
B.A. (Oxon), Physik

Kommerzieller Berater

Anerkannter Zinnmarktexperte, Sachverständiger, Berater
>25 Jahre Erfahrung im Handel, Management und Investment im Rohstoffsektor
Ehemaliger Leiter des Zinnhandels bei Trafigura
Derzeit stellvertretender Vorstandsvorsitzender von Tungsten West und nicht geschäftsführender Direktor von Meridian Mining

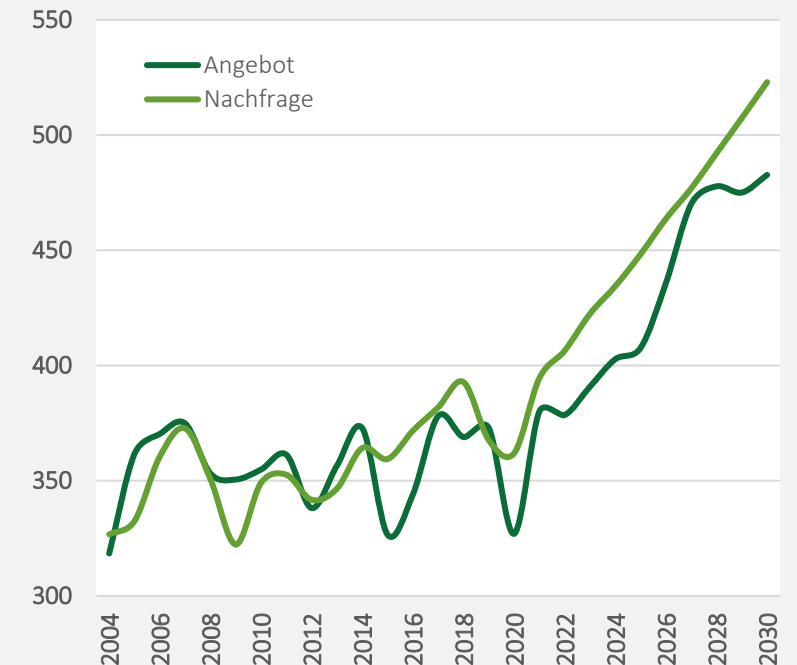
WENIGE WIRTSCHAFTLICH ABBAUWÜRDIGE ZINNVORKOMMEN IN ERSTKLASSIGEN RECHTSRÄUMEN



Quelle: Internationaler Zinnverband

ANGEBOT/NACHFRAGE ZINN LANGFRISTIGES DEFIZIT ERWARTET

Raffiniertes Zinn, '000 Tonnen



Quelle: Internationaler Zinnverband

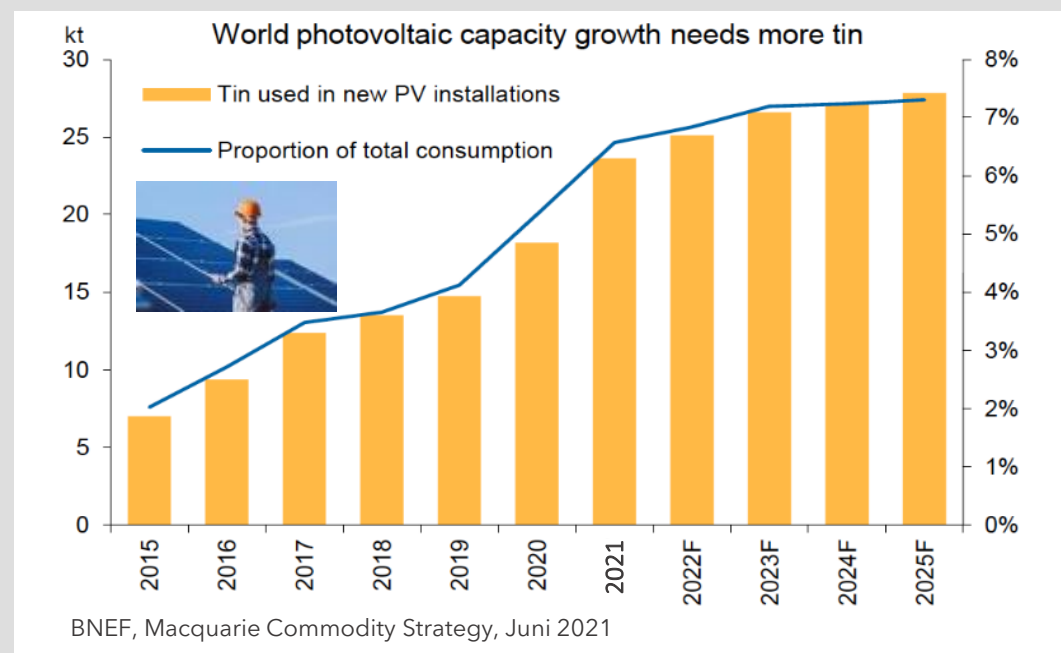
Kaum Angebotserhöhung durch neue Zinnbergbauprojekte bis 2030: Markt wird unter Druck bleiben

ZINNNACHFRAGE WIRD DURCH ENERGIEWENDE GETRIEBEN

LOT = Kleber für ELEKTRIFIZIERUNG + NEUE TECHNOLOGIEN

E-Autos, PV-Anlagen und der Ausbau des 5G-Netzes werden die Nachfrage nach Zinn beschleunigen

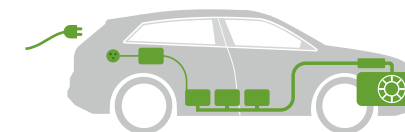
PROGNOSE FÜR WELTWEITES WACHSTUM PV-KAPAZITÄT



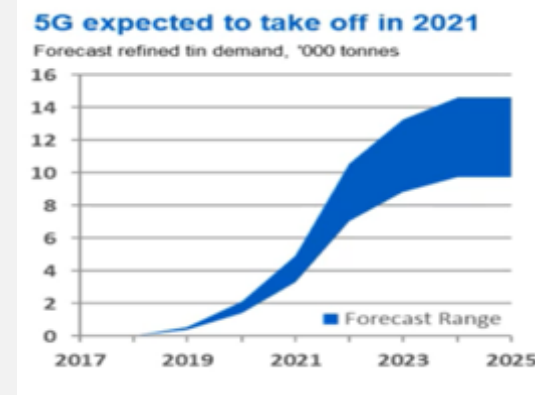
Zahl der PV-Anlagen wird sich in den nächsten zehn Jahren fast versechsfachen. *

*https://irena.org/-/media/Files/IRENA/Agency/Publication/2019/Nov/IRENA_Future_of_Solar_PV_2019.pdf

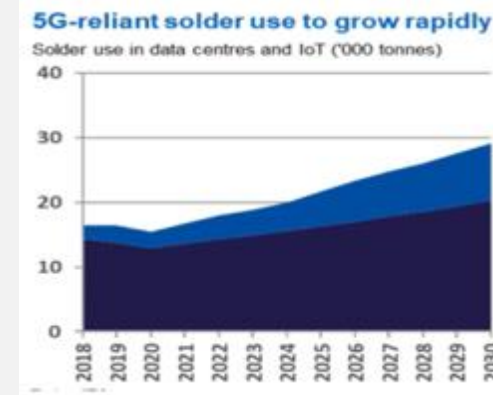
KONSERVATIVE
PROGNOSEN SCHÄTZEN
DASS E-AUTOS 50% DER
NEUFahrZEUGE
BIS 2030 AUSMACHEN



5G-INFRASTRUKTUR - ECHTE MARKTIMPULSE ÜBER
2025 HINAUS



EV Quelle: UBS, Future Smart Strategies.
5G Quelle: ITA



¹ Referenz - ITA-Prognose

INTERNATIONAL TIN ASSOCIATION (ITA)

BESTE UNERSCHLOSSENE ZINNVORKOMMEN

Klassifizierung	Einzahlung	Tonnage (Mt)	% Sn (%)	Enthaltenes Zinn (t)
Indicated	Tellerhäuser	2,0	1,0	19.000
	Gottesberg	2,0	0,48	9.000
	Taronga	27	0,17	45.000
Insgesamt		31	0,24	73.000
Inferred	Tellerhäuser	3,3	1,0	34.000
	Gottesberg	4,8	0,49	24.000
	Taronga	9,4	0,13	12.000
Insgesamt		18	0,40	70.000
Indicated+ Inferred	Tellerhäuser	5,3	1,0	53.000
	Gottesberg	6,8	0,49	33.000
	Taronga	36	0,16	57.000
Gesamt		48	0,30	143.000

*ITA International Tin Association 2020 Global Resources & Reserves.

Die Gesamtressourcen beziehen sich nur auf Zinn; Nebenprodukte wie Kupfer, Zink, Silber und Indium sind ausgeschlossen. (Mt = Million Tonnen)

Die Ressourcen werden gemäß den Richtlinien von JORC 2012 geschätzt (Details und Tabelle 1 auf der Website von First Tin):

- › Tellerhäuser - Schätzungen von Bara Resources, September 2021, mit einem Cut-off-Gehalt von 0,50 % Zinn
- › Gottesberg - Schätzungen von Mining One, Dezember 2021, mit einem Cut-off-Gehalt von 0,35 % Zinn
- › Taronga - Schätzungen von Mining One, August 2013, mit einem Cut-off-Gehalt von 0,10 % Zinn

#5
LAUT ITA
GLOBALE
ZINNRESERVEN*

#7
LAUT ITA
GLOBALE ZINN-
RESSOURCEN*

TELLERHÄUSER

TEIL EINES SÄCHSISCHEN ZINNGEBIETES

Ehemaliges DDR-Bergwerk, gute Bedingungen unter Tage, große Vorteile durch vorhandene Infrastruktur

49 Mio. \$ Anlaufinvestitionen

Niedrige Investitionskosten verbessern die Wirtschaftlichkeit bei 25.000 \$/t Zinn

NPV 173 Mio. \$, C1-Kosten 12.203 \$/t und IRR 43 %.

Mehrere Explorationsziele im etablierten "Zinndreieck"

Hochqualitative Explorationsziele

Historisches Zinngebiet

Hub & Spoke-Potenzial

Klassische Aufbereitung mit mehreren werthaltigen Produkten

Philosophie eines geringen Fußabdrucks, minimale Störung der Oberfläche (<10 ha)

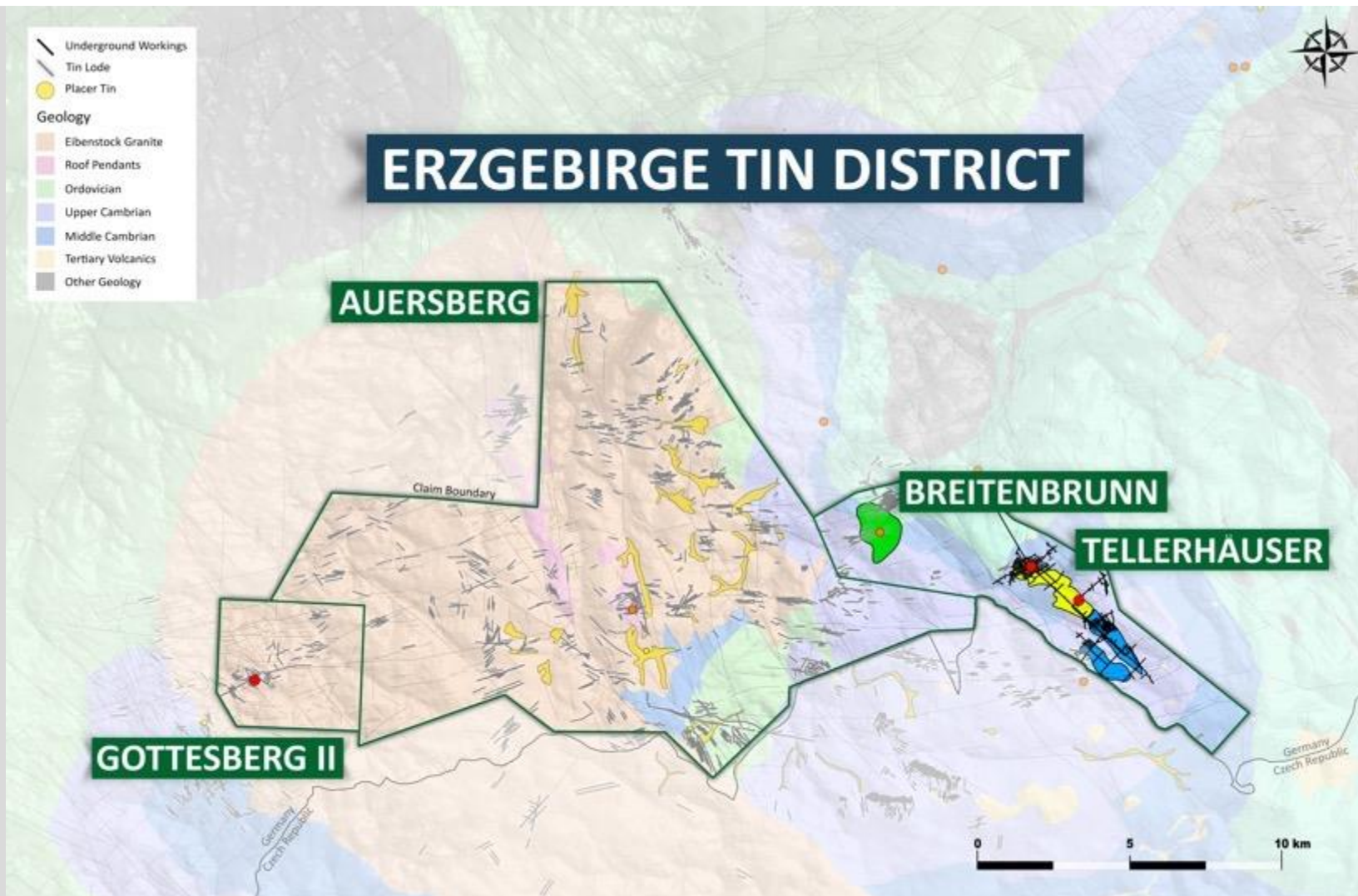
Sachsen verfügt über aktuelles und historisches technisches Know-how

Nähe zu Verhüttung und industriellen Kunden in Deutschland und Europa



TELLERHÄUSER

TEIL EINES SÄCHSISCHEN ZINNGEBIETES



AKTUELLE BOHRUNGEN IN GOTTESBERG II

- 73,3m @ 0,49% Sn aus 91,7m
- 2,5 m @ 2,72 % Sn aus 128,2 m
- 6,95m @ 1,46% Sn aus 143,65 m
- 6,5 m @ 0,98 % Sn aus 124,7 m

TELLERHÄUSER

ERHEBLICHE HEBELWIRKUNG FÜR HÖHERE ZINNPREISE

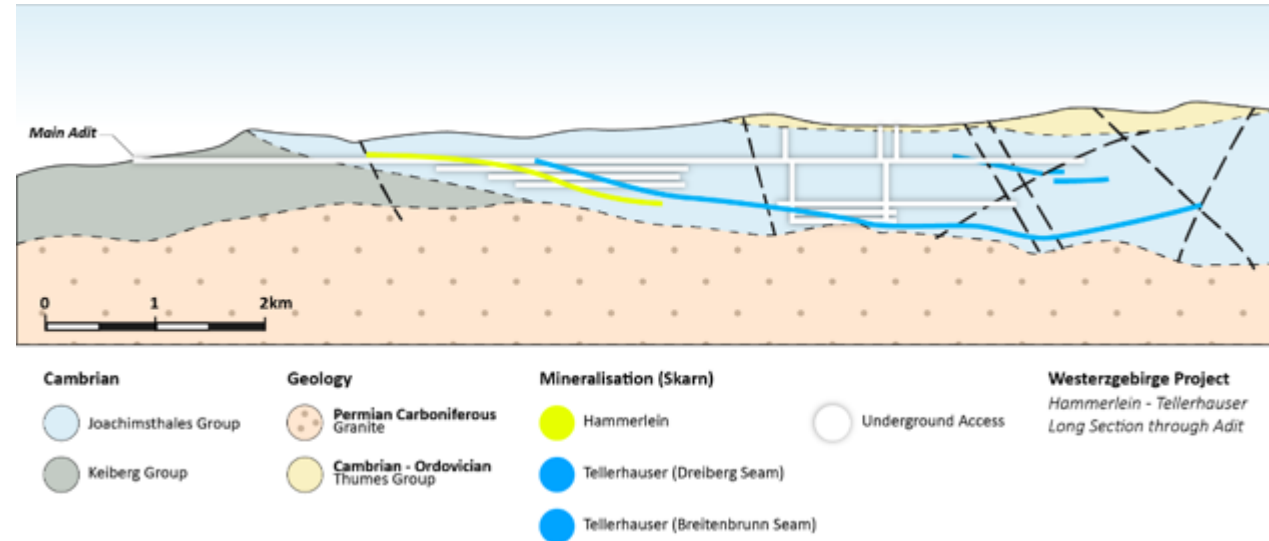
HOCHHALTIGE ERZE 50-JÄHRIGE BERGBAULIZENZ

Sn-Preis (US\$/t)	NPV vor Steuern ₈ (Mio. US\$)	IRR (%)	Capex (US\$m)
\$20,000	82	26	49
\$25,000	173	43	49
\$30,000	264	58	49
\$40,000	445	87	49

NPV vor Steuern₈, ab 2021 Optimierte Scoping-Studie auf Tellerhäuser

JORC-RESSOURCENSCHÄTZUNG 2021

Kategorie	Mt.	Gehalt (% Sn)	Enthaltenes Metall (Tonnen)
Indicated	2,0	1,0	19.000
Inferred	3,3	1,0	34.000
Gesamt	5,3	1,0	53.000



- **6.700 T/p.a. 50% Sn-Konzentrat (75% Ausbringung)**
- **7.700 T/p.a. 45% Zn-Konzentrat (60% Ausbringung)**
- **14.000 T/p.a. Magnetit (15% Ausbringung)**
- **17,2 T/p.a. Indium (85% Ausbringung)**

TELLERHÄUSER

DFS, EXPLORATION UND GENEHMIGUNGEN

- Durchführung eines umfangreichen Bohrprogramms für Tellerhäuser. Erste Ergebnisse werden in Q4 2022 erwartet.
- Beginn der DFS für Tellerhäuser im August 2022 unter Leitung der DMT GmbH & Co. KG. Voraussichtliche Fertigstellung bis Q4 2023
- UVP-Vorprüfung bei den Behörden eingereicht - Entscheidung voraussichtlich 2022
- Potenzial für schnelles Genehmigungsverfahren wird geprüft
- Explorationsbohrprogramm für Gottesberg abgeschlossen. Erste Ergebnisse wurden im Juli publiziert. Weitere Ergebnisse bis Ende Q4 2022 erwartet.



TARONGA

FÜNFTGRÖSSTE UNERSCHLOSSENE ZINNLAGERSTÄTTE WELTWEIT

Testarbeiten an grobem Kassiterit, mit Erzsartierung und selektiver Zerkleinerung mit dem Ziel der Verkleinerung des Back-Ends der Aufbereitung

76 Mio. \$ Anlaufinvestitionen

Tagebau und niedrige Betriebskosten verbessern die Wirtschaftlichkeit bei 25.000 \$/t Zinn

NPV 90 Mio. \$ mit C1-Kosten 14.303 \$ und 38% IRR

Grundstück erworben und für Pilotabbau und -aufbereitung ist eine Genehmigung vorhanden

Entwicklungsbereit

Zahlreiche Explorationsziele in der Nähe identifiziert

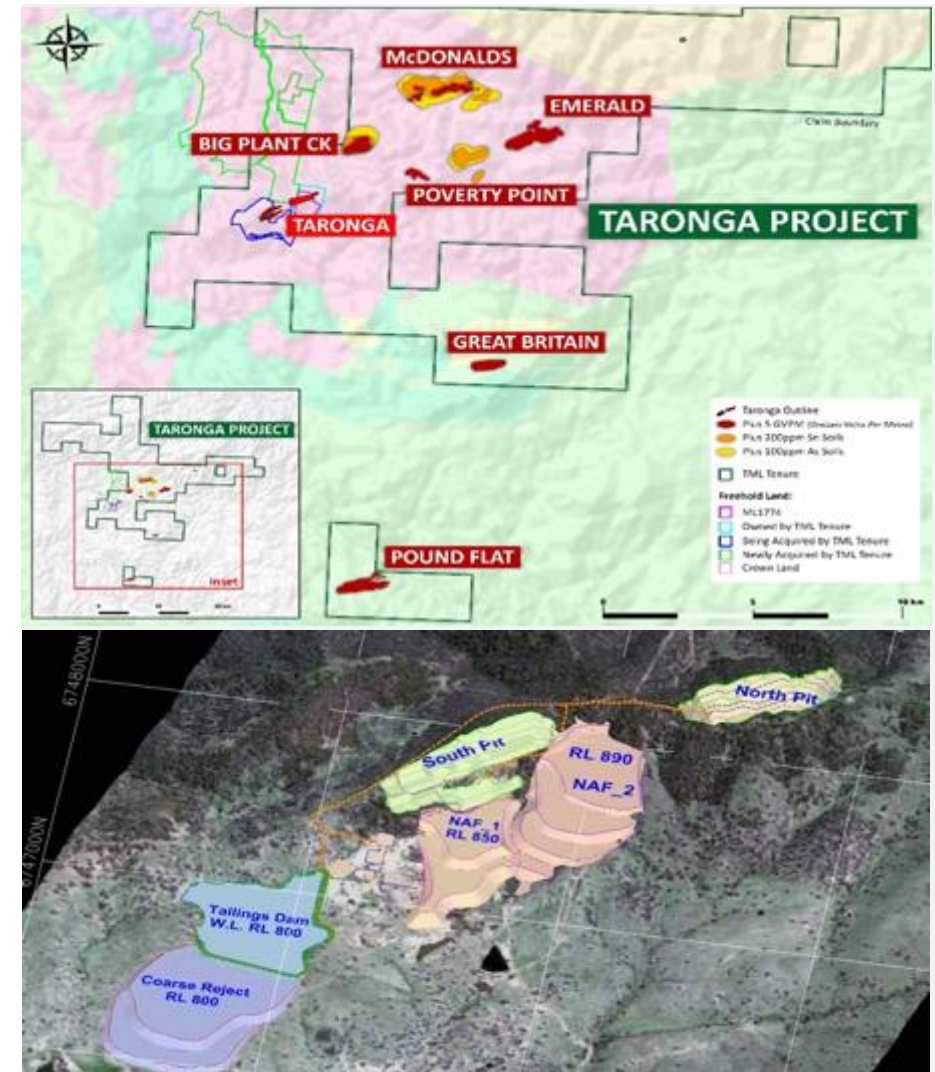
Große Explorationspotential

Kassiterit-Mineralogie sehr gut für die Aufbereitung geeignet

Kostengünstige, einfache und effiziente Aufbereitung

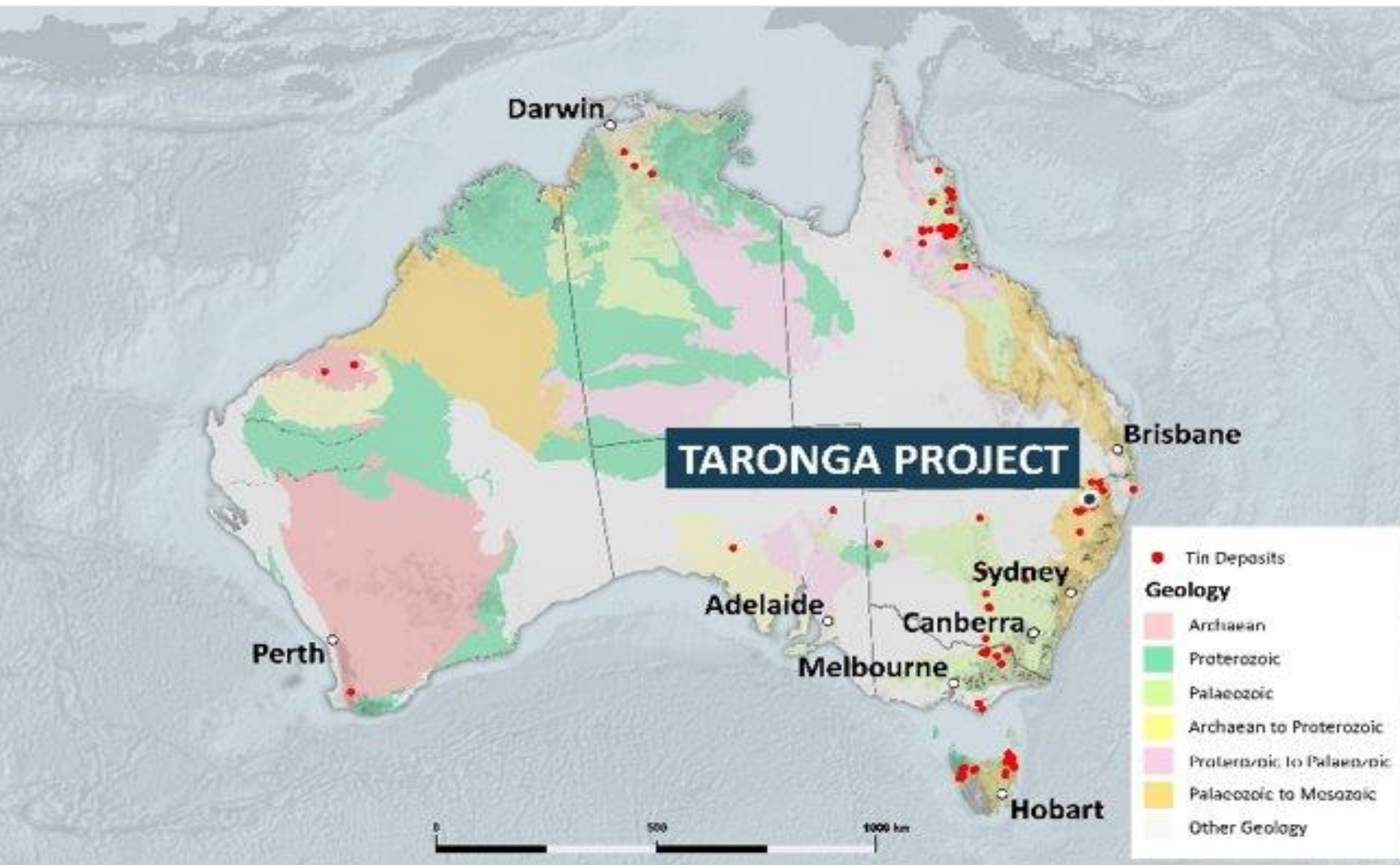
Teil eines Zinngebietes, in dem über 80.000 Tonnen Zinn produziert wurden

Bergbaujurisdiktion mit geringem Risiko



TARONGA

BERGBAUFREUNDLICHE JURISDIKTION; HERVORRAGENDE INFRASTRUKTUR



- Eines der einfachsten Hartgestein-Zinnvorkommen der Welt
- Grobkörniges Kassiterit (Zinnerzmineral SnO_2) in geschichteten Adern
- Das Gestein neigt dazu, entlang der Adern zu brechen und Kassiterit freizulegen
- Kassiterit lässt sich leicht und einfach trennen, vor allem in der Zerkleinerung
- ausgedehntes Adersystem (50-100m breit, mehrere 100m lang, 100-150m tief)

TARONGA

GROSSE TONNAGE, GERINGES ABRAUMVERHÄLTNIS UND EINFACHE AUFBEREITUNG



FIRST TIN

TAGEBAU, EINFACHE AUFBEREITUNG, FREIER GRUNDBESITZ

Sn-Preis (US\$/t)	NPV vor Steuern ₈ (Mio. US\$)	IRR (%)	Capex (US\$m)
\$20.000	12	13	76
\$25.000	90	38	76
\$30.000	169	59	76
\$40.000	326	100	76

NPV vor Steuern₈, ab 2021 Optimierte Scoping-Studie bei Taronga

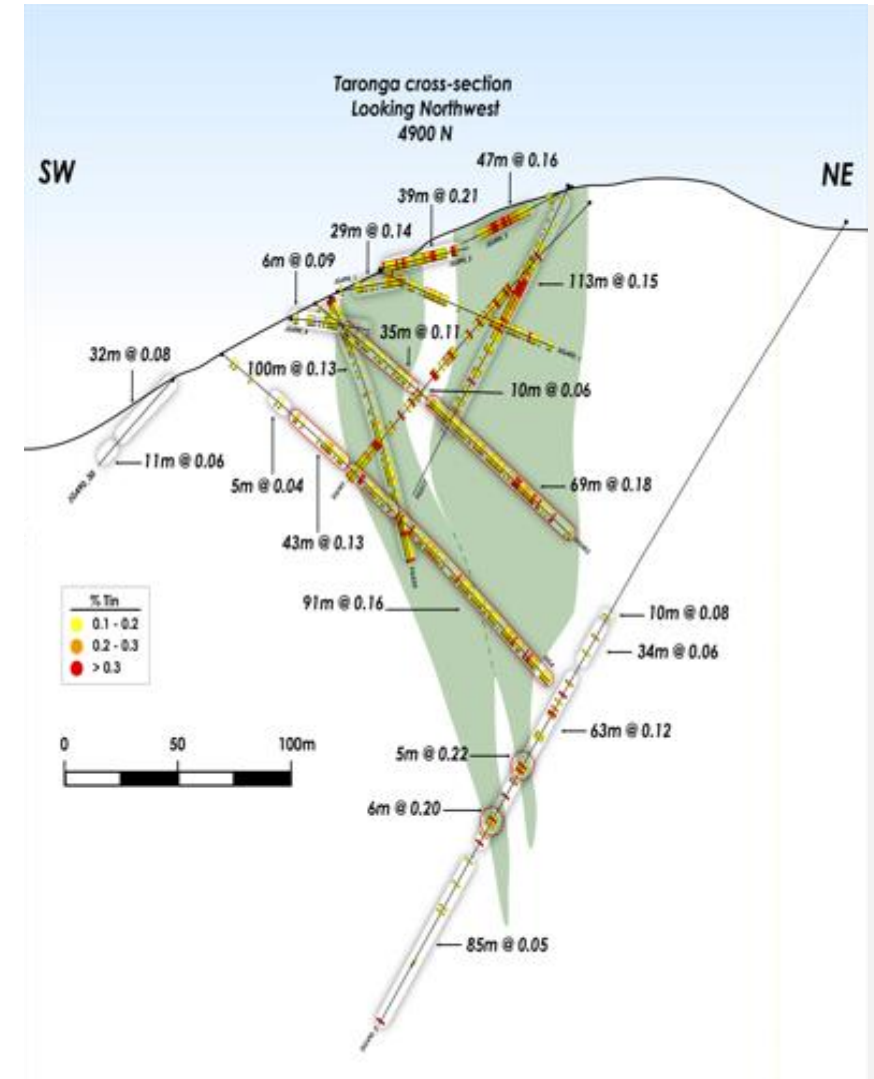
RESSOURCENSCHÄTZUNG 2012 NACH JORC

Kategorie	Mt.	Gehalt (% Sn)	Enthaltenes Metall (Tonnen)
Indicated	26,9	0,17	45.200
Inferred	9,4	0,13	12.000
Gesamt	36,3	0,16	57.200



ZINNPRODUKTION

- 2.815 t/p.a. enthalten Sn in 55% Konzentraten
- LOM-Abraumverhältnis 1,35:1
- Modellierte Zinnproduktion 37.100 t Sn
- Ausbringung 70%



TARONGA

DFS, EXPLORATION UND GENEHMIGUNGSUPDATE

- Start DFS für Taronga im August 2022 unter der Leitung von Mincore Pty Ltd. Die Studie wird voraussichtlich bis zum Q4 2023 abgeschlossen
- UVP-Studie und Genehmigungsverfahren bei RW Corkery Pty Ltd. beauftragt, Abschluss voraussichtlich in Q4 2023
- Großprobe aus dem nördlichen Erkundungsstollen (siehe Foto)
- Bohrungen in den nächsten 6 Monaten:
 - Zwillings-/Bestätigungsbohrungen für Ressourcenschätzung, geotechnische Bohrungen und Variabilitätstests für die Mineralverarbeitung 2.000m (3.000m, wenn Wasserbohrungen mit eingeschlossen werden)
 - Bohrungen für Ressourcenupgrade in südlicher Richtung(1.000m geplant)
 - Bohrungen auf dem Explorationsgebiet Great Britain (6.000m geplant)
 - Explorationsbohrungen andere Ziele (2.000 m geplant)



UMWELT, SOZIALES UND GOVERNANCE BEI ALLEM, WAS WIR TUN, AN DER SPITZE STEHEN



UNABHÄNGIGES ESG AUDIT DURCH DIGBEE IN PRÜFUNG UM DAS RISIKO ZU BEWERTEN, MUSS MAN ES MESSEN

Zinn ist das "**Salz in der Suppe**", das für alle elektrischen Geräte verwendet wird.

Schätzungen zufolge stammen 97% des weltweiten Primärzinnangebots aus Schwellen- und Entwicklungsländern. 40% davon werden aus dem Kleinbergbau gewonnen, der vor allem in Schwemmlandgebieten üblich ist und häufig erhebliche Umweltschäden verursacht.



WENIG ABFALL
MEHRPRODUKTSTROM:
BAUSTOFFE UND
DIVERSE
METALLKONZENTRATE



kleiner CO2
Fußabdruck
STROM AUS
ERNEUERBAREN
QUELLEN, AUSGLEICH
MIT KOHLENSTOFF-
ZERTIFIKATEN

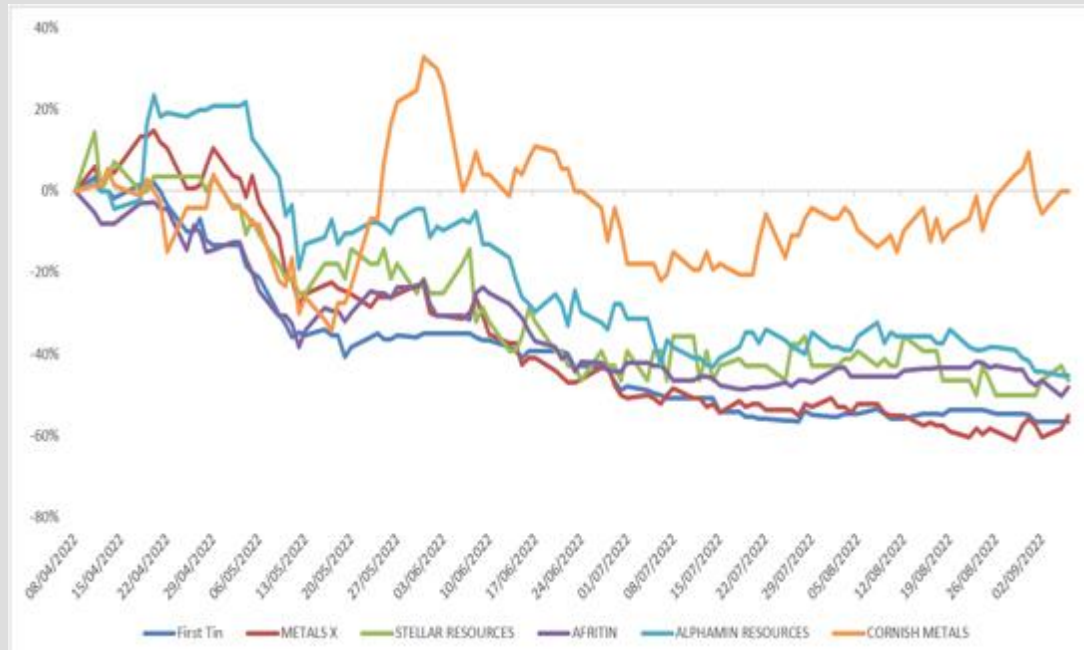


BERGWERK ZU
METALL
GESICHETERTE
HERKUNFT,
RÜCKVERFOLGBARE,
ESG-KONFORME,
VERSORGUNG FÜR
KRITISCHEN ROHSTOFF



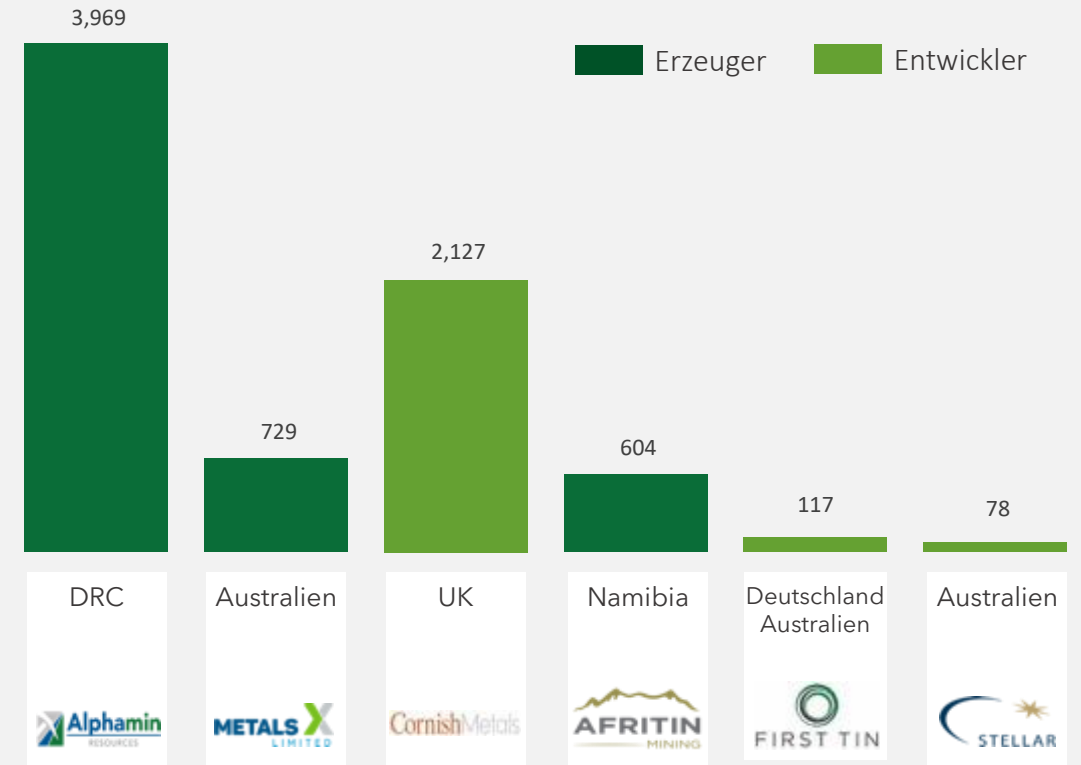
WETTBEWERBSFÄHIG BEWERTET VERSUS VERGLEICHSGRUPPE

KURSENTWICKLUNG DER FIRST TIN-AKTIE IM VERGLEICH ZU ANDEREN UNTERNEHMEN



Stand: 2. September 2022

FIRST TIN MARKTKAPITALISIERUNG / T ZINN GEGENÜBER VERGLEICHSGRUPPE



FIRST TIN: UNTERNEHMENSÜBERBLICK

LSE: 1SN

WESENTLICHE AKTIONÄRE (ÜBER 5% ANTEIL)

AusTin Mining Limited	22,6%
Baker Steel Resources Trust	15,4%
Direktoren	8,5%
Insgesamt	46,5%

13,50p
AKTIENPREIS

**265,5
MILLIONEN**
AUSGEGEBENE
AKTIEN

36,2 Mio. £
MARKTKAP

18,8 MIO. £
KEINE SCHULDEN
BARMITTEL

17,4 Mio. £
UNTERNEHMENSWERT

Stand: 1. September 2022



ZUSAMMENFASSUNG

WARUM FIRST TIN?

- **Bereit**, die drohende Versorgungslücke bei Zinn ab 2025 zu schließen
- **Ausgereift**; ESG-konformes Zinnvermögen in Tier-1-Ländern
- **Ausfinanziert**, um durch umfangreiche Bohrkampagnen erhebliche Wertschöpfung zu erzielen
- **DFS-Studien** für beide Anlagen sollen in den nächsten 18 Monaten **abgeschlossen** werden
- **Umsetzbare Strategie** angesichts niedriger CAPEX und künftiger Eigenkapitalanforderungen
- **Starkes operatives Team** und **Plc-Vorstand** für die Umsetzung

KEINE AUSCHLUSS- KRITERIEN



Ausgezeichnete
Standorte
der Vermögenswerte



Gesamte notwendige
Infrastruktur
vorhanden



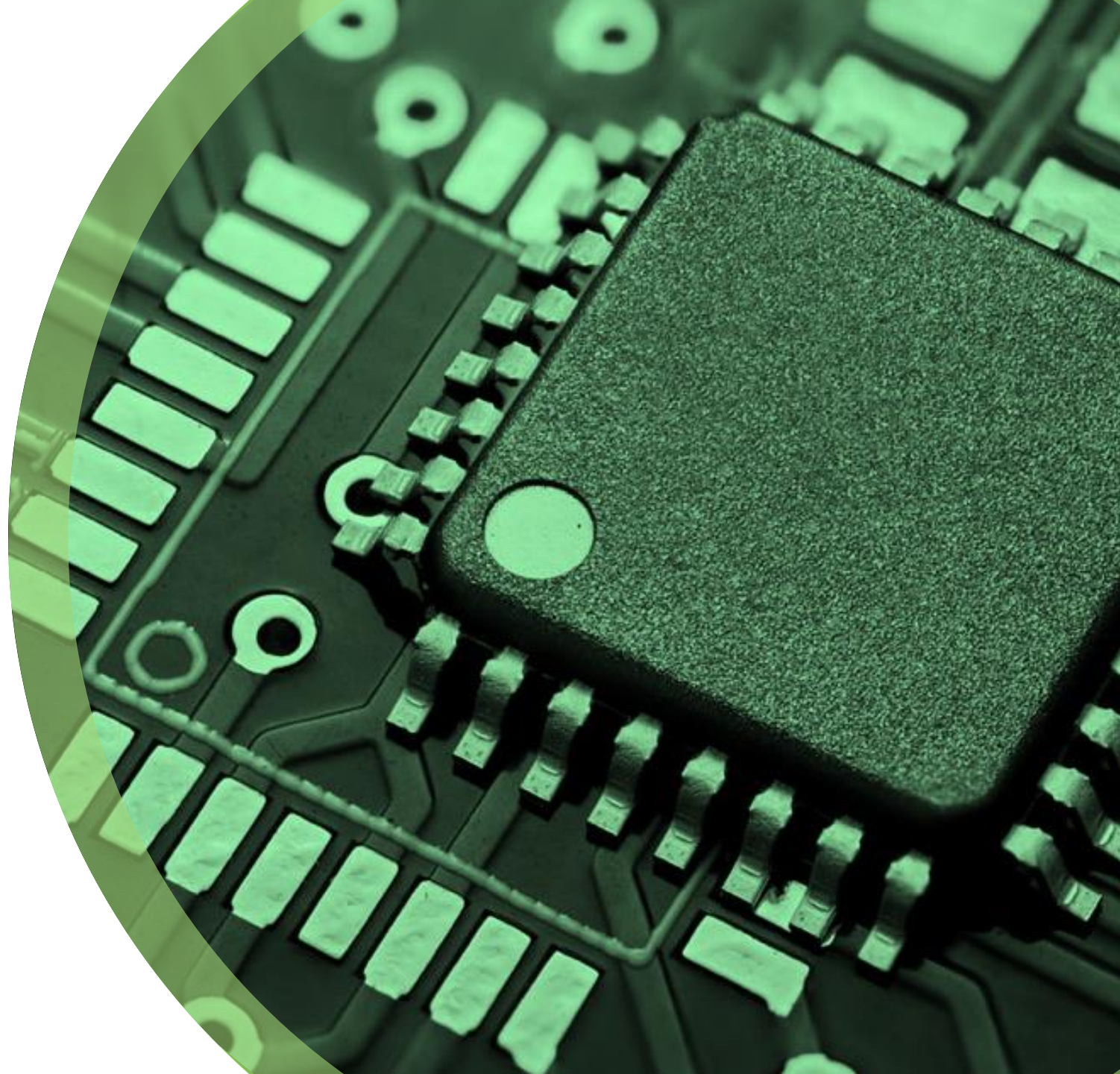
Standardaufbereitung



Genehmigung
weit fortgeschritten



APPENDIX



ERFAHRENER VORSTAND KONZENTRIERT SICH AUF CORPORATE GOVERNANCE, ESG UND AUSRICHTUNG DER INTERESSEN DER AKTIONÄRE UND STAKEHOLDER

EXEKUTIVDIREKTOR



Dr. THOMAS BÜNKER
Promotion in Metallurgie,
Universität Freiberg

Geschäftsführender Direktor

Spezialist für Grundmetalle, Kupfer, Platinmetalle, Recycling und die Halbleiterindustrie
Ehemaliges Vorstandsmitglied und Chief Operating Officer, Chief Technical Officer der Aurubis AG, Deutschlands größtem Kupfer- und Zinnproduzenten

NICHT-EXEKUTIVE DIREKTOREN



**CHARLES
CANNON-BROOKES**

Nicht-exekutiver Vorsitzender

>Mehr als 20 Jahre Erfahrung in den Bereichen Regulierung und Investitionen
Direktor der Arlington Group Asset Management Limited (AGAM) und erfolgreiche Leitung mehrerer IPO- und RTO-Transaktionen erfolgreich geleitet



INGO HOFMAIER
B.A., CFA, MBA (INSEAD)

Nicht-exekutiver Direktor

>20 Jahre Erfahrung im Bereich Unternehmensfinanzierung und Investmentbanking
Hannam & Partners, Capgemini, Wienerberger AG, Rio Tinto
Mehrere komplexe Joint-Venture-, M&A-, Kapitalbeteiligungs-, Kapitalmarkt- und Corporate-Finance-Transaktionen



SEAMUS CORNELIUS
LLB, LL.M

Nicht-exekutiver Direktor

>25 Jahre Erfahrung mit rechtlichen und kommerziellen Verhandlungen und grenzüberschreitenden Transaktionen im Rohstoffsektor.
Ehemaliger Partner einer Anwaltskanzlei und in China ansässig seit 1993
Derzeit geschäftsführender Vorsitzender von Danakali Ltd. und nicht geschäftsführender Vorsitzender von Buxton Resources Ltd, Element 25 Ltd und Duketon Mining Ltd



CATHERINE APTHORPE
B.A. (Hons), CPE/LPC

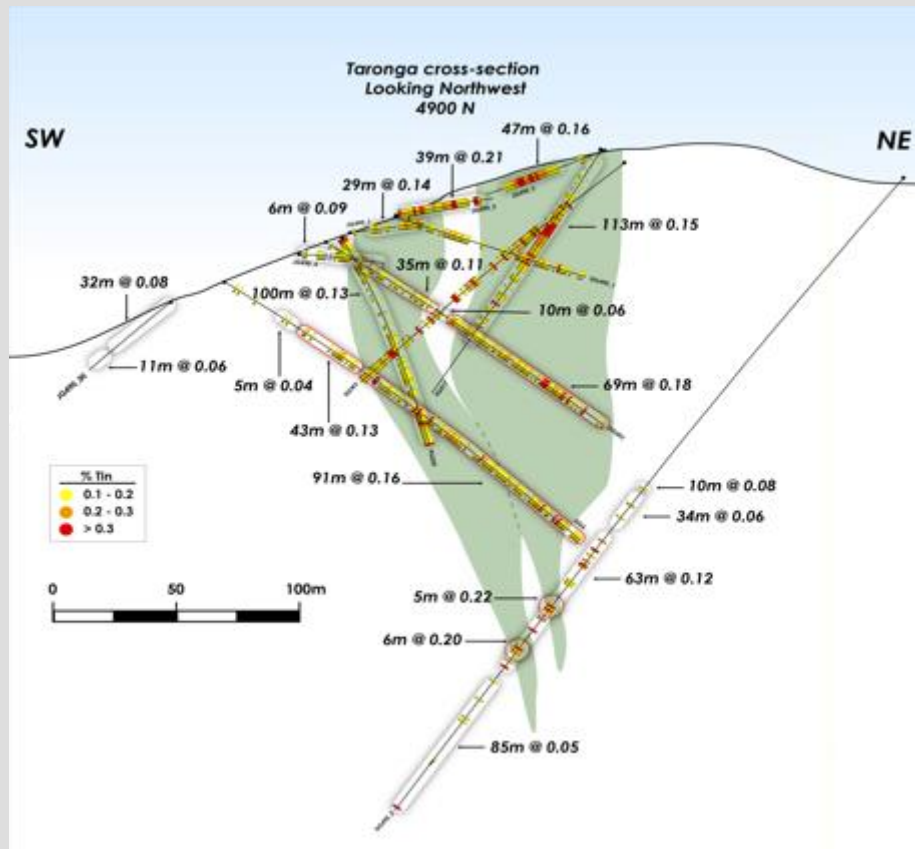
Nicht-executive Direktorin

Rechtsanwältin und Unternehmenssekretärin.
>17 Jahre Erfahrung nach Abschluss des Studiums,
>10 Jahre interne Erfahrung im Bergbausektor
Mittelbeschaffung, Due-Diligence-Prüfungen, Übernahmen, strategische Investitionen, Projektmanagement und Fremdfinanzierung. Top 100 Global Inspiration Women in Mining 2016

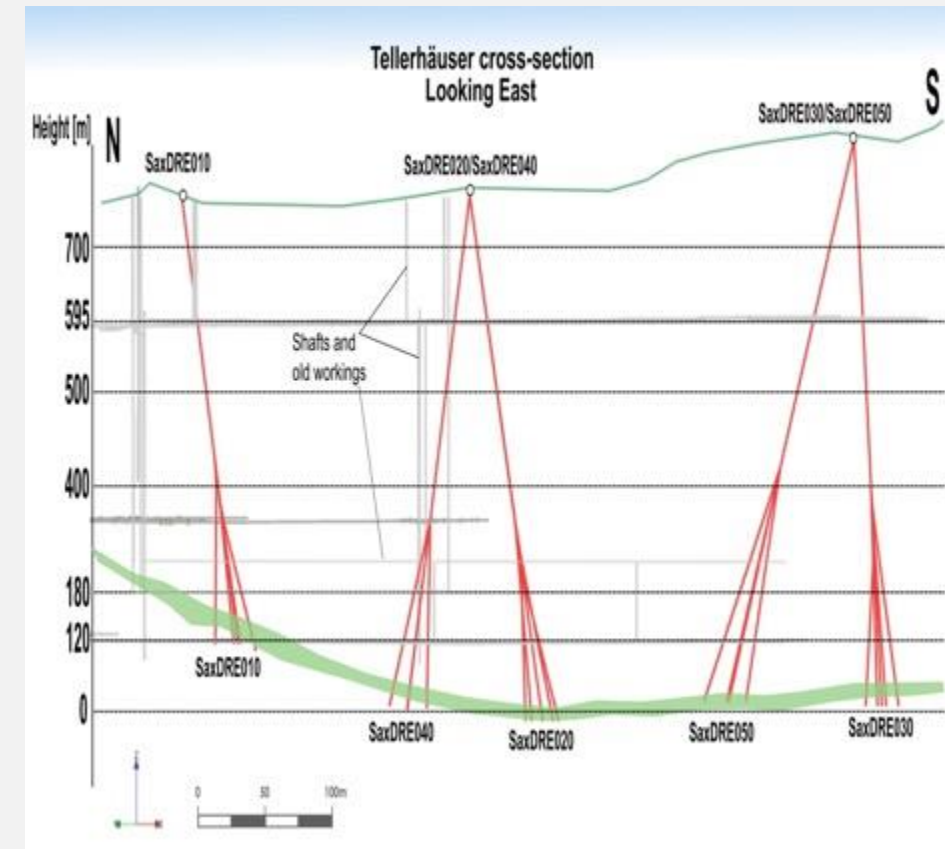
BOHRUNGEN

Über 24.000m Bohrungen geplant

TARONGA - ERWEITERUNGSBOHRUNGEN FÜR RESSOURCENUPDATE



TELLERHÄUSER "TIEF" Q4 2022 / Q1 2023



INTERNATIONAL TIN ASSOCIATION

WAHRSCHEINLICHSTE ENTWICKLUNGSPROJEKTE

ITA - HÖCHSTWAHRSCHEINLICH REALISIERBARE NEUE ZINNMINEN

Einzahlung	Land	Unternehmen	Kapazität (tpa)	Start-up Jahr
Santa Comba	Spanien	Rafaella-Resources	100	2021
Cinovec	Tschechische Republik	European Metals	1.000	2022
Hemerdon	Vereinigtes Königreich	Tungsten West	500	2022
Oropesa	Spanien	Elementos	2.400	2022
Rentails	Australien	Metalle X	5.400	2022
Manono	DR Kongo	AVZ Minerals	1.400	2023
Syrymbet	Kasachstan	TinOne Bergbau	10.400	2023
Taronga	Australien	First Tin plc	2.800	2023
South Crofty	Vereinigtes Königreich	Cornish Metal	3.900	2023
Ayawilca	Peru	Tinka-Resources	2.000	2024
Redmoor	Vereinigtes Königreich	Strategic Minerals	400	2024
Tellerhäuser	Deutschland	First Tin plc	3.300	2024

Quelle: ITA

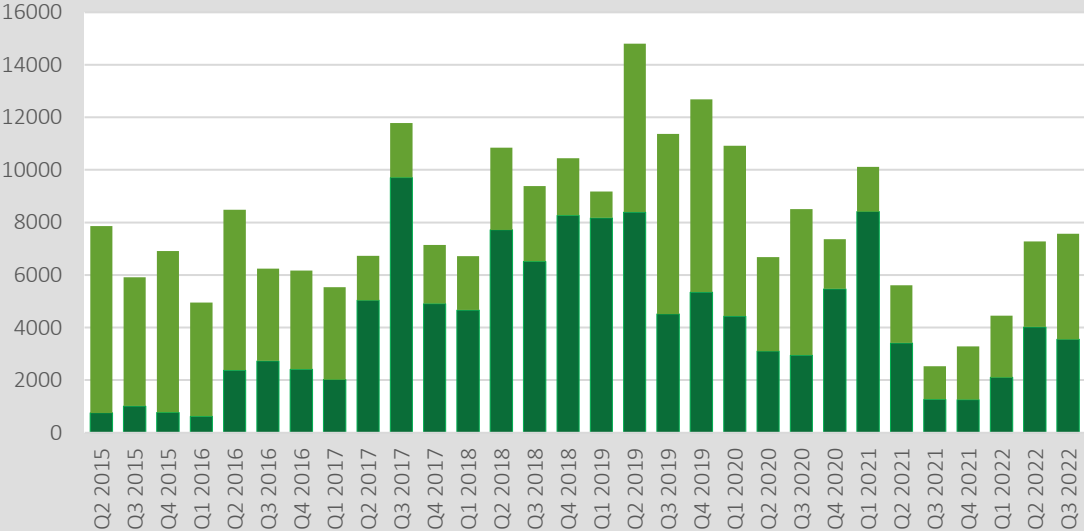
DIE 15 BESTEN UNERSCHLOSSENEN CRIRSCO - KONFORMEN ZINNRESSOURCEN NACH ZINNGEHALT

Einzahlung	Land	Unternehmen	Erze (Mt)	% Sn
1 Syrymbet	Kasachstan	TinOne Bergbau	90,32	0,39
2 Manono	DRC	AVZ Minerals	400,00	0,07
3 Cinovec	Tschechische Republik	Europäische Metalle	695,90	0,04
4 Deputatskoe	Russland	GOK Deputatsky CJSC	22,25	1,15
5 Pyrkakaysky	Russland	Seligdar - Rusolowo	91,69	0,26
6 Tigrinoe	Russland		155,08	0,12
7 First Tin Kombiniert	Deutschland/ Australien	First Tin plc	48,00	0,30
8 Redmoor	UK	Strategic Minerals	11,70	1,17
9 Achmmach	Marokko	Kasbah-Resources	14,60	0,90
10 Odinokoe	Russland		39,88	0,32
11 Nazareth	Peru	Minsur	9,00	1,38
12 Scherlovogorskaja	Russland		61,47	0,17
13 Rentails	Australien	Metal X	23,89	0,44
14 Werchneje	Russland	Seligdar	33,23	0,30

EIN KRITISCHES METALL FÜR DIE ZUKUNFT

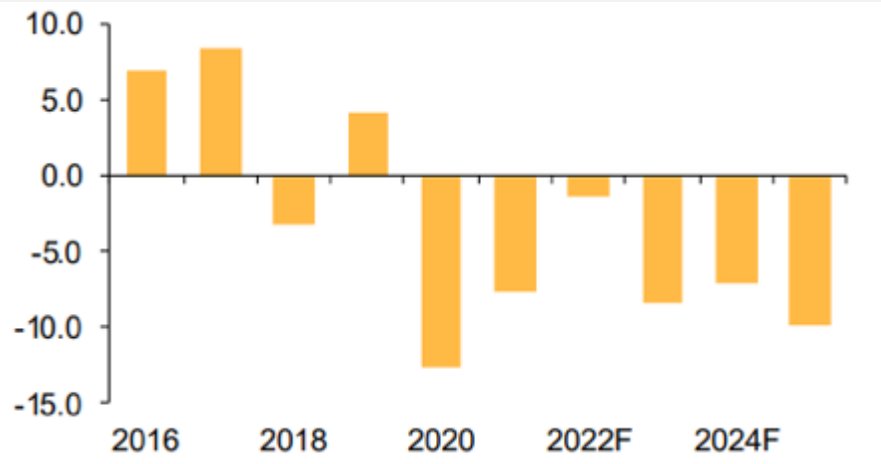
ZINN IST ESSENTIELL FÜR DIE DEKARBONISIERUNG UND ELEKTRIFIZIERUNG

KUMULIERTE ZINNVORRÄTE



Quelle: LME & SHFE

Globale Zinn Angebots- & Nachfrage-Bilanz ('000 Tonnen)



Quelle: ITA, SHFE, LME, Macquarie Strategy, Juni 2021



BESTAND KRITISCH NIEDRIG

8 TAGE VORRAT in Börsenlagerhäusern (8.000 Tonnen)



ERSCHÖPFUNG BEEINFLUSST DAS ANGEBOT

Kleinbergbau und KLEINPRODUZENTEN KÖNNEN IHRE PRODUKTION NICHT STEIGERN



DEFINIERT ALS KRITISCHES MATERIAL

USA, UK DEUTSCHLAND



FIRST TIN

KONTAKT

THOMAS BÜNGER
CEO

thomas.buenger@firsttin.com

+49 172 35 15 256

In Europa:

Swiss Resource Capital AG

Jochen Staiger

info@resource-capital.ch

