

Deka-Commodities TF (A)

Alternative Investmentfonds Rohstofffonds

WKN DK0EA4

ISIN LU0263138561

Fondsphilosophie

Deka-Commodities beabsichtigt indirekt die Entwicklung an den internationalen Rohstoff- und Warenterminmärkten zu nutzen. Die Umsetzung der Anlagepolitik soll vor allem durch den Einsatz geeigneter Derivate (Optionen, Forwards, Futures, Terminkontrakte auf Finanzinstrumente) erfolgen, deren Basiswert Commodity-Indizes bzw. Sub-Indizes bilden. Zu diesem Zweck können für das Sondervermögen auch Aktien, verzinsliche Wertpapiere, Wandelschuldverschreibungen, Wandel- und Optionsanleihen, Indexzertifikate, Partizipations- und Genusscheine sowie Optionsscheine auf Aktien erworben werden.

Fondspreise

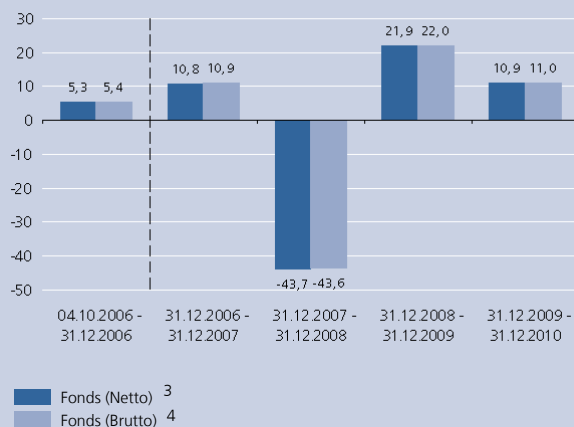
Anteilpreis aktuell	85,56 EUR
Zwischengewinn	0,00 EUR
T.I.S. (Taxable Income per Share)	1,21 EUR
52-Wochen-Hoch	85,56 EUR
52-Wochen-Tief	65,22 EUR

Konditionen

Ausgabeaufschlag	0,00 %
Verwaltungsvergütung ¹	1,500 % p.a.
Vertriebsprovision	0,720 % p.a.
Depotbankgebühr	0,100 % p.a.
TER (GJ 2009/10) ²	2,380 %

Wertentwicklung (EUR)

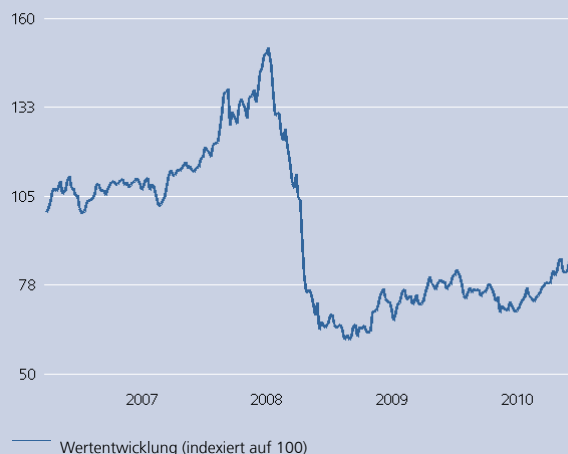
Wertentwicklung in %: 04.10.2006 - 31.12.2010



Die angegebene Wertentwicklung ist kein verlässlicher Indikator für die künftige Wertentwicklung.

Wertentwicklung (EUR)⁴

Wertentwicklung in %: 04.10.2006 - 31.12.2010



Die angegebene Wertentwicklung ist kein verlässlicher Indikator für die künftige Wertentwicklung.

Wertentwicklung⁴

	lfd. Jahr	1 Monat	3 Monate	6 Monate	1 Jahr	3 Jahre	5 Jahre
Fonds (in %) EUR	10,99	9,68	14,16	28,86	10,99	-23,66	-
Fonds p.a. (in %) EUR ⁵					10,99	-8,61	-

Die angegebene Wertentwicklung ist kein verlässlicher Indikator für die künftige Wertentwicklung.

Risikobetrachtung (EUR) in der Vergangenheit

	Max. Gewinn (%) ⁶	Max. Verlust (%) ⁶	Volatilität (%) ⁷	Sharpe Ratio ⁸
Fonds (1 Jahr)	31,2	-18,7	18,9	0,51
Fonds (3 Jahre)	51,6	-61,1	29,0	negativ

Deka-Commodities TF (A)

Alternative Investmentfonds Rohstofffonds

WKN DK0EA4

ISIN LU0263138561

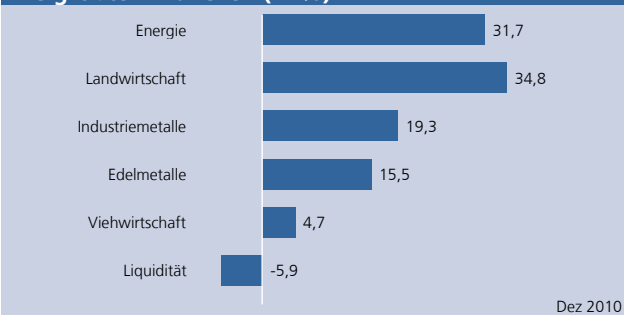
Fondspolitik

Rohstoffe legten im Dezember noch einmal einen beeindruckenden Endspurt hin. Das stärkste Übergewicht hielt der Fonds Deka-Commodities im vergangenen Monat im Energiesektor. Hier waren vor allem im Bereich Petroleum kräftige Preisanstiege zu verzeichnen. Ausschlaggebend für die positive Performance waren erneut die starke Nachfrageentwicklung sowie die anhaltenden Rückgänge der weltweiten Lagerbestände. In beiden Fällen sollte sich die Tendenz in den nächsten Monaten fortsetzen. Deutlich volatiler zeigte sich aufs Neue der Erdgaspreis. Ebenfalls leicht übergewichtet waren im Dezember die Bereiche Industrie- und Edelmetalle. Während erstere noch von der regen chinesischen Importtätigkeit profitieren, kam die Aufwärtsbewegung bei den Edelmetallen vorerst leicht ins Stocken. Untergewichte bestanden im Dezember in den Sektoren Land- und Viehwirtschaft. Während die Preise für Schweine und Rinder mehr oder weniger auf der Stelle traten, wies der Bereich Landwirtschaft erneut einen kräftigen Anstieg aus.

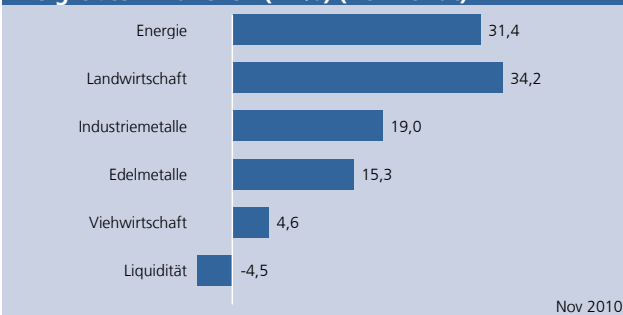
Marktentwicklung

Im Dezember legten die Rohstoffmärkte wieder massiv zu. Vor allem Agrarrohstoffe und Industriemetalle verzeichneten deutliche Zugewinne. Kupfer beispielsweise erreichte im Monatsverlauf ein neues Hoch. Tiefe Lagerbestände und eine zu erwartende höhere Nachfrage in 2011 trieben den Kurs kräftig nach oben. Aber auch Energierohstoffe verbuchten deutliche Zuwächse. Der frühe Wintereinbruch auf beiden Seiten des Atlantiks und damit verbunden eine höhere Nachfrage nach Energie verhalf den internationalen Ölmärkten zu starken Gewinnen. Der Ölpreis konnte sich dadurch im Monatsverlauf deutlich über der Marke von 90 USD je Barrel Brent etablieren.

Die größten Branchen (in %)



Die größten Branchen (in %) (Vormonat)



Deka-Commodities TF (A)

Alternative Investmentfonds Rohstofffonds

WKN DK0EA4

ISIN LU0263138561

Investmentprozess

Deka-Commodities wird aktiv gemanaged und orientiert sich an der Benchmark Dow Jones UBS Commodity Index Excess Return + 3-Monats EURIBOR. Ziel des Fonds ist es, die Ertrags- und Diversifikationspotenziale der Rohstoffmärkte direkt zu nutzen. Der Fonds investiert hierfür in Derivate auf die Subindizes des Dow Jones UBS Commodity Index. Die aktive Allokation der Sub-Sektoren gewährleistet, dass das Fondsmanagement auf ein sich änderndes Marktumfeld reagieren kann. Extrempositionen werden aber vermieden. Temporäre Short-Positionen in einzelnen Sektoren sind möglich. Der Ansatz ist fundamental getrieben; mit der Hilfe von Angebots- und Nachfrageanalysen wird die Attraktivität der einzelnen Rohstoffe ermittelt. Unterlegt ist der Prozess mit einem kontinuierlichen Risikomanagement.

Stammdaten

Fondswährung	EUR
Auflegungsdatum	04.10.2006
Geschäftsjahresende	31.08.
Ertragsverwendung	Ausschüttend
DekaBank Depot-verwahrfähig	Ja
Mindestanlagebetrag	25 Euro
VL-fähig	Nein
Sparplanfähig	ab 25 Euro

Steuerliche Behandlung (je Anteil in EUR)⁹

	Geschäftsjahr 2008/09	2009/10
Ertragstermin	31.08.09	31.08.10
Ertragsverwendung (A/T) ¹⁰	T	T
Betrag	0,00	0,00
Stpfl. Bruttoertrag (Privatverm.)	0,00	0,00
Stpfl. Bruttoertrag (Betriebsverm.) ¹¹	0,00	0,00
Abgeltungsteuer (Privatverm.)	0,00	0,00
KESt (Betriebsverm.) ¹²	0,00	0,00

Ideal eignet sich Deka-Commodities TF (A) ...

- für das regelmäßige Ansparen (Deka-FondsSparplan) bereits ab 25,- Euro
- für die gezielte Beimischung von Rohstoffen in einem Gesamtportfolio
- für die Risikominimierung im Vergleich zu einer Anlage in einen einzelnen Rohstoff
- für die mittel- bis langfristig orientierte Einmalanlage

Risikoprofil

Anlagen mit niedrigen Risiken	Anlagen mit hohen Risiken

Chancen

- Renditechancen unabhängig von der Entwicklung der Aktien- und Rentenmärkte.
- Direkte Partizipation bei breiter Streuung über verschiedene Rohstoffmärkte.
- Die positiven Diversifikationseigenschaften der Assetklasse Rohstoffe bieten die Möglichkeit das Ertrags-/Risikoprofil eines strukturierten Portfolios zu verbessern.
- Steigende Nachfrage nach alternativen Investments.

Deka-Commodities TF (A)

Alternative Investmentfonds Rohstofffonds

WKN DK0EA4

ISIN LU0263138561

Risiken

- Allgemeiner Risikohinweis: Die Kurse der Vermögenswerte im Fonds bestimmen den Fondspreis. Diese unterliegen täglichen Schwankungen und können auch fallen.
- Marktrisiko: Wertentwicklungen von Finanzprodukten hängen von der Entwicklung der Kapitalmärkte ab. Kapitalmärkte reagieren sowohl auf reale Rahmenbedingungen als auch auf irrationale Faktoren (Stimmungen, Meinungen und Gerüchte).
- Adressenausfallrisiko: Wenn Kontrahenten vertraglichen Zahlungsverpflichtungen nicht oder nur teilweise nachkommen, können Verluste für das Sondervermögen entstehen. Auch bei sorgfältiger Auswahl der Wertpapiere kann nicht ausgeschlossen werden, dass Verluste durch Vermögensverfall von Ausstellern eintreten.
- Währungsrisiko: Der Wert der auf Fremdwährungen lautenden Vermögensgegenstände unterliegt Kursschwankungen.
- Konzentrationsrisiko: Durch die Konzentration des Anlagevermögens auf wenige Märkte oder Vermögensgegenstände ist das Sondervermögen von diesen wenigen Märkten/Vermögensgegenständen besonders abhängig.
- Zinsänderungsrisiko: Ist das Risiko eines Kursverlustes von Wertpapieren aufgrund von Marktzinssatzveränderungen während der Haltedauer.
- Risiken im Zusammenhang mit Derivatgeschäften, insbesondere Optionen: Kursänderungen des Basiswertes können eine Option entwerten. Optionen haben Hebelwirkungen, die das Sondervermögen stärker beeinflussen als der Basiswert. Beim Verkauf von Optionen besteht die Gefahr, dass das Sondervermögen einen Verlust in unbestimmter Höhe erleidet.
- Erhöhte Volatilität: Das Sondervermögen weist aufgrund seines erlaubten Anlageuniversums und seiner Zusammensetzung sowie des Einsatzes von derivativen Instrumenten erhöhte Preisschwankungen auf.
- Der ausführliche Verkaufsprospekt enthält eine detaillierte Beschreibung der Risiken.

Unternehmen der Sparkassen-Finanzgruppe

Deka International S.A.

5, rue des Labours, L-1912 Luxemburg

- 1 Die Verwaltungsvergütung kann bei in Deutschland aufgelegten Fonds eine Vertriebsprovision beinhalten. Details ergeben sich aus dem Verkaufsprospekt.
- 2 Gesamtkosten in Prozent des durchschnittlichen Fondsvolumens des am 31.08. abgelaufenen Geschäftsjahres. Die Total Expense Ratio (TER) enthält alle im Zusammenhang mit der Fondsanlage anfallenden Kosten mit Ausnahme der Transaktionskosten.
- 3 Netto-Wertentwicklung: Neben den im Fonds berücksichtigten Kosten werden auch die Kosten, die bei einem beispielhaften Anlagebetrag von 1.000 Euro beim Kunden anfallen, berücksichtigt: Ausgabeaufschlag vom Ausgabepreis einmalig beim Kauf 0,00 % (= 0,00 EUR) sowie anteilige Kosten bei der Verwahrung im DekaBank Depot 0,1 % (= 1,00 €).
- 4 Brutto-Wertentwicklung (BVI-Methode): Die auf Fondsebene anfallenden Kosten (z.B. die Verwaltungsvergütung) wurden berücksichtigt. Die auf Kundenebene anfallenden Kosten (Ausgabeaufschlag und Depotkosten) sind nicht berücksichtigt.
Die angegebene Wertentwicklung ist kein verlässlicher Indikator für die künftige Wertentwicklung.
- 5 Bei der p.a.-Angabe handelt es sich um die durchschnittliche Wertentwicklung im angegebenen Zeitraum.
- 6 Maximaler Gewinn/Verlust in Prozent auf Basis von währungsbereinigten Tagesperformancedaten über den angegebenen Zeitraum.
- 7 Volatilität in % wird auf Basis von Wochen- (bis 3 Jahre) bzw. Monatsdaten (ab 3 Jahre) berechnet.
- 8 Der risikofreie Zins orientiert sich an dem Zinssatz für 3-Monatsgeld. Ein negatives Sharpe Ratio hat keine Aussagekraft.
- 9 Die individuelle, steuerliche Behandlung hängt von den persönlichen Verhältnissen ab und kann künftigen Änderungen unterworfen sein.
- 10 Ertragsverwendung ("T" für thesaurierend bzw. "A" für ausschüttend); ein grundsätzlich ausschüttender Fonds kann im Einzelfall Erträge auch thesaurieren.
- 11 Zu versteuern im nicht körperschaftsteuerpflichtigen Betriebsvermögen.
- 12 Betriebsvermögen einer Personen-, Kapitalgesellschaft ohne Berücksichtigung von Freistellungs-/Nichtveranlagungs-Optionen.

Diese Angaben wurden mit Sorgfalt zusammengestellt. Für die Richtigkeit kann jedoch keine Gewähr übernommen werden.

Die enthaltenen Meinungsäußerungen geben unsere aktuelle Einschätzung zum Zeitpunkt der Erstellung wieder, die sich jederzeit ohne vorherige Ankündigung ändern kann.

Diese Information kann ein Beratungsgespräch nicht ersetzen. Alleinverbindliche Grundlage für den Erwerb von Deka Investmentfonds sind die jeweiligen Verkaufsprospekte und Berichte, die Sie bei Ihrer Sparkasse oder Landesbank erhalten oder von der DekaBank, 60625 Frankfurt und unter www.deka.de