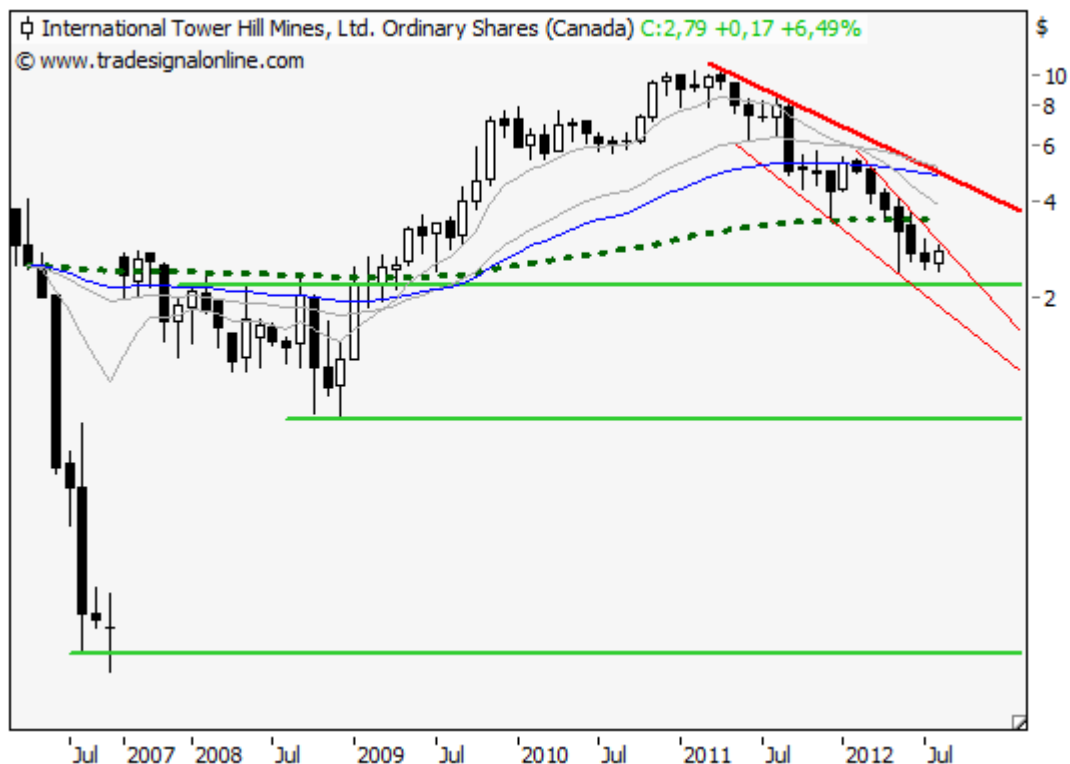


Int. Tower Hill - Achten Sie auf die Marke von 2,40 USD

16.08.2012 | [Christian Kämmerer](#)

Der kanadische Wert [International Tower Hill Mines Ltd.](#) befindet sich seit dem Hoch vom April 2011 bei 10,49 USD in einer bis heute andauernden Korrekturphase. Vom Tief aus 2006 bei 0,13 USD ist die Aktie zwar noch Meilenweit entfernt, dennoch lastet auf dem Chart noch immer eine übergeordnet intakte Abwärtstendenz, welche insbesondere mit Blick auf die Marke von 2,40 USD zusätzlichen Nährstoff erhalten könnte. Weitere Details erfahren Sie im Fazit.



Quelle Charts: Tradesignal Web Edition



Quelle Charts: StockCharts.com

Fazit:

Verbleibt die Aktie folglich im Abwärtsmodus bei Kursen unterhalb von 2,94 USD, zudem der Bereich des gleitenden 55-Tage-Durchschnitts (SMA - aktuell bei 2,93 USD), so wäre ein neues Jahrestief mitsamt Kursen unter 2,40 USD als Trendbestätigung anzusehen. Unmittelbar weitere Verluste bis 2,16 USD und darunter bis in den Bereich von 1,50 bis 1,80 USD sollten in der Folge eingeplant werden. Im Worst-Case und somit bei anhaltender Schwäche könnten sogar Kurse vom Dezember 2008 bei 0,83 USD auf die Agenda rücken.

Ein Ausbruch über die runde Marke von 3,00 USD wäre hingegen als Befreiungsschlag anzusehen und könnte dem Papier weiteren Auftrieb verleihen. Zugewinne bis 3,75 USD sollten dabei nicht überraschen. Bei fortwährender Bullenpower könnten auch Kurse bis zum gleitenden 200-Tage-Durchschnitt (SMA - aktuell bei 4,08 USD) im Bereich von 4,00 USD erreicht werden. Gelingt der Sprung darüber, wäre eine Attacke auf die langfristige Abwärtstrendlinie bei derzeit circa 4,60 USD einzuplanen.



Quelle Charts: Tradesignal Web Edition

Long Szenario:

Stellt sich das Niveau um 2,40 USD tatsächlich als stabiler Boden heraus, so wäre mit einem Anstieg über das Niveau von 3,00 USD ein Kaufsignal aktiviert. Dieses sollte die Aktie weiter aufwärts bis 3,75 USD und darüber bis 4,00 USD führen können. Anhaltender Kaufkraft könnte im weiteren Verlauf zu einem Test der primären Abwärtstrendlinie bei derzeit rund 4,60 USD führen.

Short Szenario:

Prallt die Aktie an der aktuell erreichten Abwärtstrendlinie nach unten hin ab, dürfte sich mitsamt Generierung eines neuen Jahrestiefs unterhalb von 2,40 USD weiteres Abwärtspotenzial bis 2,16 und darunter bis in den Unterstützungsbereich von 1,50 bis 1,80 USD erschließen.

© Christian Kämmerer
Technischer Analyst bei BörseGo/GodmodeTrader

Offenlegung gemäß § 34b WpHG wegen möglicher Interessenkonflikte: Der Autor ist in den besprochenen Wertpapieren bzw. Basiswerten derzeit nicht investiert.

Dieser Artikel stammt von [GoldSeiten.de](https://www.goldseiten.de)

Die URL für diesen Artikel lautet:

<https://www.goldseiten.de/artikel/146550--Int.-Tower-Hill---Achten-Sie-auf-die-Marke-von-240-USD.html>

Für den Inhalt des Beitrages ist allein der Autor verantwortlich bzw. die aufgeführte Quelle. Bild- oder Filmrechte liegen beim Autor/Quelle bzw. bei der vom ihm benannten Quelle. Bei Übersetzungen können Fehler nicht ausgeschlossen werden. Der vertretene Standpunkt eines Autors spiegelt generell nicht die Meinung des Webseiten-Betreibers wieder. Mittels der Veröffentlichung will dieser lediglich ein pluralistisches Meinungsbild darstellen. Direkte oder indirekte Aussagen in einem Beitrag stellen keinerlei Aufforderung zum Kauf-/Verkauf von Wertpapieren dar. Wir wehren uns gegen jede Form von Hass, Diskriminierung und Verletzung der Menschenwürde. Beachten Sie bitte auch unsere [AGB/Disclaimer!](#)

Die Reproduktion, Modifikation oder Verwendung der Inhalte ganz oder teilweise ohne schriftliche Genehmigung ist untersagt!
Alle Angaben ohne Gewähr! Copyright © by GoldSeiten.de 1999-2025. Es gelten unsere [AGB](#) und [Datenschutzrichtlinien](#).