

Silberpreis: Eine mittel- bis langfristige Rally bahnt sich an

11.06.2013 | [Clive Maund](#)

Auch wenn sich Silber kurzfristig in der Defensive befindet, so gibt es doch viele Anhaltspunkte dafür, dass es sich mittel- bis langfristig für eine mächtige Rally sammelt. COTs und Sentiment-Indikatoren sind schon jetzt überaus bullisch; wenn also die Marktwende kommt, so wird sie aller Wahrscheinlichkeit nach von einer panischen Glattstellung von Leerverkäufen geprägt sein.

Auf dem 6-Monate-Chart für Silber können wir sehen, dass der sinkende 50-Tage-Durchschnitt den Silberkurs von oben unter Druck setzt; gleichzeitig steht der sich ausweitende Abstand zwischen 50-Tage- und 200-Tage-Durchschnitt aber für einen insgesamt sehr überverkauften Zustand, der immer lauter nach einer Trendwende ruft. Das Handelsvolumen ist nach wie vor hauptsächlich negativ, was für bald sinkende Kurse spricht. Anschließend ist eine Umkehr zu erwarten. Im Silber-Chart hatte sich Mitte Mai ein deutlicher Bullhammer abgezeichnet (siehe unten), das im Tageshandel erreichte Tief bietet ziemlich kräftige Unterstützung - möglicherweise wird Silber nicht unter das Hammer-Tief sinken.

Silver turned down again on Friday, pressured lower by its falling 50-day moving average. Likely to test the support approaching recent lows soon, but if it breaks below these lows it is unlikely to drop much, instead it would set a classic bear trap. COTs and sentiment are now super bullish so silver is believed to be in a bottoming process here ahead of a monster rally that will be fuelled by massive panic short covering.



Der langfristige 20-Jahre-Chart gibt uns Aufschluss über das Big Picture, er lässt uns zudem abschätzen, wo die Korrektur wahrscheinlich zu Ende gehen wird. Wenn das Hammertief nicht halten sollte, dann könnte der Kurs ein wenig weiter sinken - und zwar in die starke Unterstützung der ausgedehnten Handelszone im

Bereich von 17,50 \$ - 20 \$, die 2008, 2009 und im ersten Halbjahr 2010 von Bedeutung war.

In dieser Zone herrscht wirklich starke Unterstützung, die den Kurs wieder nach oben schicken müsste. Das Worst-Case-Szenario wäre ein Rücksetzer zur unteren Trendlinie, die jetzt bei ca. 16 \$ liegt; das wird aber aufgrund der ohnehin schon stark positiven COTs und Stimmungsindikatoren als unwahrscheinlich erachtet.

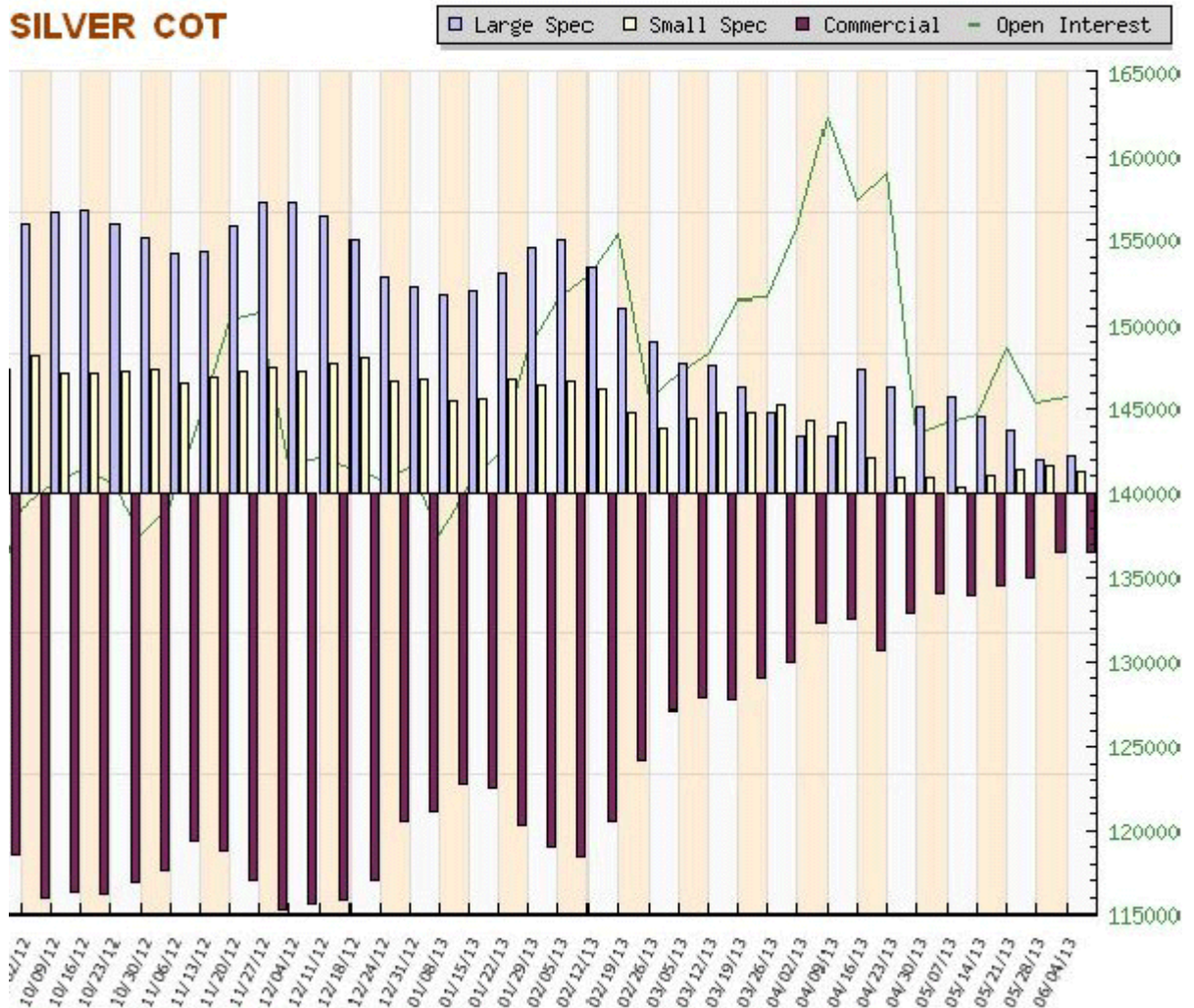
While a short-term dip back to the hammer low just above \$20, or a little lower into the support in the \$19 - \$20 area looks likely, overall this is a positive setup that suggests a reversal to the upside soon leading to a major new uptrend. Worst case is a drop back to the lower trendline shown now at about \$16 first, but this is considered highly unlikely because of already strongly bullish COTs and sentiment.



Die diesjährigen Kursrücksetzer haben dem Big Money, den Commercials und ihresgleichen die Gelegenheit verschafft, so gut wie alle Short-Positionen glattzustellen - mit netten, fetten Gewinnen. Die blöden Spekulanten, groß wie klein, haben unterdessen gewaltige Verluste zu verschmerzen. Aus dem unten gezeigten COT-Chart geht deutlich hervor, dass die Commercials das Abstoßen ihrer Short-Positionen fast beendet haben. Die mediengelenkten großen und kleinen Spekulanten ("die Opfer") sind vollkommen entmutigt und größtenteils schon draußen. Aktuell sehen wir hier die niedrigsten Stände seit Beginn des Edelmetallbullenmarktes Anfang der 2000er, und man muss fast gar nicht mehr erwähnen, wie positiv diese

Situation gerade ist. Es ist jetzt nur noch eine Frage der Zeit (wenn auch keine lange mehr), bis sich die drastische Umkehr nach oben vollzieht.

Silver's COT is at its most bullish for a very long time, with both Commercial short and Large Spec long positions being at a very low level. This chart augurs well for a reversal to the upside over a medium-term time horizon.



Der längerfristige COT-Chart unten verschafft uns zusätzliche Einblicke; hier können wir sehen, dass die Short-Positionen der Commercials jetzt auf ein wahrhaftig sehr niedriges Niveau gefallen sind - sogar noch unter die Stände, die während des Marktcrahs von 2008 erreicht wurden. Unterdessen hocken die gewöhnlichen Verlierer - die großen und kleinen Spekulanten - in den Ecken und lecken ihre Wunden, schüchtern haben sie ihre Long-Positionen auf sehr niedrige Stände gesenkt. Wir sind wieder zurück an der Startlinie und hier ist ein neuer großer Aufwärtstrend in den Startlöchern.

SILVER COT

LAST UPDATED: June 7, 2013

[Click here for historical view](#)

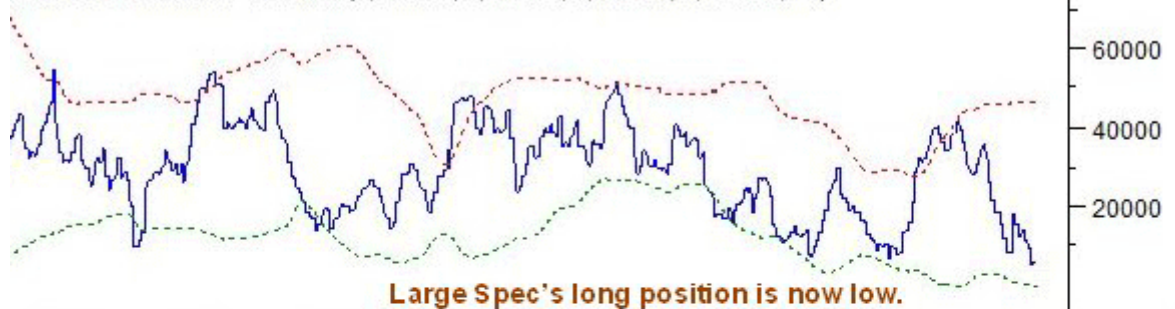
00 COMPOSITE Continuous (0.22330, 0.22701, 0.22330, 0.22701, +0.00236)



COMMERCIAL NET POSITION (-8,399.00, -8,399.00, -8,399.00, -8,399.00, +0)



LARGE SPEC NET POSITION (5,356.00, 5,356.00, 5,356.00, 5,356.00, +0)



SMALL SPEC NET POSITION (3,043.00, 3,043.00, 3,043.00, 3,043.00, +0)



Reserved www.sentimenTrader.com

2007 2008 2009 2010 2011 2012 2013

Chart von www.sentimentrader.com

Es überrascht daher nicht, dass die öffentliche Meinung gegenüber Silber ganz niedrig ist.

SILVER PUBLIC OPINION

LAST UPDATED: June 4, 2013

5000 COMPOSITE Continuous (0.22335, 0.22870, 0.22305, 0.22715, +0.00487)

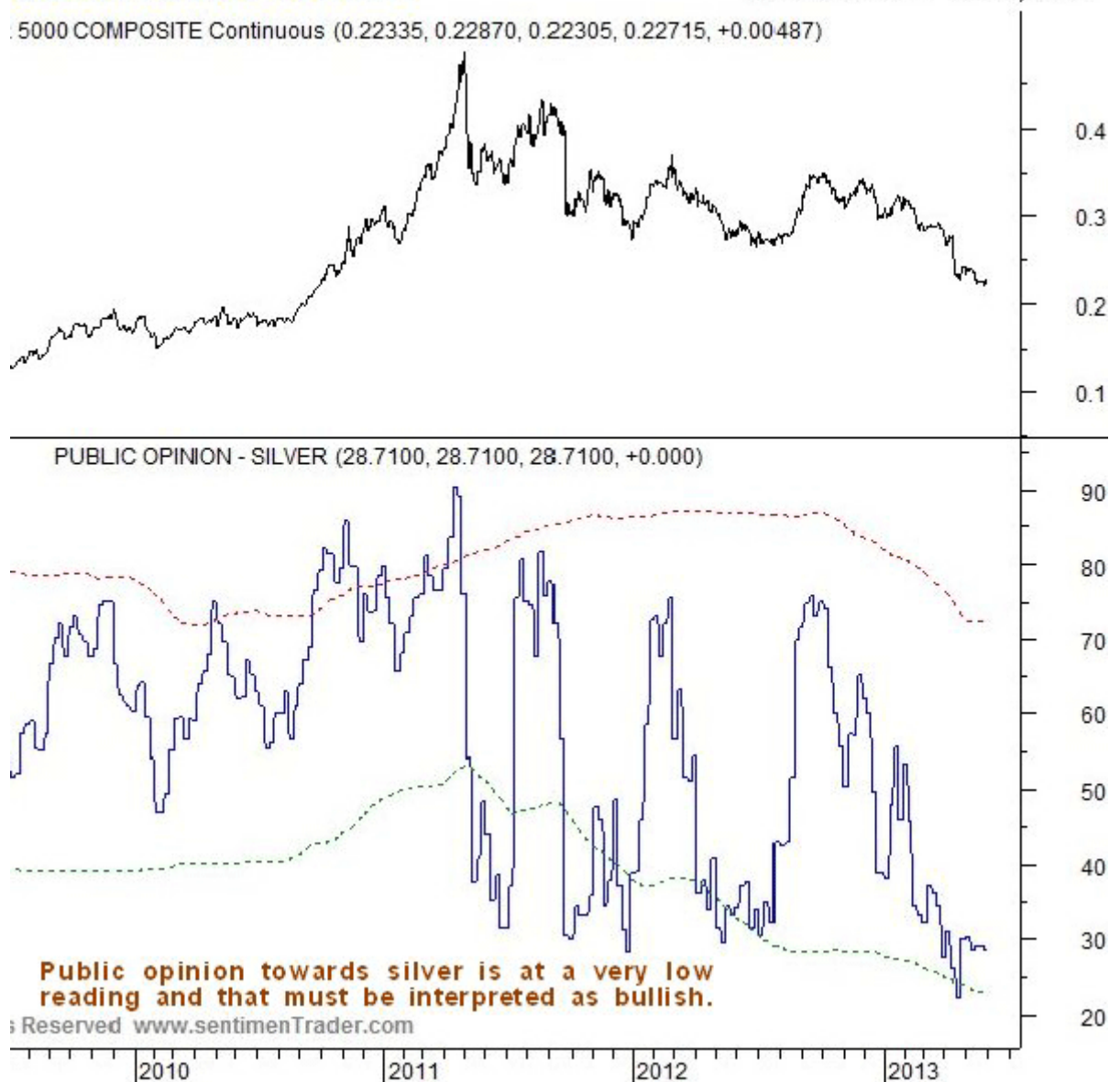
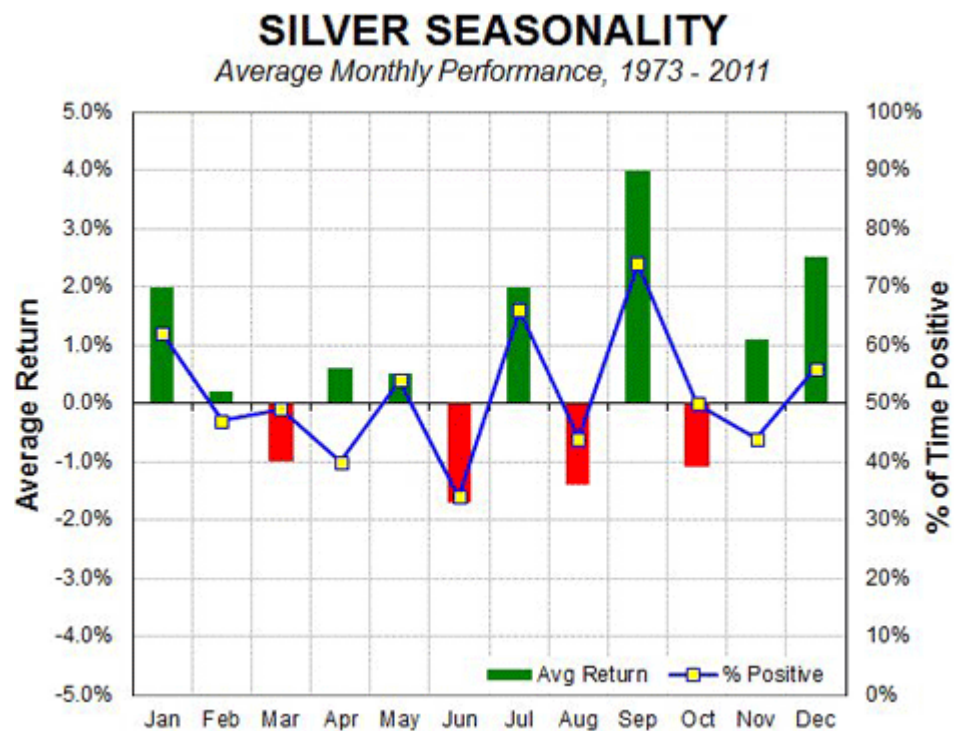


Chart von www.sentimentrader.com

Im Kontext all dieser Beobachtungen ist nun gerade der Chart für die Silber-Saisonalität hoch interessant. Der Juni ist für Silber, ganz allgemein betrachtet, der schwächste Monat, doch anschließend bessert sich die Lage im Juli und besonders im September. Aus all dem können wir ableiten, dass kurzfristige Schwächephasen in den kommenden Tagen (die sich möglicherweise bis auf die nächsten 2 bis drei Wochen erstrecken könnten) als große Kaufgelegenheit betrachtet werden sollten. Eine solche Gelegenheit wäre für uns die perfekte Zeit zum Großeinkauf bei verschiedenen Silber-ETFs, besseren Silberaktien (Produzenten mit geringen oder keinen Schulden) sowie Call-Optionen.



© Clive Maund
www.clivemaund.com

Der Artikel wurde am 10.6.13 auf www.clivemaund.com veröffentlicht und exklusiv für GoldSeiten übersetzt.

Dieser Artikel stammt von GoldSeiten.de

Die URL für diesen Artikel lautet:

<https://www.goldseiten.de/artikel/173517--Silberpreis--Eine-mittel-bis-langfristige-Rally-bahnt-sich-an.html>

Für den Inhalt des Beitrages ist allein der Autor verantwortlich bzw. die aufgeführte Quelle. Bild- oder Filmrechte liegen beim Autor/Quelle bzw. bei der vom ihm benannten Quelle. Bei Übersetzungen können Fehler nicht ausgeschlossen werden. Der vertretene Standpunkt eines Autors spiegelt generell nicht die Meinung des Webseiten-Betreibers wieder. Mittels der Veröffentlichung will dieser lediglich ein pluralistisches Meinungsbild darstellen. Direkte oder indirekte Aussagen in einem Beitrag stellen keinerlei Aufforderung zum Kauf-/Verkauf von Wertpapieren dar. Wir wehren uns gegen jede Form von Hass, Diskriminierung und Verletzung der Menschenwürde. Beachten Sie bitte auch unsere [AGB/Disclaimer!](#)

Die Reproduktion, Modifikation oder Verwendung der Inhalte ganz oder teilweise ohne schriftliche Genehmigung ist untersagt!
Alle Angaben ohne Gewähr! Copyright © by GoldSeiten.de 1999-2025. Es gelten unsere [AGB](#) und [Datenschutzrichtlinien](#).