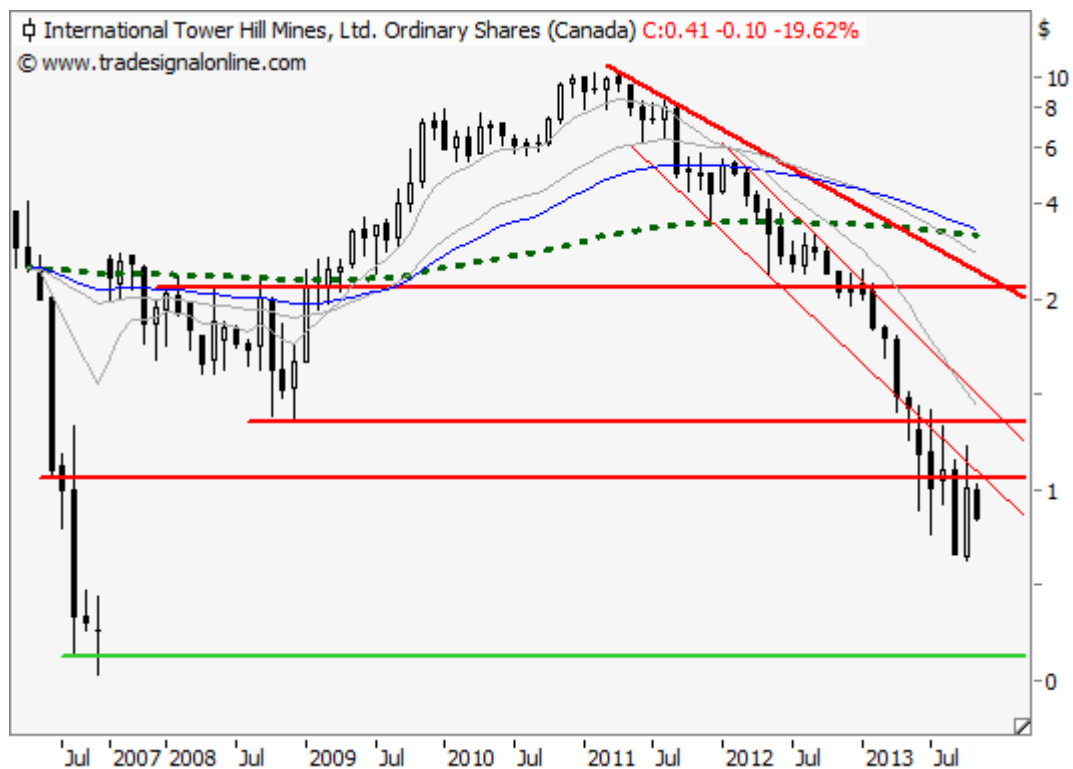


Int. Tower Hill bleibt im Abwärtssog

11.11.2013 | [Christian Kämmerer](#)

Die Tendenz des kanadischen Wertes [International Tower Hill Mines Ltd.](#) ist nach wie vor abwärts ausgerichtet. So markierte die Aktie im Zuge des letzten Erholungsimpulses erneut einen tieferen Hochpunkt und deutet bislang wieder klar weiter fallende Kurse an. Warum der Wert daher weiter im Abwärtssog verbleiben dürfte, erfahren Sie wieder im anschließenden Fazit.



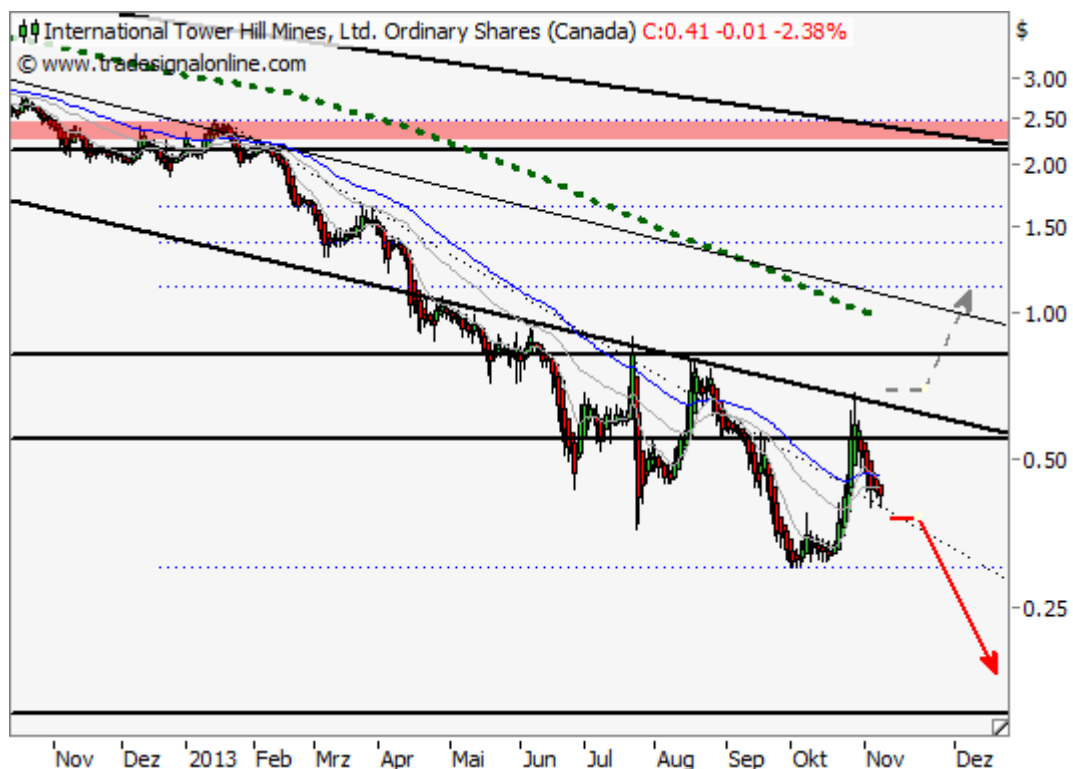
Quelle Charts: Tradesignal Web Edition



Fazit:

Wenig Freude bereitet der gegenwärtige Kursverlauf - gerade wenn man noch investiert sein sollte. Klar kann die Aktie auch ein überraschendes Reversal erfahren, doch zunächst scheinen weitere Verluste Trumpf zu sein und somit sollte man sich auf einen Test der Jahrestiefs bei 0,30 USD einstellen. Bleiben diesmal, entgegen der Aktivitäten von Anfang Oktober, dort die Käufer aus. So sollte man sich durchaus auf die nächste Talfahrt bis in Richtung von 0,20 USD bzw. noch ein Stück tiefer bis 0,15 USD einstellen.

Positiv wäre hingegen ein Anstieg über 0,65 USD zu werten. In diesem Fall könnte es durchaus zu einer Attacke auf den Widerstand bei 0,80 USD kommen. Darüber bauen sich zwar in Form des gleitenden 200-Tage-Durchschnitts (SMA - aktuell bei 0,99 USD) sowie dem Abwärtstrend seit Februar 2012 die nächsten Hürden auf, dennoch wäre die Rückkehr nahe der 1,00-USD-Marke durchaus als Zeichen der Hoffnung für den gebeutelten Anleger zu werten.



Quelle Charts: Tradesignal Web Edition

Long Szenario:

Ohne Bodenbildung oder klare Umkehrsignale erscheinen aktuelle Engagements eher wie der Griff ins fallende Messer. Bei 0,30 USD wäre ggf. eine erneute Erholung ala Anfang Oktober eine Option, oder aber über 0,65 USD mit der Annahme eines Anlaufs bis hin zur 1,00-USD-Marke möglich.

Short Szenario:

Ein Test der unlängst etablierten Unterstützung bei 0,30 USD ist ohne weiteres zu erwarten. Gerade darunter dürfte der Abwärtsdruck sogar weiter zunehmen und so eine Abwärtsbewegung bis mindestens 0,20 USD generieren. Ein Rücklauf bis zu den Tiefs aus 2006 um 0,15 USD erscheint überdies nicht minder möglich.

© Christian Kämmerer
Freiberuflicher Technischer Analyst

Offenlegung gemäß § 34b WpHG wegen möglicher Interessenkonflikte: Der Autor ist in den besprochenen Wertpapieren bzw. Basiswerten derzeit nicht investiert.

Dieser Artikel stammt von [GoldSeiten.de](https://www.goldseiten.de)

Die URL für diesen Artikel lautet:

<https://www.goldseiten.de/artikel/187991--Int.-Tower-Hill-bleibt-im-Abwaertssog.html>

Für den Inhalt des Beitrages ist allein der Autor verantwortlich bzw. die aufgeführte Quelle. Bild- oder Filmrechte liegen beim Autor/Quelle bzw. bei der vom ihm benannten Quelle. Bei Übersetzungen können Fehler nicht ausgeschlossen werden. Der vertretene Standpunkt eines Autors spiegelt generell nicht die Meinung des Webseiten-Betreibers wieder. Mittels der Veröffentlichung will dieser lediglich ein pluralistisches Meinungsbild darstellen. Direkte oder indirekte Aussagen in einem Beitrag stellen keinerlei Aufforderung zum Kauf-/Verkauf von Wertpapieren dar. Wir wehren uns gegen jede Form von Hass, Diskriminierung und Verletzung der Menschenwürde. Beachten Sie bitte auch unsere [AGB/Disclaimer!](#)

Die Reproduktion, Modifikation oder Verwendung der Inhalte ganz oder teilweise ohne schriftliche Genehmigung ist untersagt!
Alle Angaben ohne Gewähr! Copyright © by GoldSeiten.de 1999-2025. Es gelten unsere [AGB](#) und [Datenschutzrichtlinien](#).