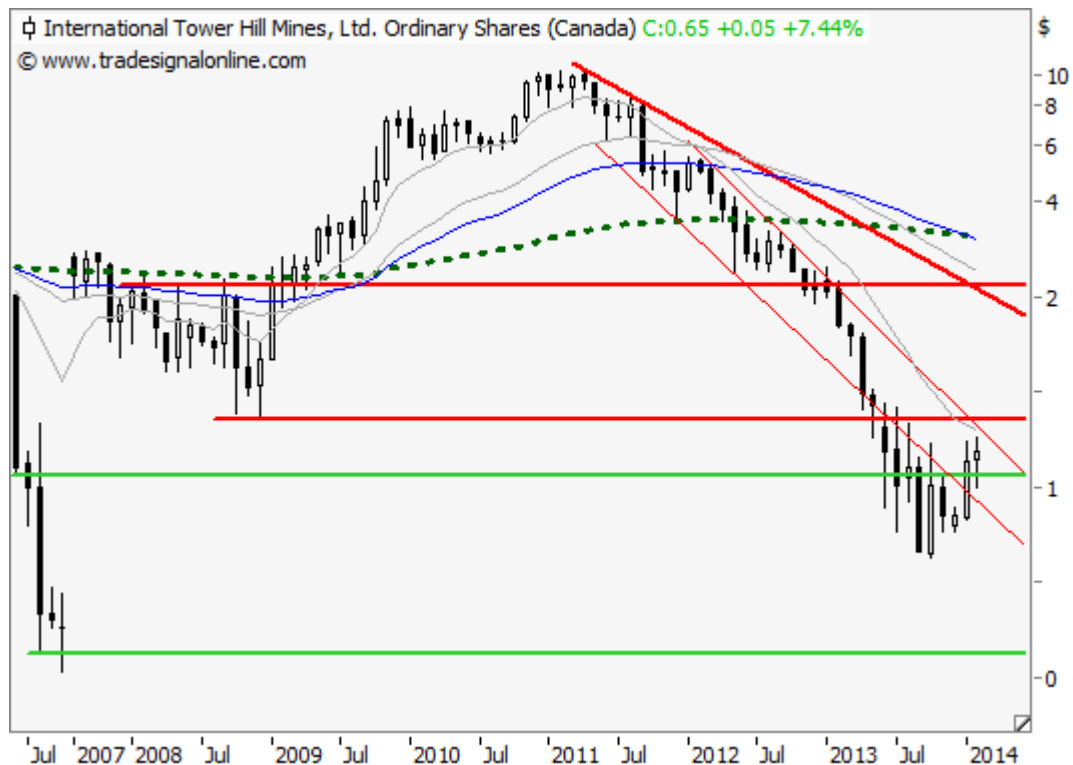


International Tower Hill - EMA200 als Hürde?

19.02.2014 | [Christian Kämmerer](#)

Auch die Aktie von [International Tower Hill Mines Ltd.](#) erfuhr in der jüngsten Vergangenheit eine nachhaltige Kursstabilisierung und neue Tiefs unterhalb des Oktobertiefs bei 0,30 USD konnten vermieden werden. Die Rückkehr über 0,55 USD beflügelte sogar den Kurs in Richtung des gleitenden 200-Tage-Durchschnitt (EMA - aktuell bei 0,75 USD). Ebenso erscheint nunmehr, wie bei der vorherigen Analyse zu Centerra Gold, allerdings eine Gegenbewegung möglich. Wo diese wiederum stoppen könnte, erfahren Sie im nächsten Absatz nach den Langfristcharts zur Aktie.



Quelle Charts: Tradesignal Web Edition



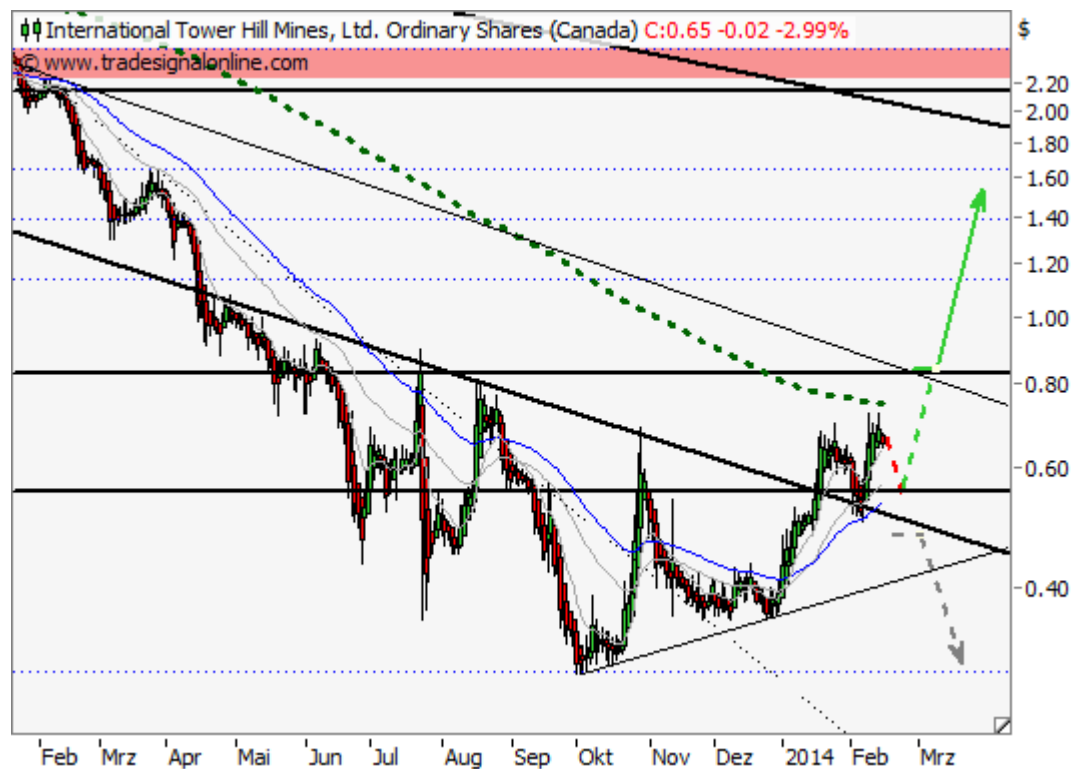
Quelle Charts: StockCharts.com

Fazit:

Ein direktes Durchstarten über den EMA200 ist aktuell nicht zu erwarten. Es sollte daher zunächst zu einer temporären Schwäche kommen, welche die Aktie wieder in Richtung des vorherigen Widerstandsniveaus bei rund 0,55 USD führen dürfte. Dort bzw. insbesondere oberhalb des gleitenden 55-Tage-Durchschnitts (EMA - aktuell bei 0,53 USD) müsste die Aktie allerdings wieder positiv eindrehen, um sich das Potenzial für weitere Zugewinne zu bewahren. Ein nachfolgender Anstieg bis zum letzten Verlaufshoch bei 0,72 USD und dem ebenfalls dort verlaufenden EMA200 erscheint dann möglich.

Neue Zwischenhochs würden dem folgend weitere Kurssteigerungen bis zur Widerstandszone von 0,80 bis 0,85 USD zu lassen. Gelingt es im weiteren Verlauf dann auch noch die Marke von 0,85 USD zu überwinden, wäre die Aktie auf dem besten Weg ihre Kursperspektive für die nächsten Monate zu verbessern. Vorsicht wäre andererseits bei Kuren unter dem Februartief bei 0,50 USD angebracht.

Ein Tagesschluss unterhalb dieses Niveaus dürfte direkte Verluste bis zur Unterstützung bei 0,36 USD initiieren. Kann auch dieser Bereich keine neuen Käufer mobilisieren, so wäre unterhalb von 0,36 USD mit einer weiteren Talfahrt bis hin zum Oktobertief 2013 bei 0,30 USD zu rechnen. Neue Tiefs wären überdies als Fortsetzungssignal der Korrektur zu werten und Niveaus bei 0,20 USD wären keinesfalls eine Überraschung.



Long Szenario:

Unmittelbare Zugewinne erscheinen nicht möglich. Vielmehr sollte man mit kurzweiligen Abgaben in Richtung der nunmehrigen Unterstützung bei 0,55 USD rechnen. Von dort ausgehend besitzt die Aktie dann jedoch wieder Potenzial das letzte Zwischenhoch bei 0,72 USD zu attackieren. Oberhalb dessen wäre der Widerstandsbereich von 0,80 bis 0,85 USD der nächste Zielbereich.

Short Szenario:

Fällt die Aktie im Zuge der aktuell denkbaren Abwärtsbewegung unter das Niveau von 0,50 USD zurück, wäre vielmehr eine Wiederaufnahme der übergeordneten Schwäche einzukalkulieren. Weitere Verluste bis zur Unterstützung bei 0,36 bzw. 0,30 USD wären dann mindestens zu erwarten. Unterhalb von 0,30 USD sollte man gar mit dem Ausbau der Verluste bis 0,20 USD rechnen.

© Christian Kämmerer
Freiberuflicher Technischer Analyst

Offenlegung gemäß § 34b WpHG wegen möglicher Interessenkonflikte: Der Autor ist in den besprochenen Wertpapieren bzw. Basiswerten derzeit nicht investiert.

Dieser Artikel stammt von GoldSeiten.de
Die URL für diesen Artikel lautet:
<https://www.goldseiten.de/artikel/197518--International-Tower-Hill---EMA200-als-Huerde.html>

Für den Inhalt des Beitrages ist allein der Autor verantwortlich bzw. die aufgeführte Quelle. Bild- oder Filmrechte liegen beim Autor/Quelle bzw. bei der vom ihm benannten Quelle. Bei Übersetzungen können Fehler nicht ausgeschlossen werden. Der vertretene Standpunkt eines Autors spiegelt generell nicht die Meinung des Webseiten-Betreibers wieder. Mittels der Veröffentlichung will dieser lediglich ein pluralistisches Meinungsbild darstellen. Direkte oder indirekte Aussagen in einem Beitrag stellen keinerlei Aufforderung zum Kauf-/Verkauf von Wertpapieren dar. Wir wehren uns gegen jede Form von Hass, Diskriminierung und Verletzung der Menschenwürde. Beachten Sie bitte auch unsere [AGB/Disclaimer!](#)

Die Reproduktion, Modifikation oder Verwendung der Inhalte ganz oder teilweise ohne schriftliche Genehmigung ist untersagt!
Alle Angaben ohne Gewähr! Copyright © by GoldSeiten.de 1999-2025. Es gelten unsere [AGB](#) und [Datenschutzrichtlinien](#).