

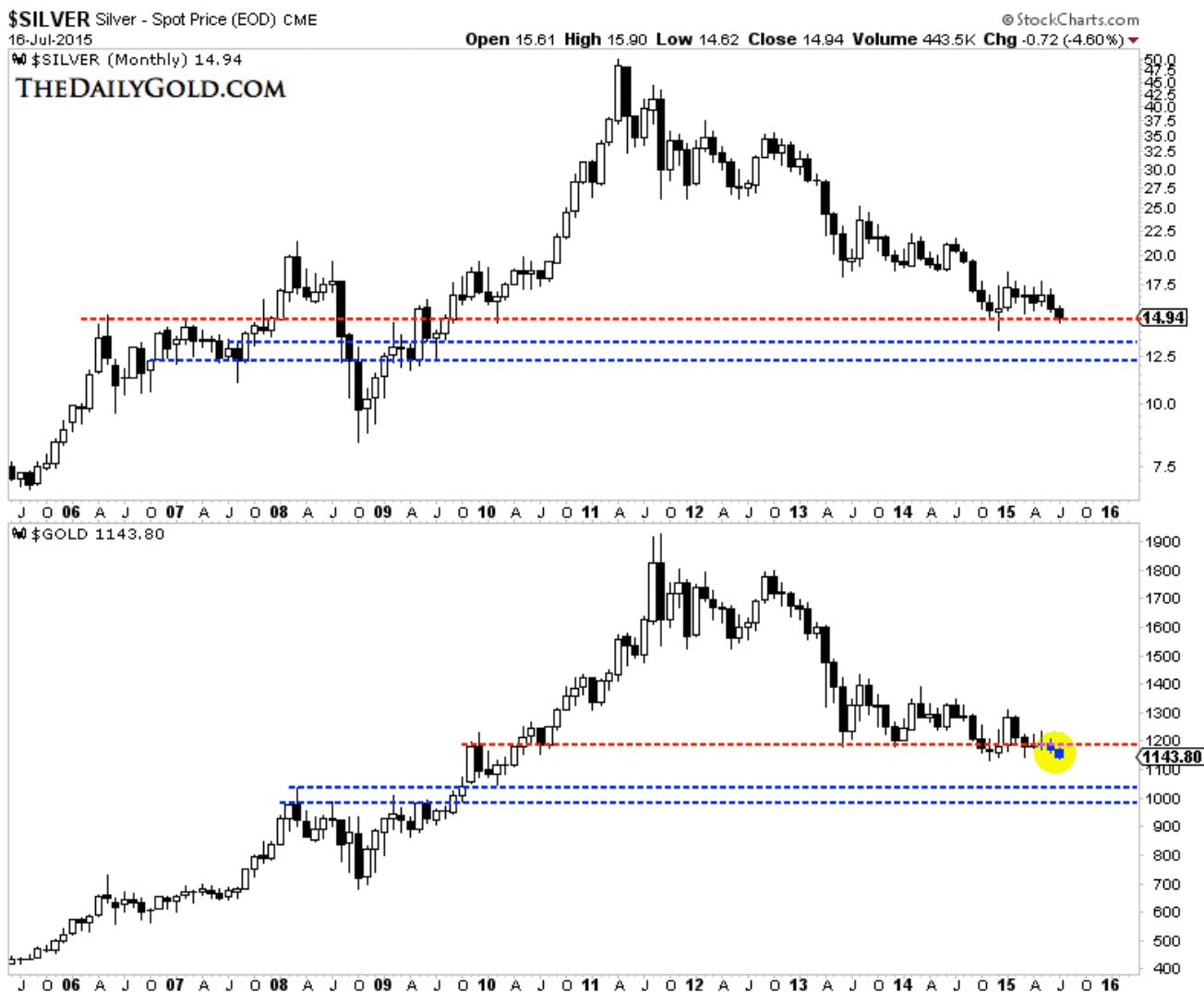
# Wo ist die Unterstützung an den Edelmetallmärkten?

18.07.2015 | [Jordan Roy-Byrne](#)

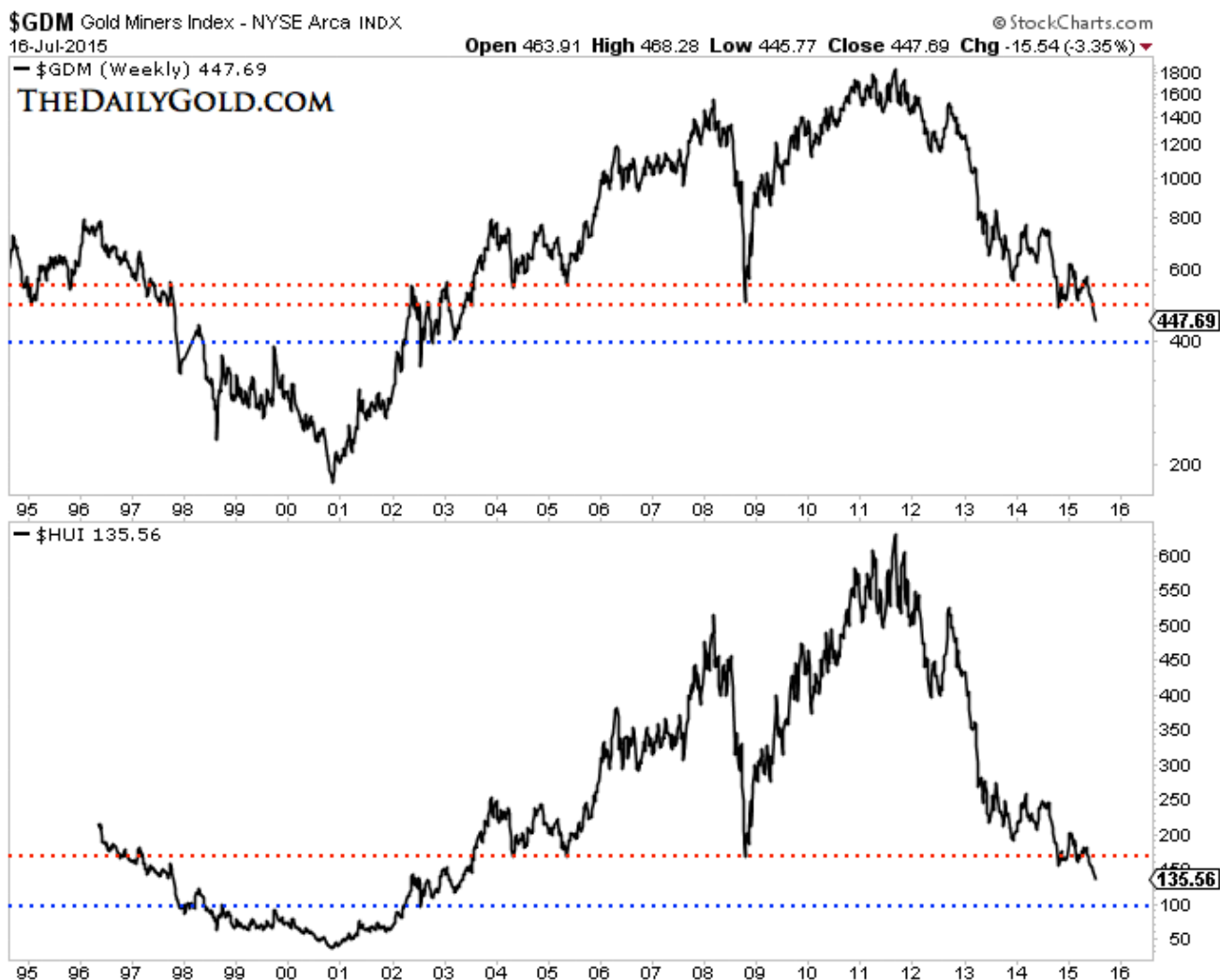
Die Aktien der Goldproduzenten haben ihre Unterstützungslinie von 2008-2014 nach unten durchbrochen und der Silberkurs befindet sich im Grunde genommen in einem 6-Jahres-Tief.

Gold scheint auf dem besten Weg zu einem Wochen- und Monatstief zu sein, ist aber noch nicht unter das Tagestief von 1140 USD/oz gefallen. Falls es nicht aufgrund der Eindeckung von Leerverkäufen zu einer Rally kommt, könnte der Goldkurs nur Stunden oder Tage davon entfernt sein, einen ähnlichen Absturz zu erleben, wie Silber und die Bergbauunternehmen in den letzten Wochen. Der Sektor ist offensichtlich in einem Abwärtstrend begriffen und die Stimmung der Investoren passt sich dem an. Für diejenigen, die langfristig wieder auf einen Bärenmarkt setzen, ist die entscheidende Frage jedoch, wo es an den Edelmetallmärkten eine starke Unterstützungslinie gibt.

Unten sehen Sie die monatlichen Candlestick-Charts für Silber und Gold. Beginnen wir mit dem Silberchart. Der Kurs hat die wichtige Unterstützung bei 15 USD/oz verloren. Die nächsten starken Unterstützungsniveaus liegen bei knapp über 13 USD/oz und knapp über 12 USD/oz. Beim Betrachten des Goldcharts fällt auf, dass der Kurs seine Unterstützung bei 1180 USD/oz verloren zu haben scheint, die in den letzten zwei Jahren so wichtig war. Das Chart zeigt, dass die nächsten starken Unterstützungslinien bei 1040 USD/oz und 1000 USD/oz liegen.



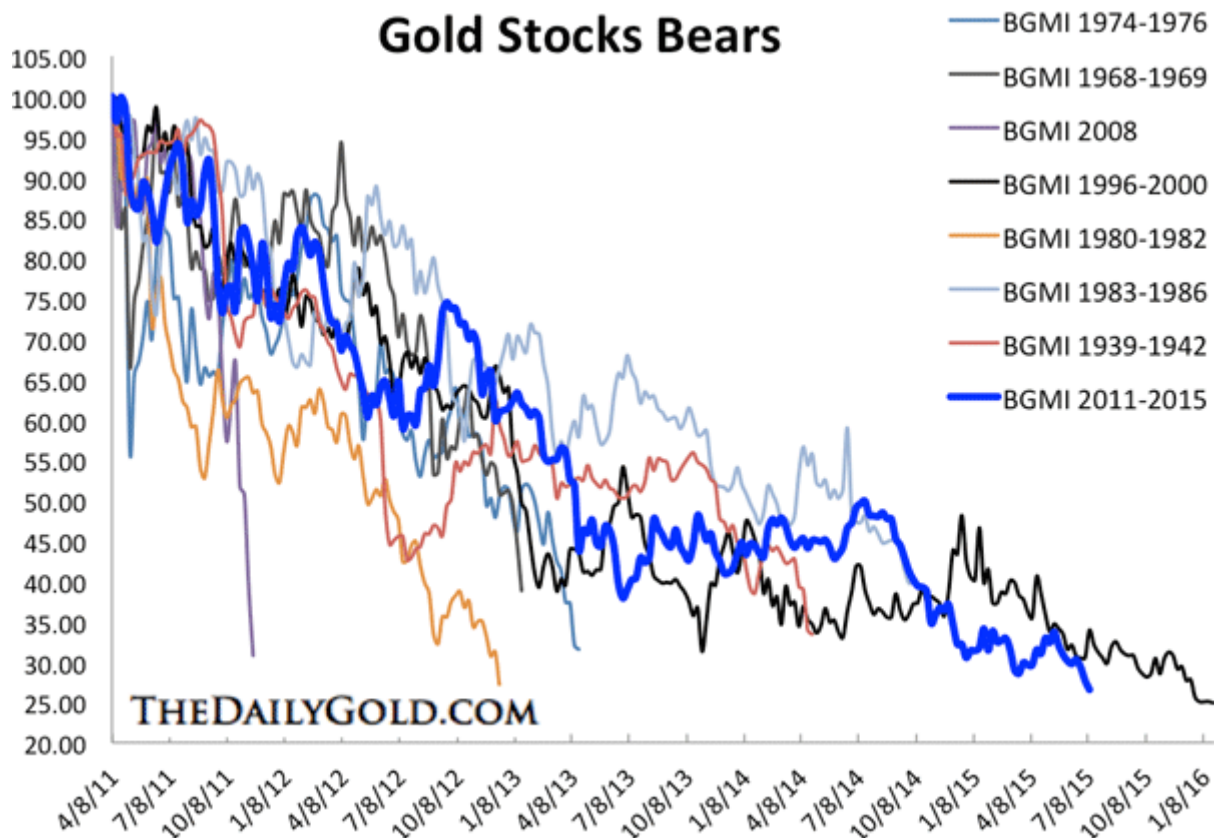
Sehen wir uns nun die Minengesellschaften an. Die Charts zeigen die Dollar-Kurse des GDM (entspricht im Grunde genommen dem GDX) und des HUI. Heute nehmen wir die wöchentlichen Kursstände unter die Lupe. Das Bild bleibt eindeutig: Der GDM ist unter das wichtige Unterstützungsniveau von 500 Punkten eingebrochen, bei dem er 2008 und 2014 seine Tiefs erreichte. Bis zur nächsten Unterstützung bei 400 Punkten müsste der Kurs noch um ca. 11% fallen. Im Vergleich zum GDM ist der HUI ein viel schwächerer Index, da er nur die Minengesellschaften und nicht die stärkeren Royalty-Unternehmen umfasst. Seine nächste starke Unterstützungslinie würde der HUI nach Kursverlusten von ganzen 25% finden.



Der GDXJ (nicht dargestellt) legt eine bessere Performance an den Tag als der GDX und der HUI, weil Junior-Unternehmen keine Schulden haben. Die größten fünf Goldproduzenten haben gemeinsam eine Marktkapitalisierung von etwa 40 Mrd. USD, Barmittel in Höhe von 6,5 Mrd. USD und 27 Mrd. USD an Schulden. Wenn der Goldkurs unter die Marke von 1140 USD oder 1100 USD fällt, könnte das die Probleme der Bergbauunternehmen mit hohen Schuldenbeträgen verstärken. Das Verhältnis von GDXJ zu GDX sollte also weiter steigen.

Der Bärenmarkt im Bergbausektor gleicht schon fast der Baisse der Jahre 1996-2000. Wenn der Barrons Gold Mining Index um weitere 10% fällt, dann sind die Werte des Abwärtstrends der Jahre 1996-2000 erreicht. Wenn der HUI auf 100 Punkte fällt erreicht er ebenfalls den Einbruch der späten 1990er Jahre. Und wenn der GDM, der am Donnerstag mit 448 Punkten geschlossen hat, weitere 7% fällt, dann ist auch er auf dem Stand des Bärenmarkts von 1996-2000. Sie sehen, worauf ich hinaus will.

Das folgende Chart zeigt die vergangenen Bärenmärkte und setzt die aktuelle Baisse dazu ins Verhältnis.



Angesichts der Unterstützungsniveaus ist es noch zu früh, um zu kaufen. Wir bevorzugen es zu warten, bis Gold unter 1100 USD/oz und Silber unter 14 USD/oz fällt, bevor wir Käufe in Erwägung ziehen. Wir behalten auch die Unterstützungslinien des GDM und des HUI im Hinterkopf. Wenn der Goldkurs unter 1140 USD und direkt danach unter 1100 USD fällt, könnte das eine gewisse Anzahl an Panikverkäufen auslösen. Anschließend könnte es im Goldsektor wieder bergauf gehen.

Unserer Ansicht nach wird sich der Boden eher im Laufe mehrerer Monate statt einiger Tage oder Wochen bilden. Bleiben Sie mit Ihren Hedges und Short-Positionen defensiv und beweglich - das Blatt wird sich wenden und dann wird es einige fantastische Kaufgelegenheiten im Edelmetallsektor geben.

Beachten Sie auch unseren [Premium-Service](#). Darin stellen wir auch die Junior-Unternehmen aus dem Minensektor vor, die unserer Ansicht nach in der zweiten Jahreshälfte 2015 besonders stark sein werden.

© Jordan Roy-Byrne

Dieser Artikel wurde am 17. Juli 2015 auf [www.thedailygold.com](http://www.thedailygold.com) veröffentlicht und exklusiv für GoldSeiten übersetzt.

Dieser Artikel stammt von [GoldSeiten.de](http://GoldSeiten.de)

Die URL für diesen Artikel lautet:

<https://www.goldseiten.de/artikel/252522--Wo-ist-die-Unterstuetzung-an-den-Edelmetallmaerkten.html>

Für den Inhalt des Beitrages ist allein der Autor verantwortlich bzw. die aufgeführte Quelle. Bild- oder Filmrechte liegen beim Autor/Quelle bzw. bei der vom ihm benannten Quelle. Bei Übersetzungen können Fehler nicht ausgeschlossen werden. Der vertretene Standpunkt eines Autors spiegelt generell nicht die Meinung des Webseiten-Betreibers wieder. Mittels der Veröffentlichung will dieser lediglich ein pluralistisches Meinungsbild darstellen. Direkte oder indirekte Aussagen in einem Beitrag stellen keinerlei Aufforderung zum Kauf-/Verkauf von Wertpapieren dar. Wir wehren uns gegen jede Form von Hass, Diskriminierung und Verletzung der Menschenwürde. Beachten Sie bitte auch unsere [AGB/Disclaimer](#)!

Die Reproduktion, Modifikation oder Verwendung der Inhalte ganz oder teilweise ohne schriftliche Genehmigung ist untersagt!  
Alle Angaben ohne Gewähr! Copyright © by GoldSeiten.de 1999-2025. Es gelten unsere [AGB](#) und [Datenschutzrichtlinien](#).