

Silber: Starke Rally zu erwarten

11.07.2017 | [Clive Maund](#)

Saisonal betrachtet ist der Juni der mit Abstand schlechteste Monat für Silber und auch in diesem Jahr ist der Preis des Edelmetalls im Juni wieder signifikant gesunken. Jetzt befinden wir uns jedoch im Juli, und der ist hinsichtlich der Saisonalität der zweitbeste Monat des Jahres.

Da dieser Monat für das weiße Metall sehr ungünstig begann, können wir eine Verbesserung der Lage erwarten, insbesondere wenn wir berücksichtigen, dass es am Freitag wahrscheinlich zu einer Umkehr des Kurses bei hohem Handelsvolumen kam. An diesem Tag ist der Silberkurs unter seine Unterstützungslinie gefallen, konnte später aber wieder über dieses Niveau steigen.

Im 6-Monats-Silberchart können wir sehen, wie Silber am Freitag bei hohem Handelsvolumen abtaucht. Diese Kursbewegung sieht nach einer Kapitulation und anschließenden Umkehr aus. Die Wahrscheinlichkeit, dass hier ein Boden erreicht wurde, wird durch die Tatsache erhöht, dass am Wochenende Vollmond war.

The sharp drop in silver on Friday looks like "capitulation", especially as it occurred on very high volume and COTs are at levels suggesting that we are at or close to a major bottom here. Here it is worth noting that July is seasonally silver's 2nd best month of the year, another reason to expect it to reverse to the upside now or soon.



Der Ursprung der Unterstützungslinie des Silberpreises ist im 20-Monatschart zu erkennen. Sie leitet sich ab vom Dezember-Tief, welches an der Unterstützung oberhalb der Handelsspanne zwischen Februar und April letzten Jahres erreicht wurde. Wir könnten nun die Bildung eines Doppelbodens zusammen mit diesem Tief beobachten.

Silver finally gave in and plunged on high volume on Friday, but interestingly it closed above the support at its December lows, so this move may mark capitulation - panicky selling by weak hands at a final low.



Wie auch im Goldchart sehen wir im langfristigen 8-Jahres-Silberchart wahrscheinlich eine ausgedehnte Bodenbildung mittels einer Schulter-Kopf-Schulter-Formation. Diese ist etwas abwärts geneigt, weil Silber gegen Ende eines Bärenmarktes und am Beginn eines Bullenmarktes meist eine schlechtere Performance aufweist als Gold. Da der Kurs nach dem jüngsten Einbruch jetzt in der Nähe des Tiefs der rechten Schulter notiert, könnte nun sowohl hinsichtlich des Preises als auch hinsichtlich des Zeitpunkts die optimale

Gelegenheit für Käufe gekommen sein.

Like gold, silver appears to be completing a large Head-and-Shoulders bottom, which is downwardly skewed because silver underperforms gold during the late stages of bearmarkets. The drop on Friday looks like a breakdown from the Right Shoulder, but it isn't because it closed above its December lows. COTs are at their most positive for over a year, and while there is scope for limited further losses, we are either at or very close to an important bottom here. Current weakness, and any further short-term weakness, should be used to accumulation positions across the sector.

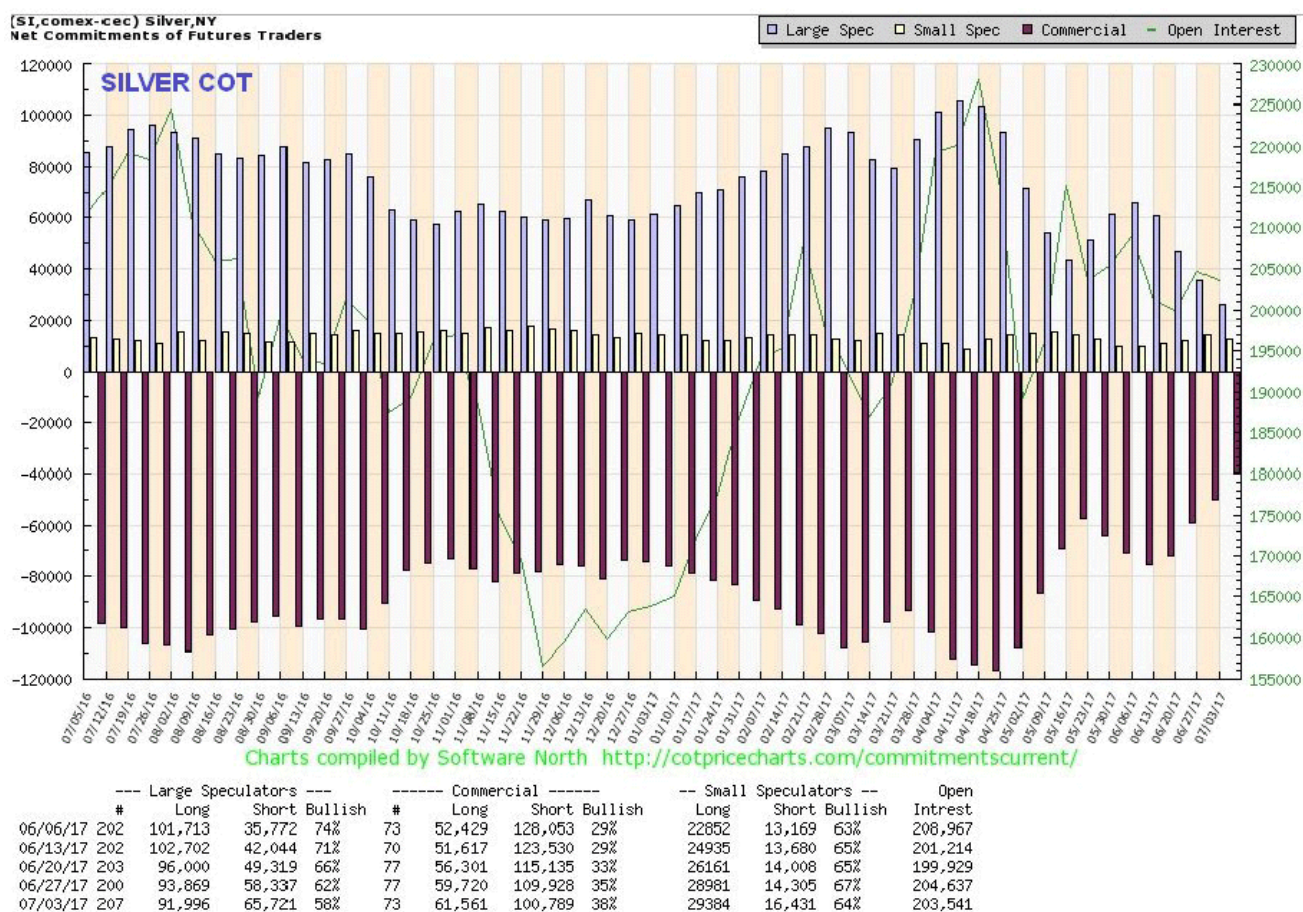


Zu guter Letzt machen auch die COT-Daten den besten Eindruck seit Anfang 2016. Die großen Spekulanten

haben Silber in den letzten Wochen endlich aufgegeben und ihre Positionen stetig und recht deutlich reduziert. Ein weiterer Rückgang der Long-Positionen in Richtung Null, wie das Ende 2015 der Fall war, ist zwar möglich, aber unwahrscheinlich. Die Ende 2015 verzeichneten Positionierungen markierten das finale Bärenmarkt-Tief des gesamten Sektors, als die Stimmung wirklich im Keller war.

Darauf folgte eine enorme Rally der Edelmetallaktien, die die erste Impulswelle einer neuen Hausse zu sein scheint. In unserem Augen ist es daher unwahrscheinlich, dass die Positionierungen am Silbermarkt gemäß den COT-Daten noch stark zurückgehen werden - wenn überhaupt. Wir gehen davon aus, dass wir einen wichtigen zwischenzeitlichen Boden erreicht haben oder bald erreichen werden. Das ist ein guter Zeitpunkt, um in Silber und die Aktien der besten Silberunternehmen zu investieren und an der Rally teilzunehmen, die bald folgen sollte.

THEY'VE GIVEN UP, at last. The Large Specs have finally had enough and "thrown in the towel" with this chart showing that their long positions have scaled back steadily and dramatically in recent weeks. While their positions could scale back even further almost to zero as they did late in 2015, this looks unlikely as that level marked the end of the bear market, which was followed by a huge impulse wave runup in stocks. Thus it's time to buy, and buy again if we see any further short-term weakness.



© Clive Maund
www.clivemaund.com

Der Artikel wurde am 10.07.17 auf www.clivemaund.com veröffentlicht und exklusiv für GoldSeiten übersetzt.

Dieser Artikel stammt von [GoldSeiten.de](https://www.goldseiten.de)

Die URL für diesen Artikel lautet:

<https://www.goldseiten.de/artikel/338908--Silber--Starke-Rally-zu-erwarten.html>

Für den Inhalt des Beitrages ist allein der Autor verantwortlich bzw. die aufgeführte Quelle. Bild- oder Filmrechte liegen beim Autor/Quelle bzw. bei der vom ihm benannten Quelle. Bei Übersetzungen können Fehler nicht ausgeschlossen werden. Der vertretene Standpunkt eines Autors spiegelt generell nicht die Meinung des Webseiten-Betreibers wieder. Mittels der Veröffentlichung will dieser lediglich ein pluralistisches Meinungsbild darstellen. Direkte oder indirekte Aussagen in einem Beitrag stellen keinerlei Aufforderung zum Kauf-/Verkauf von Wertpapieren dar. Wir wehren uns gegen jede Form von Hass, Diskriminierung und Verletzung der Menschenwürde. Beachten Sie bitte auch unsere [AGB/Disclaimer!](#)

Die Reproduktion, Modifikation oder Verwendung der Inhalte ganz oder teilweise ohne schriftliche Genehmigung ist untersagt!
Alle Angaben ohne Gewähr! Copyright © by GoldSeiten.de 1999-2025. Es gelten unsere [AGB](#) und [Datenschutzrichtlinien](#).