

# Steht eine weitere Abwärtsbewegung für Gold, Silber & Edelmetallsektor bevor?

25.11.2019 | [Clive Maund](#)

Der Edelmetallsektor befand sich in der Defensive seit die CoTs des Goldes im August extreme Zahlen verzeichneten und Silber im September aus seinem parabolischen Aufwärtstrend nach unten ausgebrochen ist. Viele denken, dass die Branchenkorrektur nun ihren Lauf genommen hat, doch ist das wirklich der Fall? Das ist die Frage, die ich beantworten möchte.

Auf dem aktuellsten 6-Monatschart des Goldes können wir sehen, dass die Korrektur von Anfang September in Kraft war und wie sich das zuvor überkaufte Umfeld entspannt und das Metall zurück auf ein Unterstützungsniveau gebracht hat. Angesichts der bullischen Ausrichtung der gleitenden Durchschnitte, was die Existenz eines größeren Aufwärtstrends zeigt, schlussfolgern viele, dass all dies ausreichen wird, um das gelbe Edelmetall wieder nach oben zu befördern.

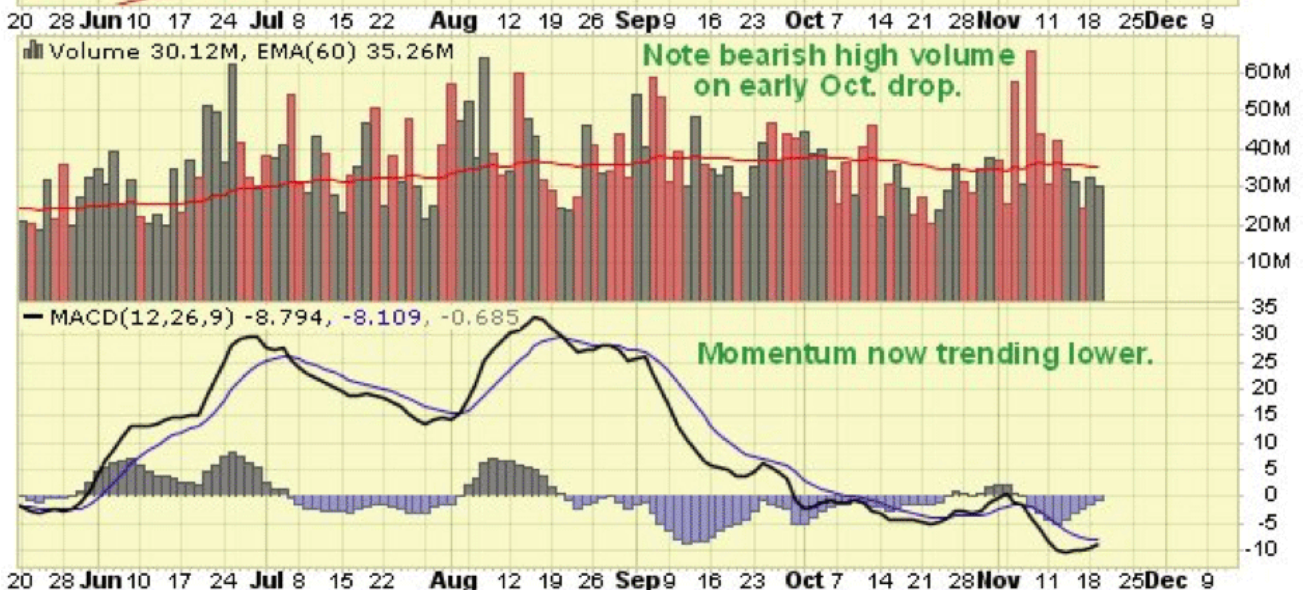
Doch es gibt mehrere bearische Faktoren, die hinzukommen und andeuten, dass stattdessen ein weiterer starker Rückgang wahrscheinlich ist, bevor diese korrektive Phase beendet wird. Der starke Rückgang zu Beginn des Monats war schweren Volumen zuzuschreiben und die kraftlose Rally der vergangenen Woche scheint eine Gegentrendrally gewesen zu sein - eine Bärenflagge - die sehr bald zu einem weiteren starken Rückgang führen wird. Das wird Gold aus dem gezeigten Kanal befreien und den Preis auf unser Abwärtsziel im Bereich von 1.380 bis 1.400 Dollar bringen.

Die CoTs des Goldes sind noch immer eindeutig bearisch. Die großen Spekulanten haben noch nicht aufgegeben - sie brauchen einen kräftigen Tritt, um zurück in ihre Löcher befördert zu werden. Wenn das passiert, dann wird das große Ganze deutlich gesunder aussehen.

Diese CoTs lassen einen weiteren baldigen Rückgang bereits sehr wahrscheinlich erscheinen. Die kürzlichen CoTs werden im unteren Goldchart gezeigt, damit Sie diese selbst betrachten können; beachten Sie das neue CoTs in wenigen Tagen verfügbar sein werden.

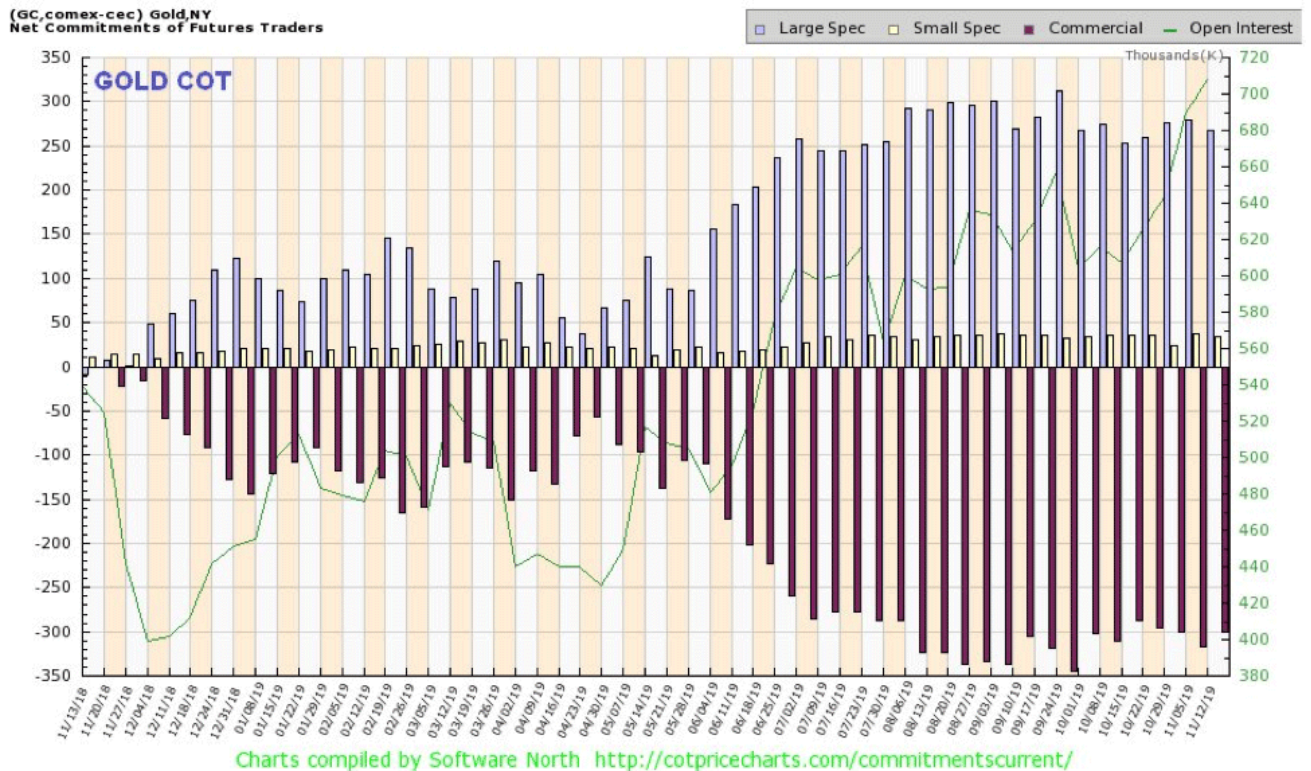
## A healthy correction down to the \$1380 - \$1400 zone would clean out excess spec. longs and set gold up for another major run.

**\$GOLD** Gold - Continuous Contract (EOD) CME © StockCharts.com  
 19-Nov-2019 **Open** 1471.90 **High** 1475.80 **Low** 1465.10 **Close** 1474.30 **Volume** 30.1M **Chg** +2.40 (+0.16%) ▲





**Gold has been restrained by an adverse COT overhang since August, and the bad news is that it has barely eased. So gold may not be free to advance significantly until the obstinate Large Specs get beaten back into their hole, which is likely to happen if gold suddenly drops to the \$1380 - \$1400 area as looks likely soon.**

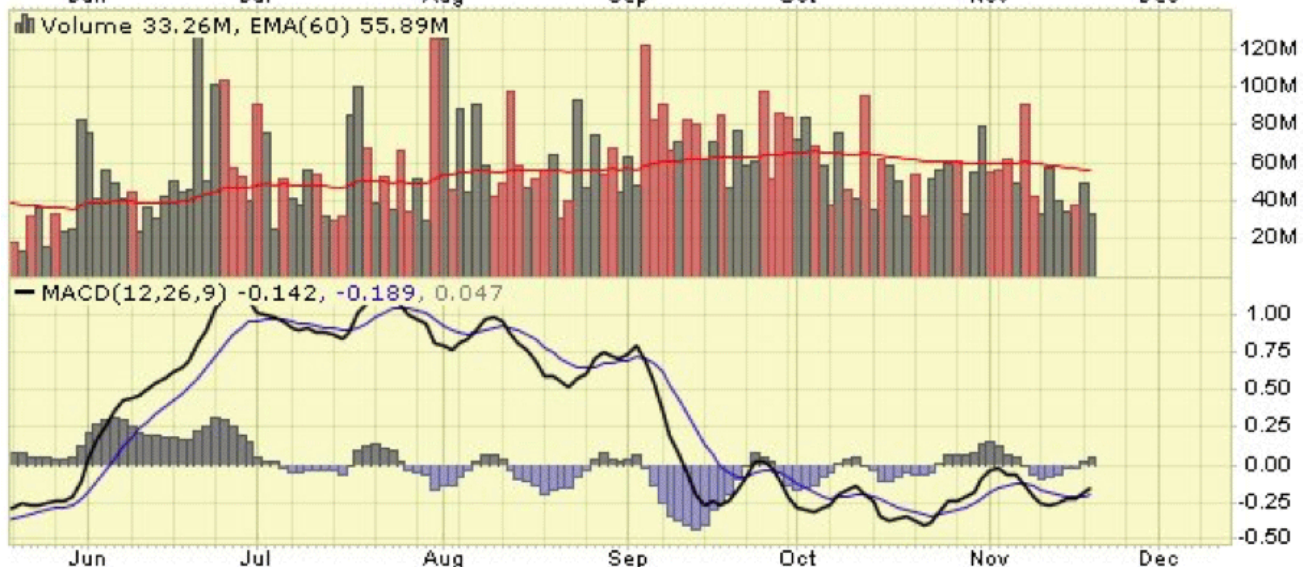


--- Large Speculators ---				----- Commercial -----			-- Small Speculators --			Open		
#	Long	Short	Bullish	#	Long	Short	Bullish	Long	Short	Bullish	Intrest	
10/15/19	366	319,370	66,343	83%	105	167,700	455,975	27%	63063	27,815	69%	607,387
10/22/19	358	322,917	63,785	84%	107	171,329	466,686	27%	64093	27,868	70%	625,528
10/29/19	355	335,423	58,908	85%	107	176,997	478,213	27%	65617	40,916	62%	643,442
11/05/19	366	344,591	64,763	84%	112	181,688	498,826	27%	65378	28,068	70%	690,181
11/12/19	343	323,189	56,123	85%	105	210,067	511,535	29%	67721	33,319	67%	708,463

Der neueste Chart für den GDV sieht tatsächlich recht positiv aus, mit dem korrektiven Abwärtstrend zurück auf dem Weg zu einem zunehmenden 200-tägigen gleitenden Durchschnitt; was wie eine bullische Abwärtskeilformation aussieht. Es sind die Gold- und Silbercharts, die dies zunichte machen und andeuten, dass ein hässlicher, starker Rückgang bevorsteht, was den GDV aus diesem Kanal nach unten drücken wird. Beachten Sie jedoch, dass die Aktien den drohenden Boden in Gold erahnen und sich wahrscheinlich vorher nach oben bewegen werden; es ist also unwahrscheinlich, dass Edelmetallaktienindizes noch stärker zurückgehen werden.

**GDX** VanEck Vectors Gold Miners ETF NYSE © StockCharts.com

19-Nov-2019 **Open** 27.04 **High** 27.50 **Low** 27.03 **Close** 27.23 **Volume** 33.3M **Chg** +0.03 (+0.11%) ▲



Wenn also Gold so aussieht, als wäre es rückläufig, wie sieht es dann mit Silber aus? Auf dem aktuellsten 6-Monatschart können wir ein ähnliches Muster erkennen, das sich vervollständigt - eine Bärenflagge gefolgt auf einen hässlichen Volumentrückgang Anfang des Monats. Dieses Muster deutet mit hoher Wahrscheinlichkeit an, dass Silber aus dem gezeigten Kanal nach unten ausbrechen und sich auf ein Unterstützungsniveau bei 15,30 bis 15,55 Dollar begeben wird.



**Like gold, silver appears to be making a small bear flag which projects a drop to the support shown. This outcome is made more likely by the bearish high volume drop early in the month and by gold's latest COT which is still bearish.**



*Der Artikel wurde am 24.11.19 auf [www.clivemaund.com](http://www.clivemaund.com) veröffentlicht und exklusiv für GoldSeiten übersetzt.*

---

Dieser Artikel stammt von [GoldSeiten.de](http://GoldSeiten.de)

Die URL für diesen Artikel lautet:

<https://www.goldseiten.de/artikel/433090--Steht-eine-weitere-Abwaertsbewegung-fuer-Gold-Silber-und-Edelmetallsektor-bevor.html>

Für den Inhalt des Beitrages ist allein der Autor verantwortlich bzw. die aufgeführte Quelle. Bild- oder Filmrechte liegen beim Autor/Quelle bzw. bei der vom ihm benannten Quelle. Bei Übersetzungen können Fehler nicht ausgeschlossen werden. Der vertretene Standpunkt eines Autors spiegelt generell nicht die Meinung des Webseiten-Betreibers wieder. Mittels der Veröffentlichung will dieser lediglich ein pluralistisches Meinungsbild darstellen. Direkte oder indirekte Aussagen in einem Beitrag stellen keinerlei Aufforderung zum Kauf-/Verkauf von Wertpapieren dar. Wir wehren uns gegen jede Form von Hass, Diskriminierung und Verletzung der Menschenwürde. Beachten Sie bitte auch unsere [AGB/Disclaimer!](#)

---

Die Reproduktion, Modifikation oder Verwendung der Inhalte ganz oder teilweise ohne schriftliche Genehmigung ist untersagt!  
Alle Angaben ohne Gewähr! Copyright © by GoldSeiten.de 1999-2024. Es gelten unsere [AGB](#) und [Datenschutzrichtlinien](#).