

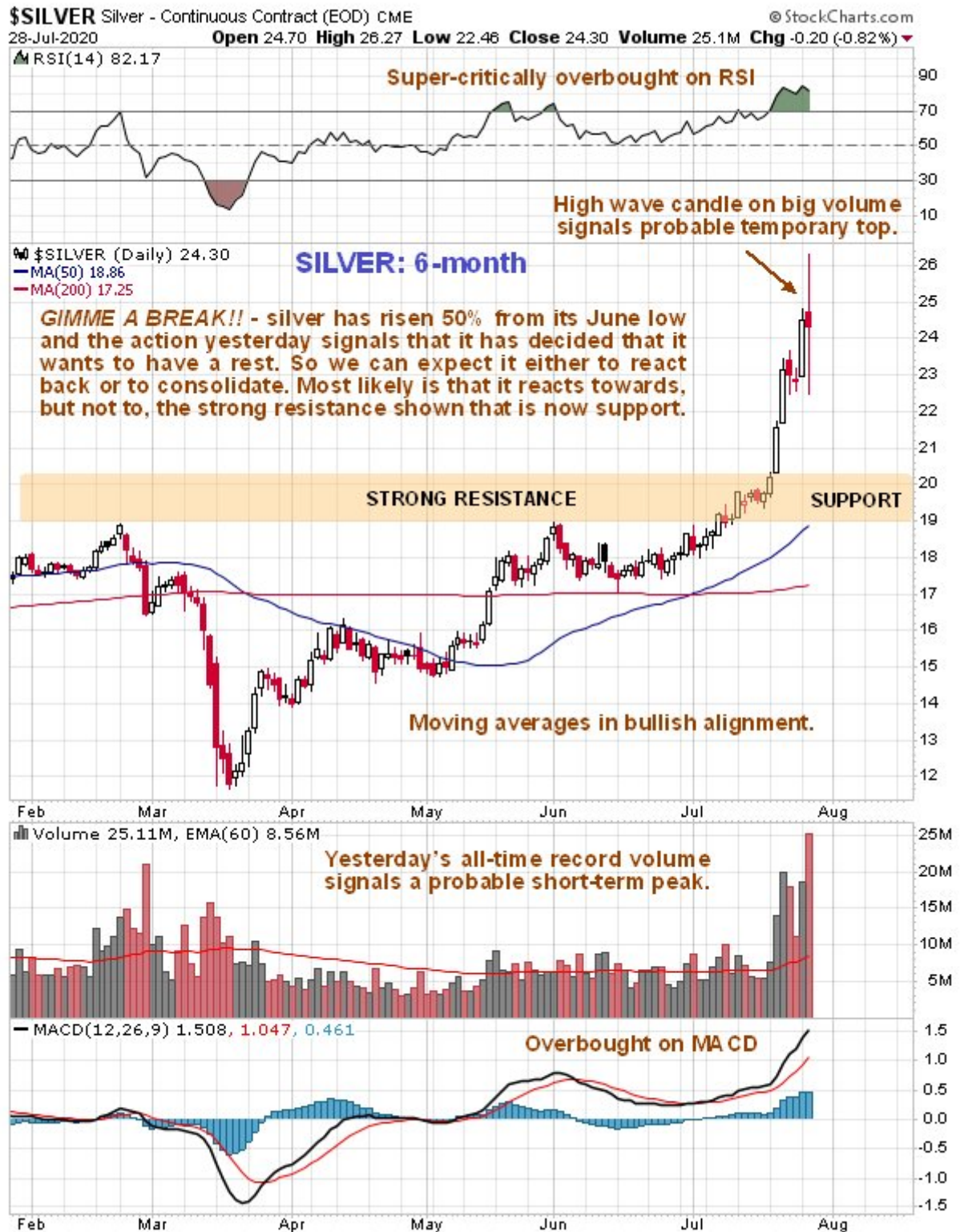
# Silber deutet temporäre Erschöpfung an

30.07.2020 | [Clive Maund](#)

Silber verzeichnete in der letzten Woche erstaunliche Preiszunahmen, die aus dem Breakout aus seinem gigantischen Double Bottom resultierten, der sich bereits 2013 bildete. Silberinvestoren haben also schon eine ganze Zeit hierauf gewartet. In der vergangenen Woche hat es genau das getan, was wir erwartet haben. Es nahm Anlauf auf den starken Widerstand des Hochs von 2010 bis 2013, wie wir im unteren 13-Jahreschart sehen können. Hierbei verzeichnete es zudem ein Rekordvolumen, was wir als Warnsignal einer temporären Erschöpfung wahrnehmen, vor allem wenn man die Art von Kerze bedenkt, die sich kürzlich bildete.

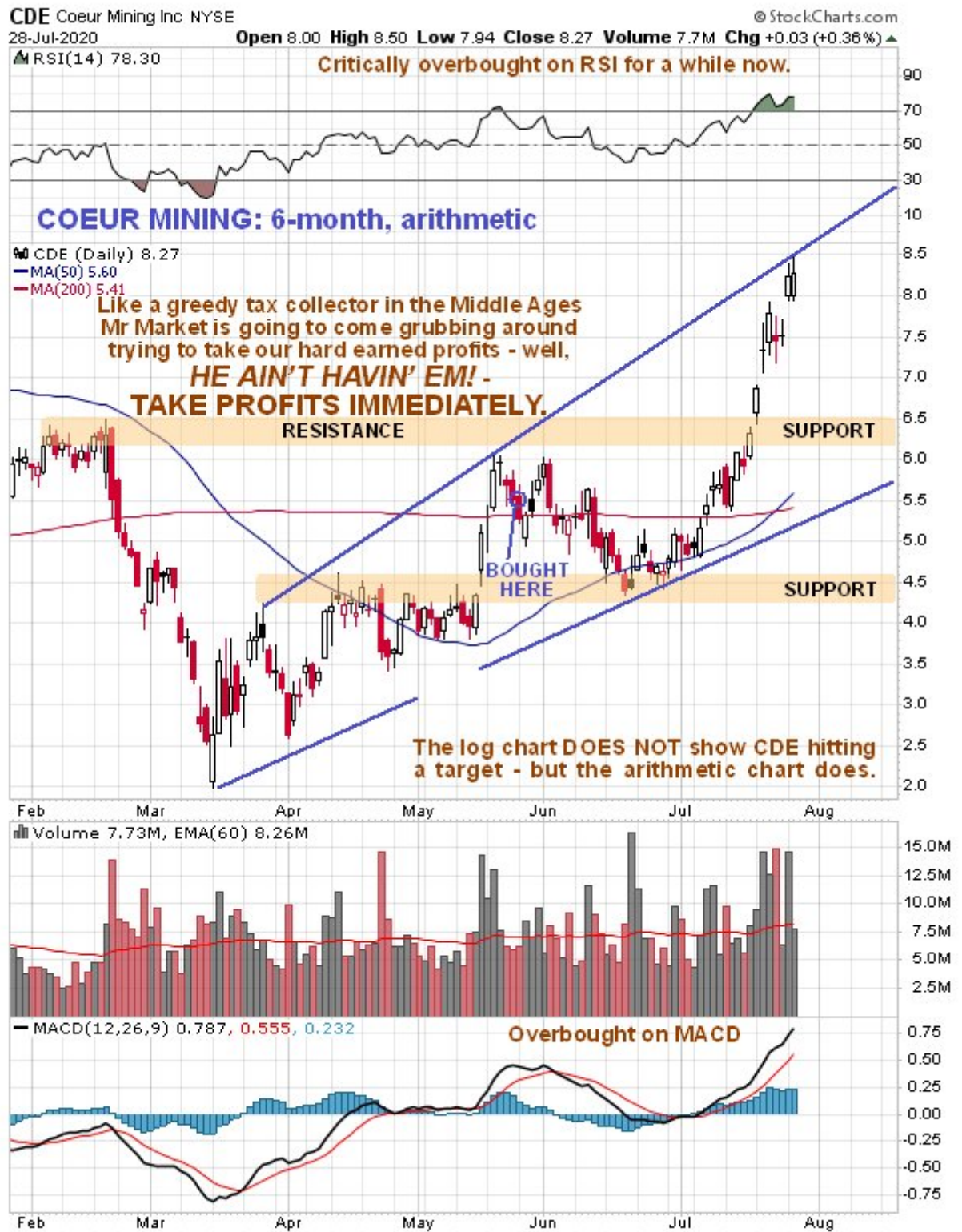


Im aktuellsten 6-Monatschart können wir sehen, dass Silber seinen Durchbruch des Widerstandes am Hoch des Basismusters im 13-Jahreschart feierte, indem es in den letzten Tagen rasch stieg - doch es krachte in eine Wand überschüssigen Angebots am unteren Ende des Hochs von 2010 bis 2013, was es wieder nach unten drückte. Nachdem die Bullen ihm jedoch einen erneuten Versuch gewährten, blieb Silber aufgrund dieses Tauziehens zum Handelsschluss relativ unverändert. Doch die hohe Kerze, die diese Entwicklung zurückließ, ist symptomatisch für eine Erschöpfung und bedeutet, dass Silber hier wahrscheinlich ein temporäres Hoch verzeichnet hat. Wir können also nun erwarten, dass es sich zurückzieht oder eine Zeit lang konsolidiert, bevor es diesen starken Widerstand überwindet.



Dies wird demnach als ein guter Zeitpunkt für Trader angesehen, etwas Geld zu kassieren; insbesondere in Aktien, die in den letzten Wochen stiegen. Die Beispiele unten, Coeur Mining und Hecla Mining, sind seit Mai um etwa 50% und 60% gestiegen...







Letztlich muss hervorgehoben werden, dass die langfristige Aussicht für Silber nicht positiver sein könnte. Wir erwarten hier nur eine kurzfristige Korrektur/Konsolidierung.

© Clive Maund  
[www.clivemaund.com](http://www.clivemaund.com)

Der Artikel wurde am 29. Juli 2020 auf [www.clivemaund.com](http://www.clivemaund.com) veröffentlicht und exklusiv für GoldSeiten

*übersetzt.*

---

Dieser Artikel stammt von [GoldSeiten.de](https://www.goldseiten.de)

Die URL für diesen Artikel lautet:

<https://www.goldseiten.de/artikel/459191--Silber-deutet-temporaere-Erschoepfung-an.html>

Für den Inhalt des Beitrages ist allein der Autor verantwortlich bzw. die aufgeführte Quelle. Bild- oder Filmrechte liegen beim Autor/Quelle bzw. bei der vom ihm benannten Quelle. Bei Übersetzungen können Fehler nicht ausgeschlossen werden. Der vertretene Standpunkt eines Autors spiegelt generell nicht die Meinung des Webseiten-Betreibers wieder. Mittels der Veröffentlichung will dieser lediglich ein pluralistisches Meinungsbild darstellen. Direkte oder indirekte Aussagen in einem Beitrag stellen keinerlei Aufforderung zum Kauf-/Verkauf von Wertpapieren dar. Wir wehren uns gegen jede Form von Hass, Diskriminierung und Verletzung der Menschenwürde. Beachten Sie bitte auch unsere [AGB/Disclaimer](#)!

---

Die Reproduktion, Modifikation oder Verwendung der Inhalte ganz oder teilweise ohne schriftliche Genehmigung ist untersagt!  
Alle Angaben ohne Gewähr! Copyright © by GoldSeiten.de 1999-2025. Es gelten unsere [AGB](#) und [Datenschutzrichtlinien](#).